



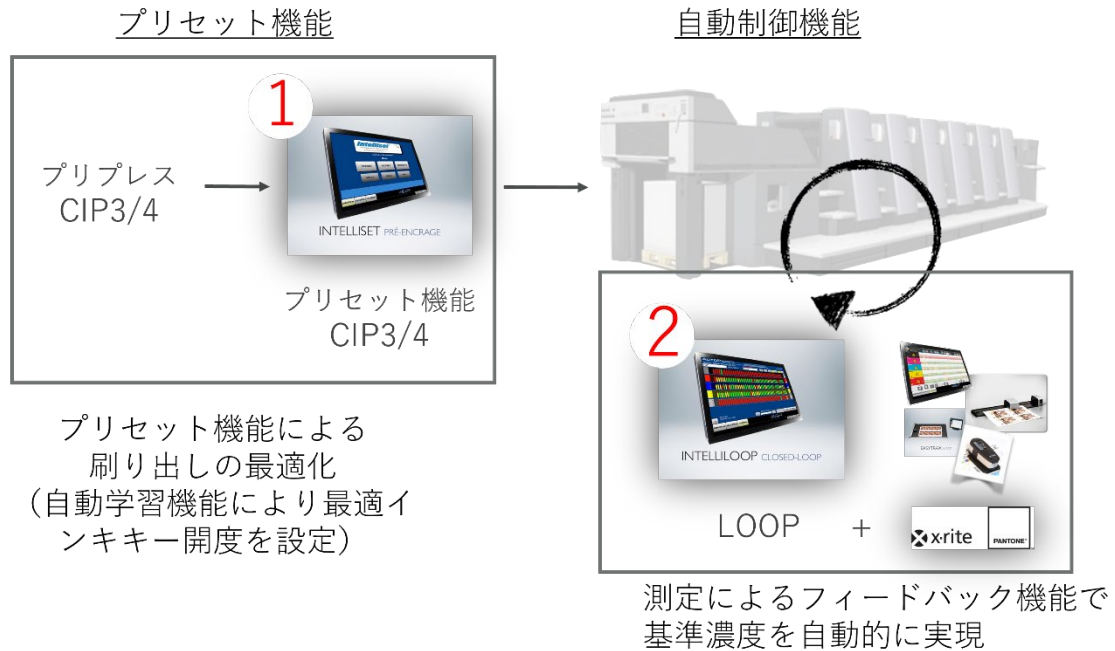
eXact Scan や IntelliTrax2 の測定で、印刷機の色調を簡単管理
 コストパフォーマンスに優れた最適な 印刷機のカラーコントロール

システム概要

IntelliPRESS（インテリプレス）は、抜き取りシートのカラーバーを自動スキャン測定することで、印刷品質管理に必要なジョブの数値化を実施すると共に、フィードバック機能により色調の安定化と刷り出しの高速化を実現するシステムです。



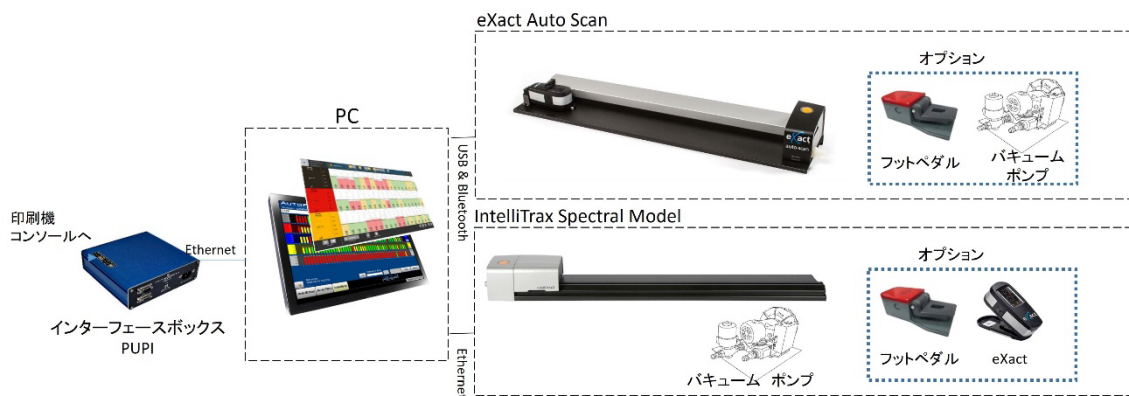
2つの主な機能



システム構成

IntelliPRESS 2（インテリプレス 2）は、測定器やインターフェースボックス、PC や必要なソフトウェアが全て揃ったオールインワンシステムです。タッチディスプレイベースのシステムのためキーボードやマウスの配置が不要で、オプションのフットペダルを利用することで、測定開始オペレーションも簡単になります。

また、IntelliPRESS 2（インテリプレス 2）の導入は、既存システムへの単純な機能追加となるため、システム導入後も既存システムは従来どおりのオペレーションが可能です。



主な特長と機能

- ・導入した日から運用可能な簡単操作
- ・既存の印刷機に適用可能：コンソールの改造不要
- ・学習機能つきインキプリセット機能により
最適化されたインキキー開度による刷り出しの実現
- ・ワンプッシュの自動測定機能
- ・フィードバック機能による自動インキキー調整
- ・選択インキ，選択キーのみへのコントロール可能
- ・PC、ソフトウェア，測定器，インターフェースボックスの
オールインワンソリューション

導入のメリット

1. 印刷コストの削減

独自のインキプリセット機能による損紙および仕立て時間の削減により，印刷コストを削減します。

2. 再刷ジョブのサポート

前回ジョブの測定結果を参照して同じ印刷結果を簡単に素早く設定可能

3. 特色ジョブの簡素化

PANTONE ライブラリーが最初から付属しています。

ベストマッチ機能で最初から特色ターゲット濃度を予測できます。

4. 作業の標準化

自動フィードバック機能でオペレータの作業効率を改善します。

5. 品質の見える化

印刷品質を数値で表すことで品質の優劣が見える化します。

導入のメリット①：独自のプリセット機能で印刷コストを低減します。

学習機能付プリセット機能で用紙タイプや，ユニット，キーごとに学習したプリセット機能で仕立て印刷にかかるコストを削減します。

- ✓ 損紙の削減
- ✓ オペレーション時間の削減

導入のメリット②：特色ジョブの簡素化：PANTONE ライブラリーが付属

ブランドカラーのスタンダード PANTONE カラーのターゲットが最初から付属しています。

- ✓ ターゲットカラーとして選択するだけで PANTONE カラーに最適な印刷品質を実現できます。
- ✓ オプションの PantoneLIVE へのアクセスライセンスを追加することで、PantoneLIVE の仕組みを簡単に組み込むことができます。



導入のメリット②：特色ジョブの簡素化：

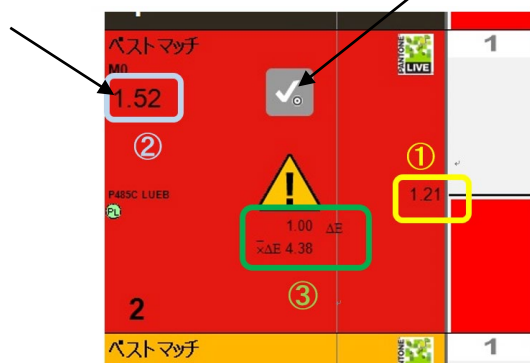
ベストマッチで最初から特色ターゲット濃度をすばやく設定

特色でもターゲット濃度の設定をサポート

- ✓ プルーフや色見本の Lab を実現するための最適濃度を推奨します。
- ✓ はじめから特色のターゲット濃度が分かるので、特色作業でもすばやい刷り出しが可能です。

ターゲットの Lab を得るための最適ターゲット濃度を予測

ここをクリックして予測ターゲット濃度を設定

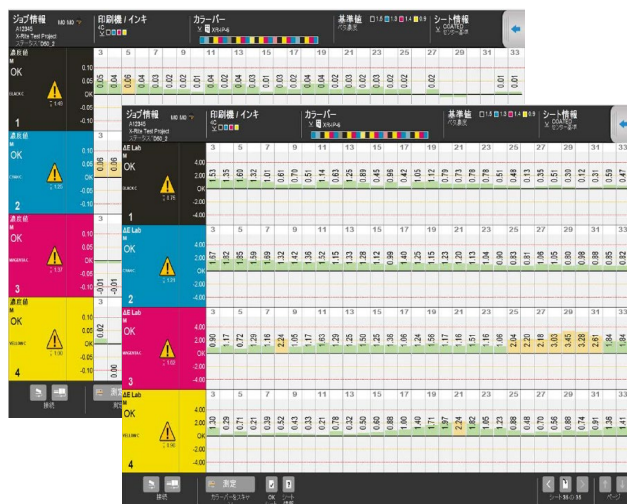


導入のメリット③：作業の簡素化：自動フィードバックでオペレータの作業を効率化

- ・自動走査システムによる濃度測定データを基に、インクキーの開閉を自動でコントロールします。一度ターゲット濃度を設定すれば、キーの操作はシステムにお任せます。オペレータの作業負担を軽減すると共に、品質の標準化をはかることが可能です。
- ・OKシートをセット後にはOKシートの品質をキープするよう自動制御が機能します。
- ・リピートジョブの品質の安定にも効果的です。

導入のメリット④：品質管理の見える化：ジョブの数値化で印刷品質の見える化

- ✓ 測定されたジョブの数値データは全てデータベースに保存・記録されます。
 - ・ベタ濃度、ドットゲイン
 - ・トラッピング（2次色評価）
 - ・ $\Delta E76$, $\Delta E2000$
- ✓ 各ジョブの品質や問題点をグラフで簡単にチェック
- ✓ 簡単PDFレポート作成機能で各ジョブの品質を数値化、統計的な品質管理のためのデータを提供します。
- ✓ オプションのColorCertを使用すれば自動レポートニング（スコアカード作成）が可能です。
- ✓ ジョブを数値化することでクライアントへの信頼度をアップすることが可能です。

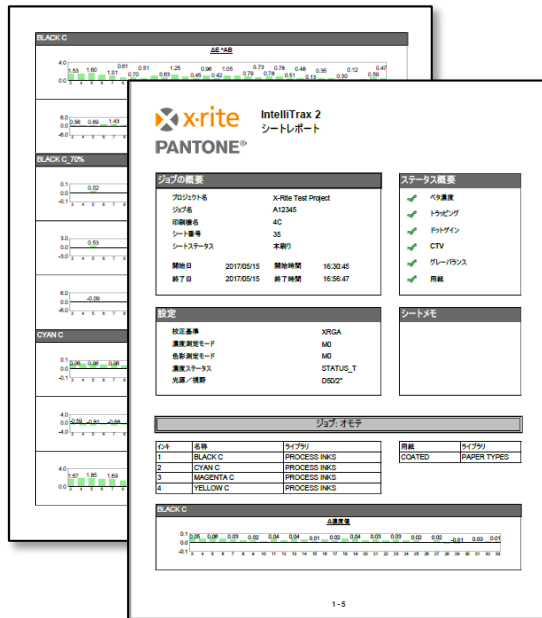


表示画面をプリントアウト可能

表示画面もそのままプリントアウト可能です。

(* プリンターはシステムに含まれません)

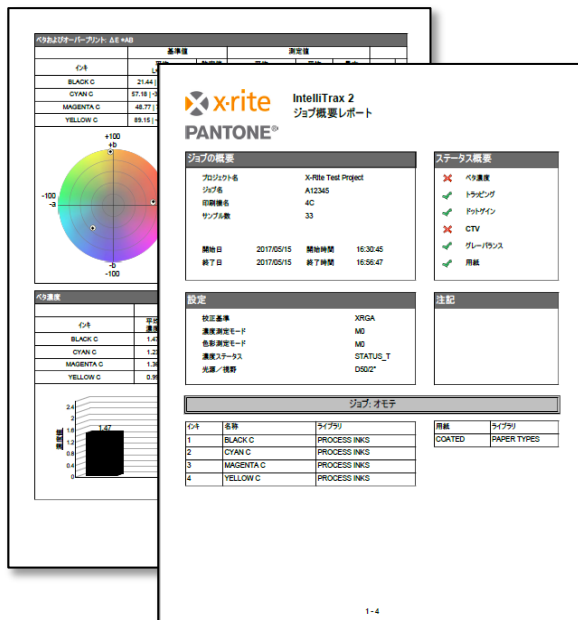
PDF レポートのタイプ



シートレポート

シートごとの数値データを纏めたレポート

紙面内の濃度のバラツキや基準からの偏差などを概観できます



ジョブ概要レポート

ジョブ全体におけるプロセス色差や基準濃度からの偏差の平均値、最大値などを確認できます。

ラインナップ

3つの基本システムと2つのスキャン測定器

システム名	測定器	対応用紙幅	最小カラーパー (高さ)	対応ユニット数 (インク色)	両面对応
IntelliPRESS 2	eXact Auto Scan	785mm以下	1.5mmアパーチャャー： 3mm 2.0mmアパーチャャー： 3.5mm	標準5色まで 6色以上は オプション	オプション
IntelliPRESS 2	IntelliTrax2	1115mm以下	標準ヘッド：3mm スモールスポットヘッ ド使用時：2mm	標準5色まで 6色以上は オプション	オプション

IntelliPRESS 2 オプション

オプション名	説明	対応機能
XRRGPIP2AO	IntelliPress2 Add On - 6 Color Units or more	6色ユニット以上への対応
XRRGPIP2AO-PER	IntelliPress2 Add On - Perfector	両面機への対応
XRRGPIP2AO-WP	IntelliPress2 Add On - Wide Presses	56/65インチシステムへの対応
XRRGPIP2AO-SVE	IntelliPress2 Add On - SVF File Export	SVFファイルの他システムへの書き出し
XRRGPIP2AO-DSM	IntelliPress2 Add On - Dual Screen Mount	デュアルディスプレイ用マウント
XRRGPIP2AO-POS	IntelliPress2 Add On - PreOPS Server	CIP/TIFFファイルの処理を外部PCで実施する 場合のオプション
XRRGPIP2AO-STL	StackLight	品質警告用ランプ
XRRGPIP2AO-CP2	Interface for Heidelberg CP2000 console	CP2000用フィードバックスピード改善オプ ション
XRRGP-UPS	UPS Backup Installation Kit	無停電電源オプション

設置サンプルおよびプリセット画面

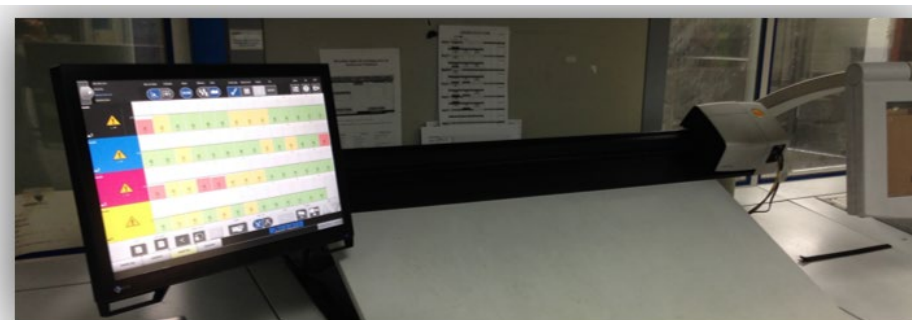


設置画面

プリセット画面



PUPI 設置サンプル



スキャナー部ラインナップ (IntelliTrax 2 PRO)

【3つのヘッドオプション】

- ・ スモールスポットサイズ: 最少 2 mm カラーバー, M0/M1 同時測定
- ・ ミディアムスポットサイズ: 最少 3 mm カラーバー, M0/M1 同時測定
- ・ 偏光ヘッド: 最少 3 mm カラーバー, M0/M1, M0/M3, M1/M3 同時測定

IntelliTrax2 - Example Color Bar Sizes



Standard spot size 3.2mm



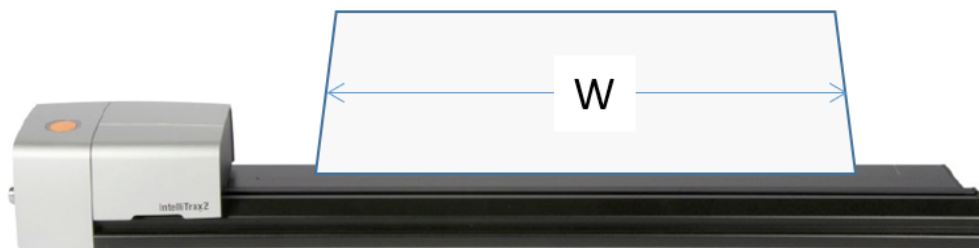
3.0mm - Medium Spot and Polarizer Head

2.0mm - Small Spot Head

【6つのトラックサイズ】

サイズ 最大用紙幅 (W)

- ✓ 29 インチ 840mm
- ✓ 32 インチ 910mm
- ✓ 40 インチ 1115mm
- ✓ 44 インチ 1215mm
- ✓ 56 インチ 1430mm
- ✓ 65 インチ 1700mm



トラックサイズ選択の際は、運用を考慮して使用するシートサイズより少し大きめ(1cm程度)の最大用紙幅のトラックサイズを選択することをお勧めします。

スキャナー部ラインナップ (eXact Auto Scan)

トラックサイズ/読み取り幅/最大用紙幅

- 29 インチ / 740mm / 785mm
- 40 インチ / 1020mm / 1050mm

eXact Model

- スタンダード 標準/Xp
- アドバンス 標準/Xp

アパーチャーサイズ

- 1.5 mm (最小パッチ高さ 3.0 mm)
- 2.0 mm (最小パッチ高さ 3.5 mm)

外形寸法 (IntelliTrax2 PRO)

- ✓ PC
 - 高さ：37.0cm, 幅：53.0cm, 奥行き：7cm
- ✓ トラック
 - トラック全長 (ポンプ取り付け用突き出し部を含まず, 突き出し部は約 25mm)
29 インチ:114.01cm, 32 インチ:121.01cm, 40 インチ:141.47cm,
44 インチ:151.47cm, 56 インチ:172.93cm, 65 インチ:199.90cm
 - トラック幅:20.27cm
 - ステーション高さ:12.69cm
- ✓ バキュームポンプ
 - 本体 高さ：23.8cm, 幅：27.0cm, 奥行き：22.7cm
(ポンプ取り付け用突き出し部を含まず, 突き出し部は約 40mm)
 - ベースプレート 幅：32.4cm, 奥行き：35.6cm)
- ✓ ハンドヘルド：eXact (オプション)
 - 高さ：7.6cm, 幅：7.8cm, 長さ：18cm
- ✓ フットペダル (オプション)
 - 長さ：26cm , 幅： 14cm , 高さ： 9cm ケーブル長：約 5.5m

外形寸法 (eXact Auto Scan)

- ✓ PC
 - 高さ：37.0cm, 幅：53.0cm, 奥行き：7cm
- ✓ トラック
 - トラック全長 (ポンプ取り付け用突き出し部を含まず, 突き出し部は約 25mm)
29 インチ： 120.3 cm, 40 インチ：143.6cm
 - トラック幅: 24.5cm
 - ステーション高さ: 15.9cm
- ✓ ハンドヘルド (eXact)
 - 高さ：7.6cm, 幅：7.8cm, 長さ：18cm
- ✓ バキュームポンプ
 - 本体 高さ：23.8cm, 幅：27.0cm, 奥行き：25.5cm
(ポンプ取り付け用突き出し部を含まず, 突き出し部は約 40mm)
 - ベースプレート 幅：32.4cm, 奥行き：35.6cm)
- ✓ フットペダル
 - 長さ：26cm, 幅： 14cm, 高さ： 9cm, ケーブル長：約 5.5m

その他 システム要項&環境

- ✓ PC やモニター, インターフェースボックスを含むオールインワンシステムで提供
- ✓ プリセットシステムを使用するためにプリプレスサーバーの PPF もしくは TIFF にアクセスする必要があります.
- ✓ 効率的な遠隔サポートのために公衆ネットワークへの接続をお願いします.
- ✓ PC からスキャントラックへの接続: Ethernet クロスケーブル (付属): 約 4 m
- ✓ バキュームポンプホース長 (付属): 約 3 m
- ✓ 電源: 最大定格:
 - スキャナー 120AV
 - バキュームポンプ 460 VA
 - ハンドヘルド 82 VA
 - PC 300VA
- ✓ AC 電源差込プラグ: 3P (アース付) 6 個口

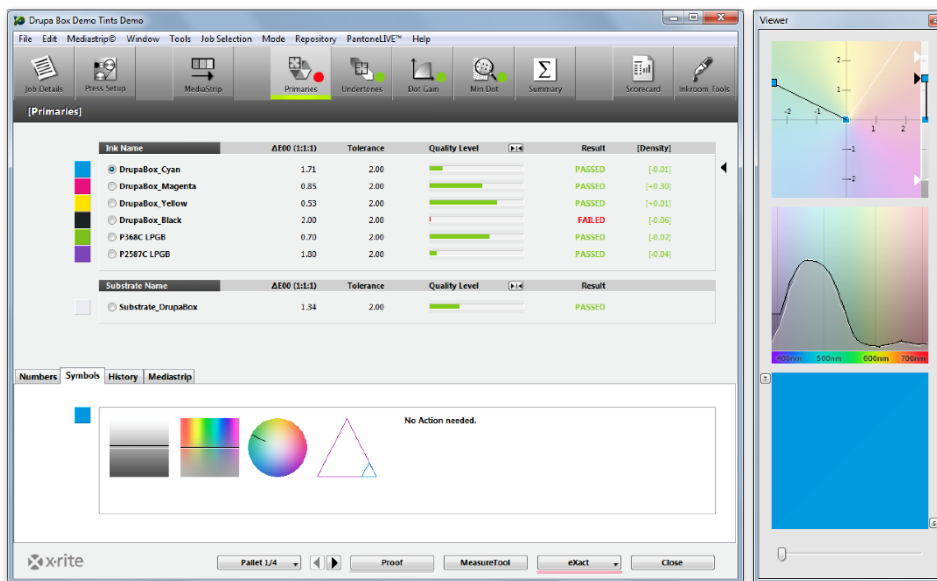
(お客様でご用意をお願いします)

- ✓ PC 取り付け JIG (付属) : ERGOTRON エルゴトロン : LX ウォールマウント LCD アーム
- ✓ 印刷機が印刷を開始した際に発生するサージ等の対策をお考えください。機器にダメージを与えないように AC 電源のソースにサージ保護機能を付けることをお勧めします。また、システムはデータベースソフトをベースにしています。データベースアクセス中に PC がダウンするとデータベースに致命的な影響が出る場合があります。安全を考慮する場合、無停電電源装置 (UPS) を取り付けをお勧めします。



オプション : ColorCert : 表示画面とスコアカード

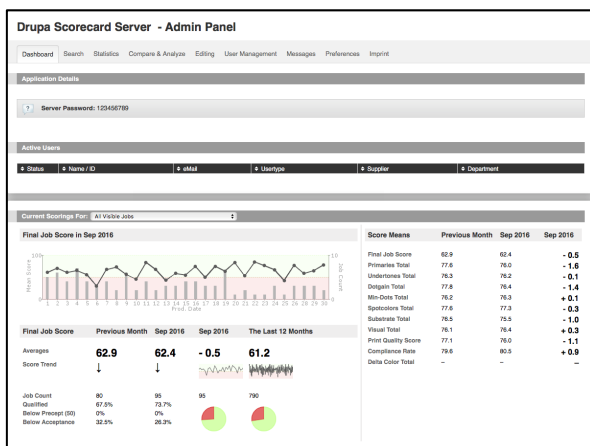
オプションの ColorCert ソフトを利用することで、自動でジョブ品質を1つの指標で管理するスコアカードの仕組みを導入することが可能です。スキャンするごとに測定データが自動的に ColorCert に転送され、ジョブ完了時に全滝を評価したスコアが提示されます。また、WEB ベースのスコアカードサーバーを利用することで、時系列でのジョブの推移や印刷機ごと、工場ごとの品質の推移をチェック可能です。



ColorCert 表示画面



スコアカード表示画面



スコアカード表示画面

他のオプション：



パッケージの色彩管理を拡張・システム化するための充実のオプション

- ・ NetProfiler：測定精度検証用システム（カード+ソフトウェア+ライセンス）
- ・ ColorCert：測定後に自動でデータを ColorCert に転送,
レポートニング（スコアカード）作成をサポート
- ・ PantoneLIVE：新しいパッケージの色管理の仕組み
→外部ネットワークへの接続が必要です

