



**eXact<sup>TM</sup> 2**

Next generation portable  
color measurement



# X means bringing your workflow together.



## This is eXact 2

색 허용 오차를 유지하기 위해 노력하고, 소재 비용 때문에  
씨름하고, 공급 부족에 대응하고, 신규 직원 교육할 시간은  
충분하지 않고, 낮은 측정 속도와 느린 기기 속도 때문에  
고민하던 시대는 끝났습니다!

현대 생산 환경에서는 인쇄업체, 포장 패키징 업체 및 잉크  
공급업체에게 탁월한 컬러 관리 및 고객 요구사항의 효율적  
검증 능력이 반드시 필요합니다. 휴대용 측색기는 이러한  
요구를 대부분 충족할 수 있지만 모든 기기가 동일하게  
제작되는 것은 아닙니다.

오늘날의 전문가들은 빠르고 정확하고, 사용하기 쉽고,  
여러 소재에 적용 가능하여 워크플로우를 간소화하고,  
낭비를 줄이고, 수익을 창출하도록 여력을 제공하는 연결된  
솔루션을 필요로 합니다.

예전의 독립실행형 분광광도계는 우수한 컬러 품질을  
제공하는 동시에 미래형 측색 기능을 지원하지는 못하지만,  
eXact 2에서는 그것이 가능합니다.

인쇄, 잉크 및 포장 전문가의 요구를 충족하도록 재설계된  
eXact 2는 차세대 색상 측정 기기입니다. 스마트하고  
세련된 디자인의 eXact 2는 시장 최초의 비디오 타겟팅  
기술인 Mantis™를 지원합니다.

eXact 2는 컬러 품질에 대한 100% 확신과 지속적으로  
변화하는 고객 요구 사항을 지원하데 필요한 솔루션의  
중심에 있습니다.

“브랜드 색상을 유지하려면 우리가 하는 모든 작업과 생산하는 모든 라벨을 확인하여 보고해야 합니다. eXact 2 는 프레스 측에서 사용할 수 있는 장치입니다. 이를 통해 운영자는 그 자리에서 작업을 수행할 수 있으며, 우리에게 필요한 엄격한 보고 내용을 받을 수 있습니다.”

~ 스티브 레닝 (Steve Lenning)  
GR Label, 프리프레스 컬러 매니저



# eXact 2 를 통해 측색 방법을 재해석함으로써 가장 통합되고 혁신적인 워크플로우를 제공하여 최대 성능과 효율성을 발휘할 수 있습니다.



## 매 순간 정확한 지점을 측정 가능

내장된 고해상도 카메라와 Mantis 비디오 타겟팅 기술을 사용하면 보이는 그대로 측정됩니다.



## eXact 2에서 워크플로우 관리

장비에서 ColorCert® 작업 품질 결과를 확인하고 InkFormulation 소프트웨어 (IFS) 통합으로 잉크 워크플로우를 단순화합니다.



## 신뢰할 수 있는 패치 검사

eXact 2 의 디지털 확대경 기능은 다이내믹 줌(확대/축소) 기능으로 인쇄 결함을 측정하는 대신 올바른 지점을 캡처하여 검사하고 측정 이미지를 저장합니다.



## 장비에서 컬러 표준에 액세스 가능

미리 로드된 솔리드, 네온 및 파스텔을 검색하고 PantoneLIVE 구독에 연결하여 다양한 소재에 대해 수천 가지 추가 색상을 얻을 수 있습니다.



## 렌즈를 통해 확인하므로 시간 절약

eXact 2 의 인체공학적 디자인, 조절식 틸트 스크린 디스플레이, 직관적인 '투 탭' 메뉴로 신속히 보다 적은 오류로 작업을 수행할 수 있습니다.



## 스팟 모드와 스캔 모드 간 전환

한 번의 탭으로 개별 패치 측정에서 컬러 바 스캔으로 전환할 수 있고, 이때 통합 휠과 내장 카메라를 사용하여 시각적으로 미리 보고 컬러 바를 인식할 수 있습니다.



## 잉크 오염 최소화

eXact 2 의 비접촉 측정 영역을 사용하여 잉크 추적 없이 드로다운과 프루프를 측정할 수 있습니다.



## 보유한 전체 제품군 관리

장치 상태 및 서비스 기록에 대한 최신 정보를 제공하며, 또한 X-Rite Link 대시보드를 통해 전체 제품군에 펌웨어 업데이트, 색상 라이브러리 및 표준을 원격으로 배포할 수 있습니다.\*



## 무선 작업

eXact 2 는 내장된 Wi-Fi를 통해 콘솔이나 컴퓨터에 연결하지 않고 직접 측색 프로세스를 구동합니다.



# 지능형 인터페이스를 통한 탁월한 측정 기술을 특징으로 하는 eXact 2 는 동급 최고의 정확도와 속도를 제공합니다.

## 조절식 화면

기존 모델보다 30% 커진 틸트  
화면과 두 배의 해상도로 장치  
조회 및 탐색 작업이 훨씬  
쉬워졌습니다.

## 견고한 디자인

낮은 무게 중심과 편안한  
그립으로 제작된 eXact 2  
는 엄격한 테스트를 거쳤으며  
먼지가 많은 환경과 지저분한  
조색실에서도 잘 작동합니다.

## Wi-Fi 내장

블루투스보다 빠르고 안전하며 범위가  
넓은 eXact 2를 사용하면 작업자가 공장  
어디에서나 QC 및 포물레이션 소프트웨어에  
연결할 수 있습니다.

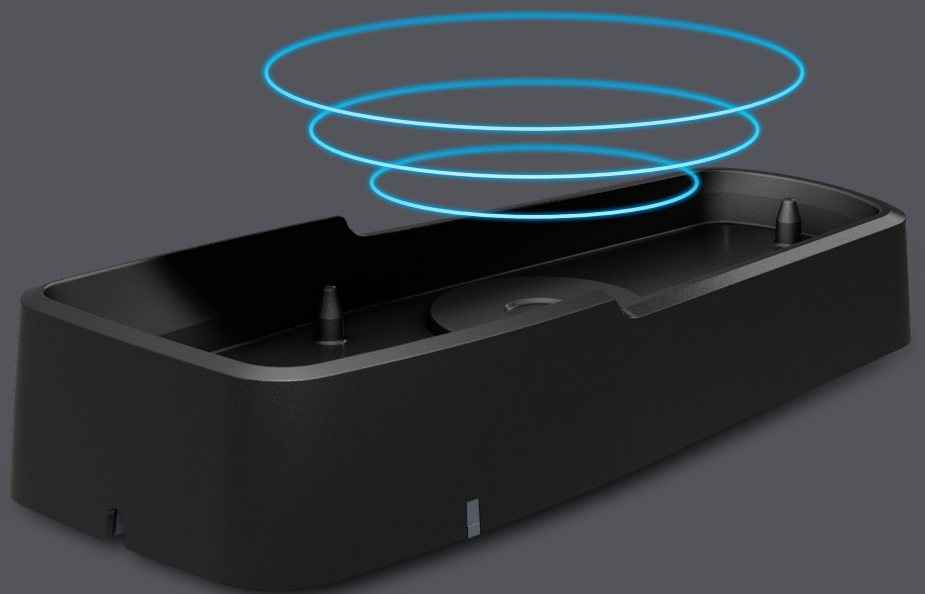
## 전환 가능 편광 필터

단일 장비로 연포장 필름에서 접이  
식 카톤 판지까지 여러 소재를 측  
정할 수 있습니다.



## 향상된 거치대

보호된 교정 타일과 QR 코드를  
특징으로 하는 eXact 2 거치대를  
통해 정확한 측정을 보장합니다.  
최신 무선 충전 기능을 적용하여  
번거로움을 줄입니다.



# X means ...



## For Ink Suppliers

### ... 신속한 포뮬레이션과 전반적인 정확도 향상.

잉크 회사는 인쇄업체와 패키징 업체에 컬러 데이터를 전달할 수 있도록 고유한 요구사항에 맞게 조정된 휴대용 측정 솔루션이 필요합니다.

비접촉 측정 영역은 젖은 잉크의 오염과 재측정 필요성을 방지합니다. 또한 eXact 2 에는 조색실을 위해 특별히 설계되어 완전 맞춤화가 가능한 도구인 내 도구 (My Tool) 기능이 있어서 낭비없이 작업을 신속하게 완료할 수 있습니다.

X-Rite 의 InkFormulation 소프트웨어와의 긴밀한 통합을 통해 잉크 공급업체 및 패키징 업체는 향상된 일치 성능과 감소된 교정 작업으로 신속히 색상을 개발할 수 있습니다. InkFormulation 의 고유한 배합 기능은 시간과 비용을 절감해주고, 처음부터 매번 정확한 컬러로 잉크를 배합합니다.

## For Commercial Print and Packaging Converters

... 다양한 소재에서 색상을 측정하고 재료 비용을 최소화하며 색상 사양 및 디자인 트렌드를 따름.

인쇄 재료는 비싸고 조달이 어렵습니다. 내장된 스캔 기능과 직관적 디자인을 적용한 eXact 2 는 사용자가 짧은 시간 내에 컬러를 준비할 수 있어 인쇄물과 잉크 낭비를 줄이는 동시에 작업라인 전반에 걸쳐 프레스 출력이 극대화됩니다. eXact 2 Plus의 경우 패키징 업체에서 하나의 장비로 종이와 연포장 필름 소재를 측정할 수 있으므로 여러 장비가 필요하지 않고 용지가 절약됩니다.

eXact 2 는 인쇄업체와 패키징 업체로 하여금 기존 솔루션보다 17% 신속하게 품질 표준을 충족하므로 컬러를 가장 중시하는 고객까지도 만족시켜드립니다. eXact 2 에는 Mantis 비디오 타겟팅 기술과 고유한 디지털 확대경 기능을 지원하는 "투 탭" 터치 스크린 인터페이스 및 고해상도 카메라가 내장되어 있습니다. 작업자는 측정 영역을 확대하고, 패치를 검사하고, 도트 계인을 분석하고, 플레이트를 판독하고, 컬러 이미지를 저장할 수 있습니다.

eXact 2 는 온보드 디지털 컬러 표준, 내장된 Pantone 라이브러리 및 PantoneLIVE에 대한 직접 액세스 기능과 함께 제공됩니다.

eXact 2 는 온보드 디지털 컬러 표준, 내장된 Pantone 라이브러리 및 PantoneLIVE 에 대한 직접 액세스 기능과 함께 제공됩니다. 이러한 온보드 기능을 통해 사용자는 수천 가지 최신 표준에 액세스하여 다양한 용지, 필름 및 판지 인쇄물에 대한 고객의 색상 요구 사항을 충족하고 컬러 트렌드를 파악할 수 있습니다.

eXact 2 는 또한 최고의 배합, 품질 관리 도구 및 보고 기능을 제공합니다. ColorCert 소프트웨어 통합을 통해 ColorCert 작업이 장비에 즉시 표시되므로 작업자가 준비 시간을 단축하고 컬러 표준을 빠르게 충족할 수 있습니다. 또한 화면 점수를 통해 운영자들 간에는 보다 일관된 품질 결과를 달성하고, 신참 직원들에 대해서는 신속한 교육이 가능합니다.

X-Rite Link 의 Wi-Fi 연결 기능은 여러 장치를 관리해야 하는 바쁜 프레스룸에서 획기적 기능입니다. 이 혁신적인 대시보드는 장비 상태에 대한 실시간 통찰력을 제공하고 모든 장치에 NetProfile 이 적용되어 최신 펌웨어를 사용할 준비가 되었는지 확인합니다.

차세대 휴대용 측색기

자세한 내용 알아보기: [www.x-rite.co.kr/](http://www.x-rite.co.kr/)

# X-Rite Link

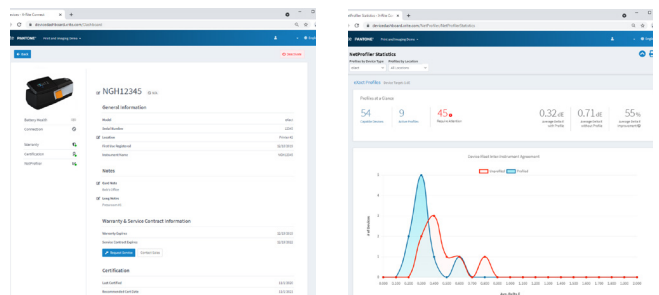
## 장비 연결을 통해 확실한 컬러 측정

X-Rite Link 는 X-Rite 장치에서 최적의 성능을 보장하는 혁신적 플랫폼입니다. 전체 측정 장치 제품군을 실시간으로 파악할 수 있으므로 수동 관리 작업을 줄이고, 최적의 장비 성능을 보장하여 서비스 프로세스를 간소화합니다.

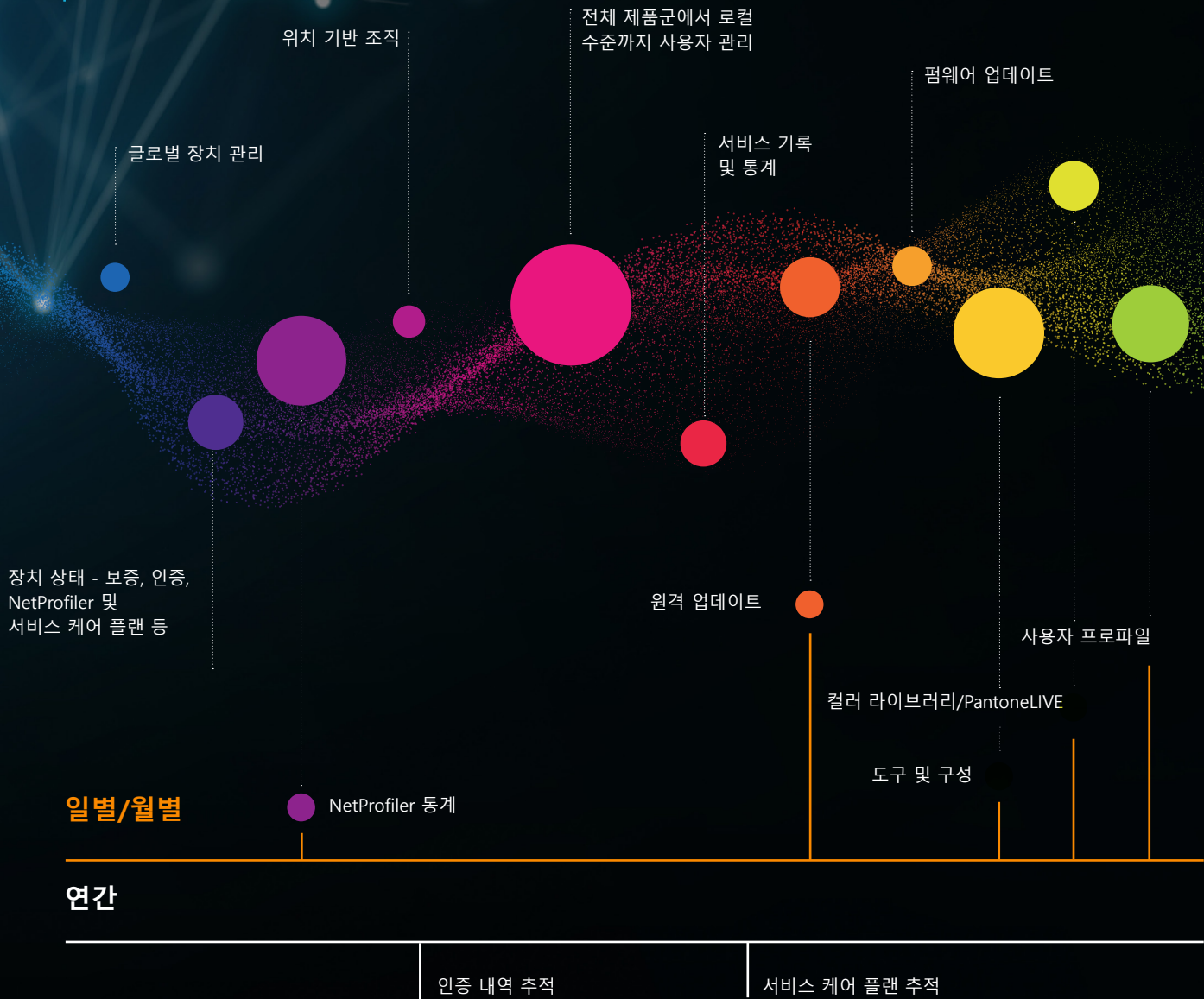


## 완전한 사용자 중심 솔루션

X-Rite Link 의 지능형 진단 기능으로 장비 상태를 계속 파악할 수 있으므로 사용자가 있을 때는 모든 장비가 준비 상태를 유지할 수 있습니다. 장비 개수에 관계 없이 대시보드는 단일 중앙 위치에서 전 세계의 전체 장비를 모니터링, 구성 및 관리할 수 있는 완벽한 가시성을 제공합니다.







## 투자 보호

업계에서 가장 포괄적인 하드웨어 및 소프트웨어 솔루션을 지원하는 eXact 2 는 2 년 간의 ISO:9001 준수 NetProfiler 검증, X-Rite Link 액세스 및 전반적 장치 보호 기능으로 측정의 정확도를 보장합니다. 우발적 손상에 대한 보호 및 대여 장비가 포함됩니다.\*



\*서비스 케어 플랜을 구매할 경우

# eXact 2 포트폴리오를 통해 측정 환경 개선.

X-Rite eXact 2 포트폴리오는 수십 년간의 사용자 중심 연구, 반복 테스트 및 분석이 뒷받침되어 세계에서 가장 많이 선택하는 분광 측색계 솔루션입니다. eXact 는 주요 인쇄 및 포장 브랜드 업체, 컬러 컨설턴트 및 독립 인쇄소에서 모두 사용하고 있습니다. 농도계에서 고급 분광측색계에 이르기까지 다양한 종이, 필름 및 기타 소재에 사용할 수 있는 eXact 장비는 진화하는 측색 니즈를 지원합니다.



# eXact 2

## 주요 비교 내용

모델	eXact 2	eXact 2 Xp	eXact 2 Plus
개요	종이 소재에 사용하도록 설계된 eXact 2는 고급 측정 기술, 시장 최초의 Mantis 비디오 타겟팅, Wi-Fi 연결 및 지능형 인터페이스를 특징으로 합니다. eXact 2는 단순한 측색 도구가 아니라 컬러 평가를 위한 통합 소프트웨어 및 IOT 지원 워크플로우의 원동력입니다.	eXact 2 Xp는 eXact 2에서 지원하는 모든 기능을 제공하며 간섭 편차를 최소화하여 유연 필름 및 기타 고유한 소재의 CMYK 및 별색 측정 기능도 제공합니다.	속도, 정확성, 사용자 경험 측면에서 타의 추종을 불허하는 eXact 2 Plus는 시장에서 가장 다양하고 강력한 비접촉식 휴대용 분광측색계입니다. eXact 2 및 eXact 2 Xp의 기능 그리고 잉크와 용지 평가 기능이 통합되어 있습니다.
소재	종이 판지 카톤 상자 흰색 불투명 메탈 BOPP* - 흰색 또는 투명	종이 판지 카톤 상자 흰색 불투명 메탈 LDPE*/HDPE*/BOPP* - 흰색 또는 투명 폴리 연포장 필름 편광 재질 재료	종이 판지 카톤 상자 흰색 불투명 금속 LDPE*/HDPE*/BOPP* - 흰색 또는 투명 연포장 필름 편광 재질 재료
측정 모드	M0, M1, M2, M3 동시	M0, M1, M2 동시	M0, M1, M2, M3 동시
추가 기능			종이 지수(백색도, 황색도) 조건등색 절대 / 상대 색상 강도 불투명
추가 그래프			반사율 그래프
Pantone Master 라이브러리	Formula Guide (솔리드 코팅, 비코팅) 및 파스텔 및 네온 가이드 (코팅 및 비코팅)	Formula Guide (솔리드 코팅, 비코팅) 및 파스텔 및 네온 가이드 (코팅 및 비코팅)	Formula Guide (솔리드 코팅, 비코팅) 및 파스텔 및 네온 가이드 (코팅 및 비코팅)
PantoneLIVE 지원	옵션	옵션	포함
샘플 보관 - 이미지 캡처 등	20 개 디지털 확대 이미지	20 개 디지털 확대 이미지	20 개 디지털 확대 이미지 50,000 개 이상의 샘플과 표준

\* LDPE - 저밀도 폴리에틸렌. HDPE - 고밀도 폴리에틸렌. BOPP - 이축 연성 폴리프로필렌.

# eXact<sup>TM</sup> 2

## 차세대 휴대용 측색기

자세한 내용 알아보기: [www.x-rite.co.kr](http://www.x-rite.co.kr)

## 우리는 컬러 전문가입니다.

X-Rite 는 훌륭한 컬러가 훌륭한 품질을 표현한다고 인식하고 있으며, 여러분의 성공은 일관되고 정확한 컬러 생산에 달려 있음을 알고 있습니다. 컬러가 잘못될 수 있게 하는 곳이 너무 많기 때문에 그 교정 방법을 파악하는 것이 어려울 수 있습니다. 이런 경우, X-Rite 가 도움을 드릴 수 있습니다. X-Rite는 컬러 기술과 과학을 결합함으로써 여러분이 최고 수준의 색상 무결성을 달성하여 자사 제품과 고객의 제품이 앞서 나갈 수 있도록 지원합니다.

### End-To-End 솔루션

X-Rite 는 디자인에서 생산에 이르기까지 전체 워크플로우에 적용 가능한 솔루션을 제공하여 색상 최적화를 보장합니다.

### 혁신

색상과 외관 간의 격차를 줄이면서 색상 작업 수준을 한 단계 더 레벨업 하는 길을 개척하고 있습니다.

### 경험

컬러 제조 분야에서 60 년 이상의 경험을 보유한 X-Rite 의 전문 지식은 다양한 산업 분야에 걸쳐 있습니다.

### 열정

고객이 생산하는 훌륭한 컬러에서 영감을 받은 X-Rite 컬러팀은 품질 지원 및 교육 서비스를 제공합니다.



X-Rite Korea

<http://www.x-rite.co.kr>

이메일: [korea@xrite.com](mailto:korea@xrite.com) 전화: 070-4454-5658

L7-764-KO (2022-6)