



# ex<sup>act</sup>2™

Strumenti portatili  
di ultima generazione  
per la misurazione  
del colore



X significa  
il tuo workflow  
sempre  
con te.



## Questo è eXact 2

Le difficoltà per ottenere le tolleranze colore, ovviare ai costi dei substrati, affrontare la scarsità di materiali, assumere operatori senza poterli formare, operare con velocità di misurazione ridotte e strumenti lenti – sono finite!

Nel moderno ambiente di produzione, stampatori, converter del settore degli imballaggi e fornitori di inchiostri hanno bisogno di procedure di livello eccellente per il controllo del colore e la verifica dei requisiti dei clienti. Gli strumenti portatili per il colore sono spesso in grado di soddisfare questa esigenza, ma non sono tutti dello stesso livello.

Oggi, ai professionisti serve una soluzione connessa, rapida, precisa, intuitiva e utilizzabile su più substrati in modo da ottimizzare i workflow, ridurre gli sprechi e liberare risorse per generare ricavi.

Gli spettrofotometri indipendenti del passato non possono accompagnarti nel futuro della misurazione del colore e garantirti, al tempo stesso, una qualità superiore del colore – eXact 2, invece, può farlo.

Riprogettato per soddisfare le esigenze dei professionisti della stampa, degli inchiostri e del packaging, eXact 2 rappresenta l'ultima generazione nella misurazione del colore. Con un design smart e sofisticato, eXact 2 integra una novità assoluta sul mercato: la tecnologia di target video Mantis™.

eXact 2 è il fulcro della soluzione che può garantirti al 100% la qualità del colore e la capacità di supportare i requisiti in costante evoluzione dei clienti.

“Per garantire il colore aziendale, dobbiamo convalidare e redigere un report per ogni lavoro effettuato e ogni etichetta prodotta. Possiamo utilizzare eXact 2 direttamente in fase di stampa, sulla macchina. Gli operatori possono lavorare senza allontanarsi dalla loro area e siamo certi di ottenere il rigoroso e indispensabile reporting.”

~ Steve Lehnig  
Pre-Press Color Manager, GR Label



# Con eXact 2 abbiamo reinventato la misurazione del colore per garantire il workflow più integrato e innovativo in grado di garantire i massimi livelli di efficienza e performance.



## Misurazione dello spot giusto, sempre

Con una videocamera interna ad alta risoluzione e la tecnologia di target video Mantis, misuri esattamente quello che vedi.



## Ispezione efficiente dei campioni

La funzionalità Digital Loupe di eXact 2 con zoom dinamico permette di acquisire e ispezionare lo spot giusto senza misurare i difetti di stampa, e memorizza un'immagine della misurazione.



## Velocizzazione delle ricerche nei menu

Apprendi velocemente il funzionamento e commetti meno errori con il display di eXact 2, ergonomico e inclinabile, e l'intuitivo menu "con due tocchi al massimo".



## Minima contaminazione da inchiostro

Misura prove e drawdown senza toccare l'inchiostro grazie all'area di misurazione non a contatto di eXact 2.



## Lavoro in totale libertà

Gestisci i processi di misurazione del colore direttamente da eXact 2, senza vincoli di console e computer, grazie al wi-fi incorporato.



## Gestione del workflow da eXact 2

Controlla la qualità dei job ColorCert® sul dispositivo e semplifica i workflow con l'integrazione del software InkFormulation (IFS).



## Accesso agli standard cromatici sul dispositivo

Recupera i colori solidi, neon e pastello precaricati, oltre a connetterti con l'abbonamento a PantoneLIVE, per acquisire migliaia di colori aggiuntivi su un'ampia gamma di substrati.



## Alternanza tra modalità spot e scansione

Con un semplice tocco, passi dalla misurazione dei singoli campioni alla scansione di barre colore utilizzando le rotelle integrate e la videocamera interna per l'anteprima visiva e il riconoscimento di barre colore.



## Gestione dell'intera rete di dispositivi

Informazioni approfondite e aggiornate sulle condizioni dello strumento e cronologia interventi di assistenza, oltre all'implementazione in remoto di aggiornamenti firmware, librerie colore, standard nell'intera rete di strumenti con la dashboard X-Rite Link.\*



Con una tecnologia di misurazione ineguagliabile in un'interfaccia intelligente, eXact 2 offre i massimi livelli di precisione e velocità.

#### Schermo regolabile

Con lo schermo inclinabile più ampio del 30% e una risoluzione doppia rispetto alle precedenti generazioni, la visualizzazione e la navigazione non sono mai state così facili.

#### Design robusto

Costruito con un centro di gravità più basso e una pratica impugnatura, eXact 2 ha superato numerosi test rigorosi e resiste agli ambienti polverosi e alla sporcizia dei laboratori inchiostri.

#### Wi-fi incorporato

Più veloce e sicuro, e con una portata maggiore rispetto al Bluetooth, eXact 2 permette agli operatori di collegarsi ai software di formulazione e controllo qualità in qualsiasi punto della sede.

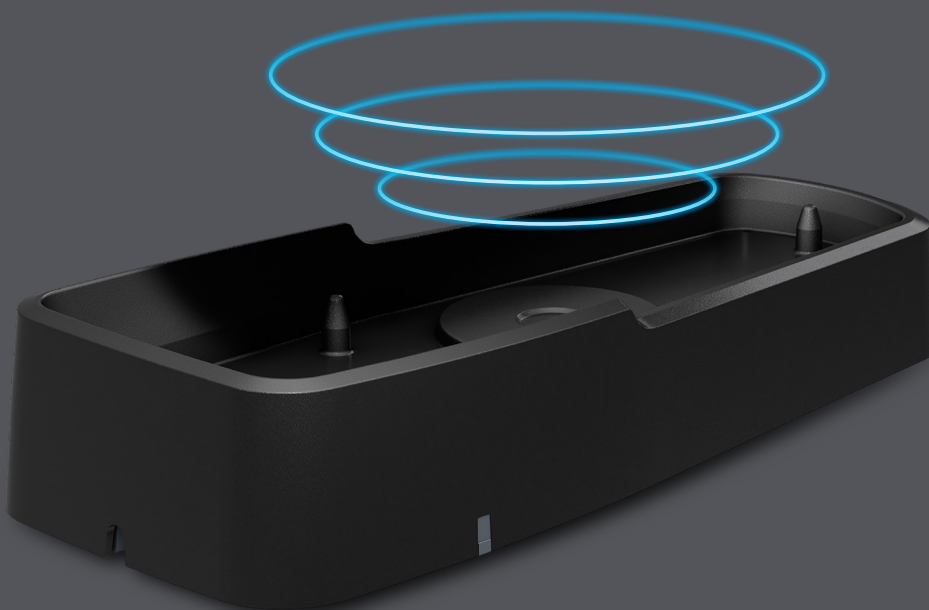
#### Filtro di polarizzazione regolabile

Misurazione di più substrati, dal film flessibile al cartone pieghevole, con un unico dispositivo.



#### Docking Station migliorata

La piastra di calibrazione protetta e il codice QR garantiscono accurate misurazioni utilizzando qualsiasi docking station eXact 2. Integra la più recente tecnologia di caricamento wireless per una maggiore efficienza organizzativa.





significa ...



Per i fornitori di inchiostri

... formulazioni più  
rapide e precisione  
assoluta.

Le aziende produttrici di inchiostri hanno bisogno di una soluzione portatile di misurazione su misura per le loro esigenze specifiche e che permetta di comunicare i dati cromatici a stampatori e converter.

L'area di misurazione non a contatto previene la contaminazione con l'inchiostro umido e la necessità di effettuare nuove misurazioni. eXact 2 integra inoltre My Tool, uno strumento totalmente personalizzabile progettato appositamente per il laboratorio inchiostri, che contribuisce a completare i lavori più velocemente e con minori sprechi.

La perfetta integrazione con il software InkFormulation di X-Rite permette a fornitori di inchiostri e converter del packaging di accelerare lo sviluppo del colore grazie a migliori corrispondenze e a un numero inferiore di prove. Le esclusive funzionalità di InkFormulation permettono di risparmiare tempo e denaro, formulando inchiostri per ottenere colori sempre perfetti, sin dal primo tentativo.

Per stampatori commerciali e converter del settore degli imballaggi

... misurare il colore su una vasta gamma di substrati, minimizzando il costo dei materiali e stando al passo delle specifiche del colore e delle tendenze del design.

I materiali di stampa sono costosi e difficili da trovare. Il design intuitivo e la funzionalità di scansione integrata di eXact 2 permettono agli operatori di velocizzare la preparazione del colore, risparmiando substrati e inchiostri e massimizzando la produzione della macchina in ogni turno. eXact 2 Plus consente ai converter del settore degli imballaggi di misurare carta e film flessibili con un unico dispositivo, eliminando la necessità di più dispositivi e riducendo gli sprechi di carta.

Con eXact 2, stampatori e converter possono rispettare più velocemente (anche del 17%) gli standard di qualità rispetto ad altre soluzioni, per la totale soddisfazione anche dei clienti più esigenti. eXact 2 è dotato di interfaccia touch screen con “due sfioramenti al massimo” e videocamera integrata ad alta risoluzione utilizzata con la tecnologia di target video Mantis e con l'esclusiva funzione Digital Loupe. Gli operatori possono zoomare sull'area di misurazione, ispezionare i campioni, analizzare l'ingrossamento del punto, leggere le piastre e memorizzare l'immagine di un colore.

eXact 2 è fornito con standard cromatici digitali incorporati, librerie Pantone integrate e accesso diretto a PantoneLIVE. Con queste funzionalità incorporate, gli operatori possono accedere a migliaia degli standard più recenti per soddisfare le esigenze dei clienti su un'ampia gamma di substrati, come carta, film e cartoncino, ed essere sempre al passo delle tendenze del colore.

eXact 2 offre inoltre i migliori strumenti per la formulazione, il controllo qualità e il reporting. L'integrazione del software ColorCert permette di visualizzare all'istante sul dispositivo i job di ColorCert, aiutando gli operatori a ridurre i tempi di preparazione e a centrare rapidamente gli standard cromatici. Le valutazioni a schermo contribuiscono a una maggiore uniformità di risultati tra operatori e inoltre semplificano e velocizzano la formazione del nuovo personale.

La connettività wi-fi con X-Rite Link rappresenta una svolta per le sale stampa particolarmente attive che devono gestire una rete di dispositivi. Questa rivoluzionaria dashboard fornisce informazioni e analisi in tempo reale sullo stato dei dispositivi accertandosi che siano tutti ottimizzati con NetProfiler e aggiornati con gli ultimi firmware.

Strumenti portatili di ultima generazione  
per la misurazione del colore

Scopri di più su [xrite.com/exact-2](http://xrite.com/exact-2)

# X-Rite Link

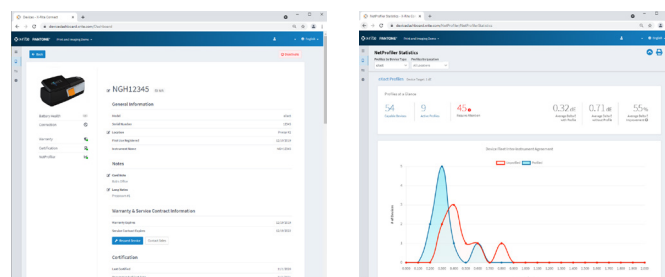
Sempre connesso con i tuoi dispositivi,  
per la massima precisione nel colore.

X-Rite Link è un'innovativa piattaforma che permette di ottenere performance ottimali dai tuoi dispositivi X-Rite. Fornisce informazioni e analisi in tempo reale sull'intera rete di dispositivi di misurazione del colore per agevolare la gestione manuale, garantire performance ottimali dei dispositivi e snellire le procedure di assistenza.

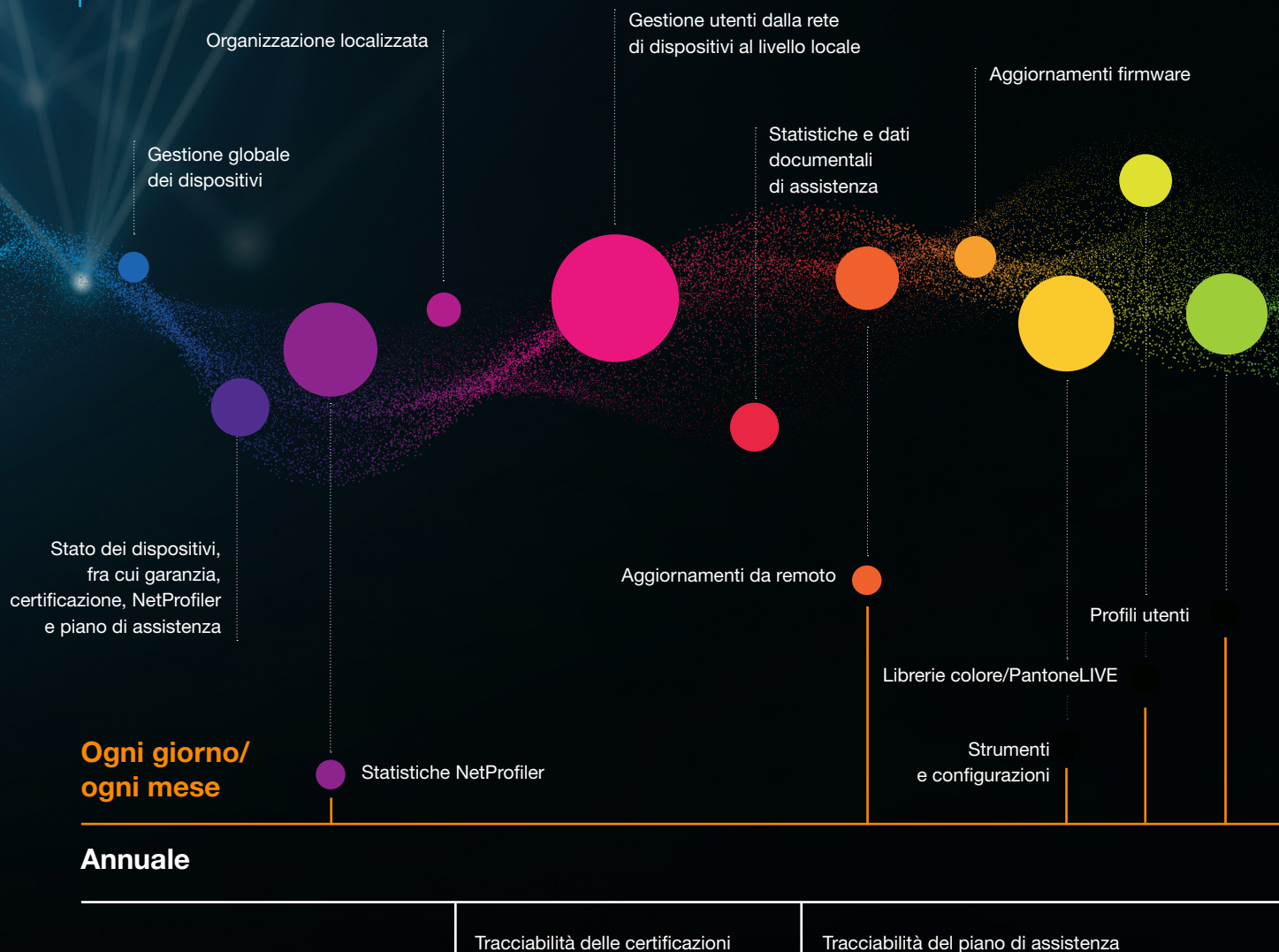


## Una soluzione completa incentrata sull'utente

La funzione di diagnosi intelligente di X-Rite Link segnala costantemente le condizioni dei dispositivi garantendo che siano sempre pronti all'uso. La dashboard fornisce la visibilità totale per monitorare, configurare e gestire l'intera rete di dispositivi – in tutto il mondo – da un'unica postazione centrale.







# Massimizzare gli investimenti

eXact 2 rappresenta forse la soluzione software e hardware più completa del settore e garantisce la massima precisione di misurazione grazie a due anni di verifica della conformità di NetProfiler a ISO:9001, all'accesso a X-Rite Link e alla protezione totale del dispositivo. È compresa la protezione contro danni accidentali e l'uso di una unità di sostituzione.\*

\*con l'acquisto di un piano di assistenza



# Migliore esperienza di misurazione con la gamma eXact 2.

La gamma eXact 2 di X-Rite è supportata da decenni di ricerche incentrate sull'utente, di test iterativi e analisi che ne fanno la soluzione di spettrofotometria più scelta al mondo. Gli strumenti eXact sono utilizzati da importanti brand di stampa e packaging, color consultant e stampatori indipendenti. I prodotti della gamma eXact, dai più semplici densitometri agli spettrofotometri più avanzati, possono essere utilizzati con carta, film e altri substrati per supportare le mutevoli esigenze di misurazione del colore.



# eXact<sup>™</sup> 2

## Confronto degli elementi chiave

Modello	eXact 2	eXact 2 Xp	eXact 2 Plus
<b>Panoramica</b>	Pensato per i substrati cartacei, eXact 2 integra un'avanzata tecnologia di misurazione, la novità assoluta sul mercato Mantis per il target video, la connettività wi-fi e un'interfaccia intelligente. eXact 2 non è un semplice strumento per la misurazione del colore: è la forza motrice di un workflow integrato software e IoT per la valutazione del colore.	eXact 2 Xp offre tutte le funzionalità di eXact 2 con in più la capacità di misurare colori CMYK e spot su film flessibili e altri substrati esclusivi, minimizzando le variazioni interferenziali.	Con un ineguagliabile livello di velocità, precisione ed esperienza utente, eXact 2 Plus è lo spettrofotometro portatile non a contatto più versatile e potente sul mercato. Integra le funzionalità di eXact 2 e eXact 2 Xp, e in più la capacità di valutare inchiostri e carta.
<b>Substrati</b>	Carta Cartoncino Cartone pieghevole Metallo con bianco opaco BOPP* – bianco o trasparente	Carta Cartoncino Cartone pieghevole Metallo con bianco opaco LDPE*/HDPE*/BOPP* – bianco o trasparente Film flessibile Materiali con qualità polarizzate	Carta Cartoncino Cartone pieghevole Metallo con bianco opaco LDPE*/HDPE*/BOPP* – bianco o trasparente Film flessibile Materiali con qualità polarizzate
<b>Modalità di misurazione</b>	M0, M1, M2 e M3 simultanee	M0, M1 e M2 simultanee	M0, M1, M2 e M3 simultanee
<b>Ulteriori funzioni</b>			Indici della carta (grado di bianco e giallo) Metamerismo Intensità del colore assoluta e relativa Opacità
<b>Grafico aggiuntivo</b>			Grafico di riflettanza
<b>Librerie principali Pantone</b>	Formula Guide (solid coated, uncoated) e Pastels & Neon Guide (coated, uncoated)	Formula Guide (solid coated, uncoated) e Pastels & Neon Guide (coated, uncoated)	Formula Guide (solid coated, uncoated) e Pastels & Neon Guide (coated, uncoated)
<b>Libreria dipendente PantoneLIVE</b>	Opzionale	Opzionale	Inclusa
<b>Archiviazione campioni, incl. acquisizione immagini</b>	20 immagini Digital Loupe	20 immagini Digital Loupe	20 immagini Digital Loupe Mix di oltre 50.000 campioni e standard

\* LDPE – Polietilene a bassa densità. HDPE – Polietilene ad alta densità. BOPP – polipropilene orientato biassialmente.

# eXact<sup>TM</sup> 2

Strumenti portatili di ultima generazione  
per la misurazione del colore

Scopri di più su [xrite.com/exact-2](https://xrite.com/exact-2)

## Siamo gli esperti del colore.

Sappiamo bene che un colore perfetto è sinonimo di grande qualità e che il tuo successo dipende dal fatto di produrlo con precisione e uniformità. Si può sbagliare il colore in tantissime fasi e ottenerlo giusto può rappresentare una sfida. È qui che possiamo aiutarti. Unendo l'arte e la scienza del colore, ti aiutiamo a ottenere il massimo livello di integrità cromatica in modo da far risultare decisamente vincitori il tuo prodotto e il prodotto del tuo cliente.

### **Soluzioni complete**

Forniamo soluzioni riguardanti l'intero workflow, dalla progettazione alla produzione, per garantire un colore sempre ottimizzato.

### **Innovazione**

Con la nostra tecnologia che unisce colore e aspetto, indichiamo il cammino per conferire un nuovo livello qualitativo alle tue attività riguardanti il colore.

### **Esperienza**

Vantiamo oltre 60 anni di esperienza nella produzione del colore e le nostre competenze riguardano un'ampia varietà di settori.

### **Passione**

Ispirato dall'eccellente colore realizzato dai nostri clienti, il Color Team di X-Rite assicura servizi di assistenza e formazione di alta qualità.



X-Rite è un marchio registrato o marchio commerciale di X-Rite, Incorporated negli Stati Uniti e/o in altri paesi. PANTONE®, PantoneLIVE e altri marchi di fabbrica Pantone sono proprietà di Pantone LLC. Tutti gli altri marchi commerciali e marchi registrati appartengono ai rispettivi proprietari.  
© X-Rite, Inc. 2022. Tutti i diritti riservati. L7-764-IT (06/22)