



# ex<sup>act</sup>2™

Tragbares  
Farbmessgerät  
der nächsten  
Generation



# X bedeutet Optimierung Ihres Workflows.



## Das ist eXact 2

Keine Mühe mehr mit der Einhaltung von Farbtoleranzen, unnötigen Substratkosten, Materialengpässen, der Einstellung und schnellen Einarbeitung neuer Mitarbeiter, langsamen Messgeräten usw. – diese Zeiten sind vorbei!

In modernen Produktionsumgebungen sind Druckdienstleister, Verpackungs- und Druckfarbenhersteller auf die absolut zuverlässige Farbkontrolle und effiziente Prüfung der Kundenanforderungen angewiesen. Tragbare Farbmessgeräte können diese Anforderung zwar größtenteils erfüllen; allerdings sind nicht alle Geräte gleich konzipiert.

Heutzutage benötigen Fachkräfte eine schnelle, präzise, bedienerfreundliche und für mehrere Substrate geeignete vernetzte Lösung, um Arbeitsabläufe zu optimieren, den Ausschuss zu reduzieren und Kapazitäten zur Umsatzgenerierung freizusetzen.

Mit älteren Standalone-Spektralfotometern sind Sie für die Zukunft der Farbmessung nicht mehr gerüstet, mit dem eXact 2 schon!

Als Farbmesslösung der nächsten Generation wird das eXact 2 den hohen Anforderungen von Fachkräften in der Druck-, Farb- und Verpackungsindustrie gerecht. Mit seinem cleveren und durchdachten Design ist das eXact 2 das marktweit erste Farbmessgerät mit der Mantis™ Video Targeting-Technologie.

Das eXact 2 ist das Herzstück der Lösung für 100%ig zuverlässige Farbqualität und in der Lage, die ständig steigenden Kundenanforderungen zu erfüllen.



„Zur konstanten Reproduktion von Markenfarben müssen wir jeden Druckauftrag und jedes von uns gedruckte Etikett prüfen und Rechenschaft darüber ablegen. Das eXact 2 ist ein Gerät, das unsere Operator an der Druckmaschine dafür nutzen können, ohne ihren Arbeitsbereich verlassen zu müssen.“

~ Steve Lehning  
Pre-Press Color Manager, GR Label



# Mit dem eXact 2 setzen wir neue Maßstäbe für die Farbmessung und bieten einen nahtlos integrierten, innovativen Workflow, der für maximale Leistung und Effizienz sorgt.



## Messung des richtigen Punkts – jedes Mal

Dank der integrierten hochauflösenden Kamera und der Mantis Video Targeting-Technologie sehen Sie, was Sie messen.



## Zuverlässige Prüfung von Messfeldern

Die Digital Loupe des eXact 2 bietet dynamische Zoomfunktionen zur Erfassung und Prüfung des richtigen Punkts ohne Messung von Druckfehlern und speichert ein Bild der Messung.



## Weniger Zeitaufwand beim Suchen durch intuitive Menüführung

Das ergonomische Design des eXact 2, sein klappbares Display und die intuitive Menüführung „mit höchstens zwei Klicks“ ermöglicht schnelleres Arbeiten mit weniger Fehlern.



## Kaum Verunreinigungen durch feuchte Druckfarbe

Der berührungslose Messbereich des eXact 2 ermöglicht die Messung von Drawdowns und Proofs ohne Verunreinigungen durch feuchte Farbe.



## Bequemes Arbeiten ohne lästige Kabel

Direkt aus dem eXact 2 können Sie Ihre Farbmessprozesse optimieren – ohne Kabelverbindung zu einer Konsole oder einem Computer mit integriertem WLAN.



## Workflow-Management im eXact 2

Sie können die Qualität von ColorCert®-Jobs im Gerät anzeigen und Farbworkflows mit der integrierten InkFormulation-Software (IFS) vereinfachen.



## Zugriff auf Farbstandards im Gerät

Rufen Sie vorinstallierte Volltonfarben, Neonfarben und Pastelltöne ab. Mit Ihrem PantoneLIVE-Abonnement haben Sie Zugriff auf abertausende zusätzliche Farben für verschiedenste Substrate.



## Umschaltung zwischen Spot- und Scan-Modus

Mit nur einem Fingertipp können Sie vom Spot-Modus zur Messung einzelner Felder in den Modus zum Scannen von Farbkontrollstreifen umschalten. Mit dem integrierten Rad und der eingebauten Kamera können Sie sich einen visuellen Voreindruck verschaffen und Farbkontrollstreifen erkennen.



## Verwaltung Ihrer gesamten Geräteflotte

Über das X-Rite Link-Dashboard erhalten Sie aktuelle Daten zum Gerätestatus und Serviceprotokolle und können Firmware-Updates, Farbbibliotheken und Standards für sämtliche Geräte bereitstellen.\*





Das mit einer unübertroffenen Messtechnologie und einer intelligenten Benutzeroberfläche ausgestattete eXact 2 bietet die branchenweit höchste Messpräzision und -geschwindigkeit.

#### Einstellbares Display

Mit dem um 30 % größeren, kippbaren Display und doppelt so hoher Auflösung wie Vorgängermodelle besticht dieses Gerät durch kinderleichtes Navigieren.

#### Robustes Design

Mit seinem niedrigeren Schwerpunkt und bequemen Griff wurde das eXact 2 strengen Tests unterzogen und ist für den Einsatz in staubigen Umgebungen und schmutzigen Farbküchen bestens geeignet.

#### Integriertes WLAN

Aufgrund der größeren Reichweite als Bluetooth können Mitarbeiter mit dem eXact 2 eine schnellere und sicherere Verbindung zu einer QC- und Rezeptiersoftware überall in Ihrem Unternehmen herstellen.

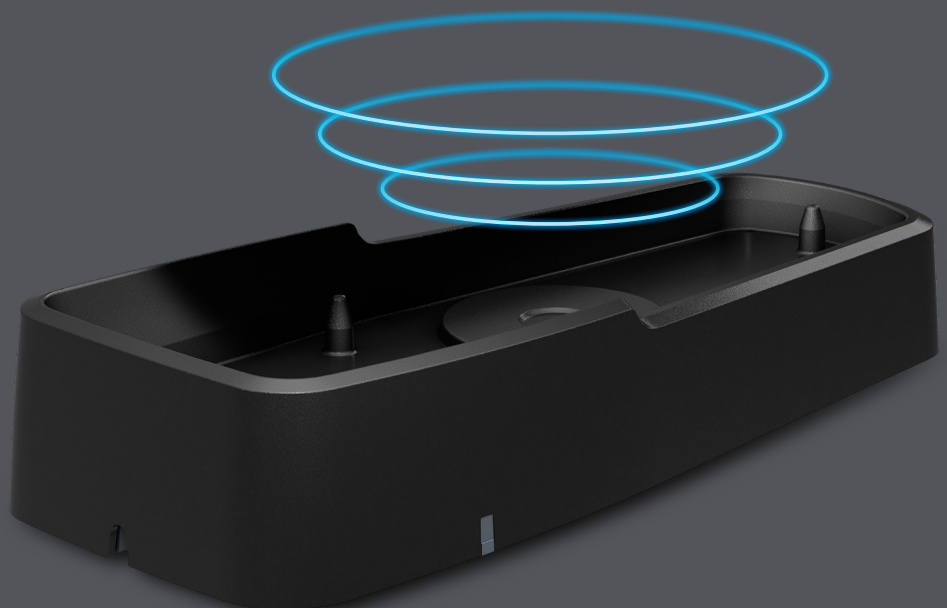
#### Umschaltbarer Polarisationsfilter

Mit nur einem Gerät können Sie mehrere Substrate messen – angefangen von Karton bis zu flexiblen Folien.



#### Verbesserte Docking-Station

Der geschützte Kalibrierstandard und QR-Code sorgen für präzise Messungen mit einer eXact 2-Docking-Station. Sie verfügt über die neueste Technologie zum Aufladen ohne lästige Kabel.





bedeutet ...

Für Farbhersteller

... schnellere  
Rezeptierung und  
absolute Präzision.



Farbhersteller benötigen eine tragbare Messlösung zur Erfüllung ihrer individuellen Anforderungen und zur Farbkommunikation mit Druckdienstleistern und Verpackungsherstellern.

Der berührungslose Messbereich verhindert Verunreinigungen durch feuchte Druckfarbe, sodass sich Neumessungen erübrigen. Mit der im eXact 2 integrierten und individuell konfigurierbaren Funktion „My Tool“, die speziell für die Farbküche gedacht ist, können Aufträge schneller und mit weniger Ausschuss erledigt werden.

Aufgrund der nahtlosen Integration in die InkFormulation-Software von X-Rite können Farb- und Verpackungshersteller die Farbentwicklung durch bessere Abstimmung und geringeren Aufwand für das Proofing beschleunigen. Die einzigartigen Funktionen der InkFormulation-Software sparen Zeit und Geld bei der Farb Rezeptierung, damit Farben jederzeit – auch gleich beim ersten Mal – richtig sind.

Für Akzidenzdruckereien und Verpackungshersteller

... präzise Farbmessung auf verschiedensten Substraten, Minimierung der Materialkosten und Einhaltung der sich ständig ändernden Farbspezifikationen und Designtrends.

Druckmaterialien sind kostspielig und schwierig zu beschaffen. Mit seiner integrierten Scanfunktion und seinem intuitiven Design verkürzt das eXact 2 die Rüstzeit, reduziert den Ausschuss und Farbverbrauch und erhöht den Durchsatz der Druckmaschine pro Schicht. Mit dem eXact 2 Plus können Verpackungshersteller Farbmessungen auf Papier und flexiblen Folien mit nur einem Gerät vornehmen und so den Papier- und Materialverbrauch reduzieren.

Mit dem eXact 2 können Druckdienstleister und Verpackungshersteller Qualitätsstandards um 17 % schneller einhalten als mit anderen Lösungen und die hohen Farberwartungen ihrer anspruchsvollsten Kunden erfüllen. Das eXact 2 ist mit einem Touchscreen mit intuitiver Benutzerführung – „mit höchstens zwei Klicks – und einer integrierten hochauflösenden Kamera ausgestattet, die über die Mantis Video Targeting-Technologie und die einzigartige Digital Loupe-Funktion verfügt. Operator können den Messbereich vergrößern, Messfelder prüfen, die Tonwertzunahme analysieren, Druckplatten messen und ein Bild einer Farbe speichern.

Zum Lieferumfang des eXact 2 gehören integrierte digitale Farbstandards, integrierte Pantone-Farbbibliotheken und Direktzugang zu PantoneLIVE. Dadurch haben Operator Zugriff auf Tausende neuester Standards, um die hohen Farberwartungen von Kunden an verschiedenste Bedruckstoffe – Papier, Folien und Karton – zu erfüllen und mit neuen Farbtrends Schritt zu halten.

Außerdem bietet das eXact 2 optimale Tools für die Farbrezeptierung und Qualitätskontrolle sowie Berichtsfunktionen. Mit der integrierten ColorCert-Software werden ColorCert-Jobs sofort auf dem Gerät angezeigt, damit Operator die Rüstzeit verkürzen und Farbstandards schnell einhalten können. Die auf dem Display angezeigte Bewertung sorgt für konstantere Qualität und ermöglicht die schnelle Einarbeitung neuer Mitarbeiter.

Für viel beschäftigte Druckdienstleister, die eine Geräteflotte verwalten müssen, ist die WLAN-Verbindung zu X-Rite Link eine große Arbeitserleichterung. Dieses bahnbrechende Dashboard bietet Echtzeit-Informationen über den Gerätestatus und sorgt dafür, dass alle Geräte von NetProfiler optimiert werden und mit der neuesten Firmware ausgestattet sind.

Tragbares Farbmessgerät der nächsten Generation

Weitere Informationen finden Sie unter [xrite.com/exact-2](http://xrite.com/exact-2)



# X-Rite Link

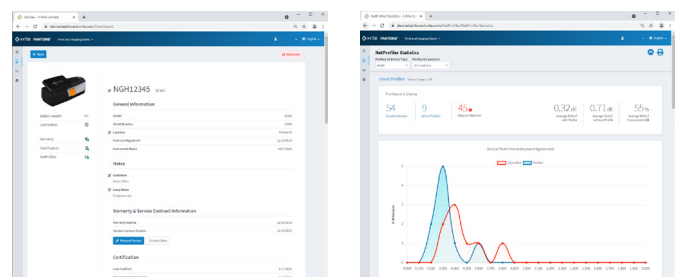
Verlässliche Farbgebung durch eine Verbindung zwischen Ihnen und Ihren Geräten

X-Rite Link ist eine innovative Plattform, über die Sie für die optimale Leistung Ihrer X-Rite-Geräte sorgen können. Sie bietet einen Echtzeit-Einblick in alle Ihre Farbmessgeräte, um den manuellen Verwaltungsaufwand zu reduzieren, die optimale Geräteleistung zu gewährleisten und den Serviceprozess zu optimieren.



## Eine anwenderorientierte Komplettlösung

Dank der intelligenten Diagnosefunktionen von X-Rite Link kennen Sie immer den Gerätestatus und können sicher sein, dass alle Ihre Geräte einsatzbereit sind. Ganz gleich, ob Sie nur ein Gerät oder viele Geräte haben, bietet das Dashboard einen transparenten Überblick zur Überwachung, Konfiguration und Verwaltung Ihrer gesamten Geräteflotte auf einer zentralen Plattform.



Standortbasierte Organisation

Globales Gerätemanagement

Benutzerverwaltung von  
Flotten- zu lokaler Ebene

Firmware-Updates

Serviceaufzeichnungen  
und -statistiken

Gerätestatus,  
inkl. Garantie,  
Zertifizierung, NetProfiler  
und Serviceplan

Remote-Updates

Benutzerprofile

Farbbibliotheken/PantoneLIVE

Tools und  
Konfigurationen

NetProfiler-Statistiken

**Täglich/  
Monatlich**

**Jährlich**

Nachverfolgung von Zertifizierungen

Nachverfolgung von Serviceplänen

# Schutz Ihrer Investitionen

Als branchenweit umfassendste Hardware- und Softwarelösung sorgt das eXact 2 für höchste Messpräzision mit der ISO 9001-konformen NetProfiler-Verifizierung alle zwei Jahre, dem Zugang zu X-Rite Link und dem Rundum-Geräteschutz. Die Garantie umfasst Schutz vor Unfallschäden und ein Leihgerät.\*

\*beim Kauf eines Serviceplans



# Bessere Erfahrung mit den eXact 2- Messgeräten

Auf Basis unserer langjährigen anwenderorientierten Forschung und Entwicklung sowie iterativen Tests und Analysen bieten alle Modelle der eXact 2-Serie von X-Rite die weltweit meistverwendete Spektralfotometer-Lösung. eXact-Spektralfotometer sind bei führenden Druck- und Verpackungsunternehmen, Farbberatern und Druckdienstleistern im Einsatz. Ob als Densitometer zur Dichtemessung oder hochmodernes Spektralfotometer zur Farbmessung auf Papier, Folien oder anderen Substraten werden die eXact-Geräte den sich ständig ändernden Anforderungen an die Farbmessung gerecht.





## Vergleich der wichtigsten Leistungsmerkmale

Modell	eXact 2	eXact 2 Xp	eXact 2 Plus
<b>Überblick</b>	Das für Papiersubstrate gedachte eXact 2 verfügt über eine innovative Messtechnologie, marktweit erstes Mantis Video Targeting, WLAN-Anschluss und eine intelligente Oberfläche. Das eXact 2 ist nicht nur ein Farbmessgerät, sondern die treibende Kraft hinter einem IoT-fähigen Workflow mit integrierter Software für das Farbmanagement.	Neben allen Funktionen des eXact 2 kann das eXact 2 Xp auch CMYK- und Sonderfarben auf flexiblen Folien und anderen Sondersubstraten durch die Minimierung von Interferenzabweichungen messen.	Das unglaublich schnelle, präzise und benutzerfreundliche eXact 2 Plus ist das branchenweit vielseitigste und leistungsstärkste Spektralfotometer für die berührungslose Farbmessung. Es vereint alle Leistungsmerkmale des eXact 2 und eXact 2 Xp und bietet zudem Funktionen zur Messung von Druckfarbe und Papier.
<b>Substrate</b>	Papier Karton Faltschachteln Metall mit Deckweiß BOPP* – weiß oder transparent	Papier Karton Faltschachteln Metall mit Deckweiß LDPE*/HDPE*/BOPP* – weiß oder transparent Flexible Folien Materialien mit polarisierten Eigenschaften	Papier Karton Faltschachteln Metall mit Deckweiß LDPE*/HDPE*/BOPP* – weiß oder transparent Flexible Folien Materialien mit polarisierten Eigenschaften
<b>Messmodi</b>	Gleichzeitige Messung unter den Messbedingungen M0, M1, M2 und M3	Gleichzeitige Messung unter den Messbedingungen M0, M1 und M2	Gleichzeitige Messung unter den Messbedingungen M0, M1, M2 und M3
<b>Zusätzliche Funktionen</b>			Papierindizes (Weißgrad, Gelbgrad) Metamerie Absolute und relative Farbstärke Opazität
<b>Zusätzliche Grafik</b>			Reflexionsgrafik
<b>Pantone Master-Bibliotheken</b>	Formula Guide (gestrichen, ungestrichen) und Pastels & Neon Guide (gestrichen und ungestrichen)	Formula Guide (gestrichen, ungestrichen) und Pastels & Neon Guide (gestrichen und ungestrichen)	Formula Guide (gestrichen, ungestrichen) und Pastels & Neon Guide (gestrichen und ungestrichen)
<b>PantoneLIVE abhängige Standards</b>	Optional	Optional	Inklusive
<b>Proben-Speicherung, inkl. Bilderfassung</b>	20 Digital Loupe-Bilder	20 Digital Loupe-Bilder	20 Digital Loupe-Bilder Mischung aus mehr als 50.000 Proben und Standards

\*LDPE – low density polyethylene (Polyethylen niedriger Dichte). HDPE – high density polyethylene (Polyethylen hoher Dichte).  
BOPP – biaxially-oriented polypropylene (biaxial orientiertes Polypropylen).

# eXact<sup>™</sup> 2

## Tragbares Farbmessgerät der nächsten Generation

Weitere Informationen finden Sie unter  
[xrite.com/exact-2](https://xrite.com/exact-2)

## Wir sind Farbexperten.

Wir sind uns darüber im Klaren, dass großartige Farbqualität ein Gütesiegel ist und dass Sie für Ihren geschäftlichen Erfolg auf konstante, verlässliche Farbgebung angewiesen sind. Farbfehler können an vielen Stellen im Workflow und in der Lieferkette auftreten. Daher sollten Sie nichts dem Zufall überlassen. Dabei können wir Ihnen helfen. Durch die Verbindung von Kunst und Farbwissenschaft sorgen wir für ein Höchstmaß an Farbintegrität, damit sich Ihre Produkte – und die Produkte Ihrer Kunden – erfolgreich im Markt behaupten.

### **Komplettlösungen**

Unsere Lösungen decken den gesamten Workflow – vom Design bis zur Produktion – ab und sind Ihr Garant für optimale Farbqualität.

### **Innovation**

Wir schließen die Lücke zwischen innovativen Ideen und praktischer Umsetzung, zwischen Farbe und Erscheinungsbild. Wir ebnen den Weg, damit Sie Ihren Farbworkflow optimieren können.

### **Erfahrung**

Mit mehr als 60-jähriger Erfahrung in Sachen Farbe erstreckt sich unser Know-how auf zahlreiche Branchen.

### **Leidenschaft**

Unsere passionierten Farbexperten legen größten Wert auf zuverlässigen Support und hochwertige Schulungen.



X-Rite ist eine Marke oder eingetragene Marke von X-Rite, Incorporated in den USA und/oder anderen Ländern. PANTONE®, PantoneLIVE und andere Pantone-Marken sind Eigentum von Pantone LLC. Alle anderen Marken oder eingetragenen Marken sind Eigentum der jeweiligen Inhaber.  
© X-Rite, Inc. 2022. Alle Rechte vorbehalten. L7-764-DE (06/22)