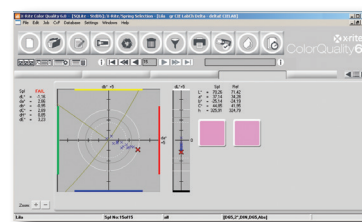
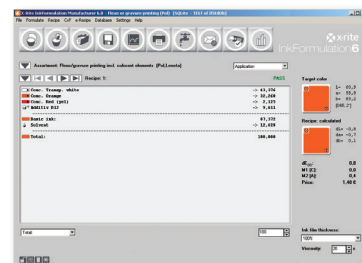


# Visão geral dos recursos **InkFormulation 6**

Fabricante **PrinterPro** **PrinterBasic** **Online**

Criação de sortimentos (Bancos de dados de pigmentos)	•	—	—	•
Tintas opacas	•	•	—	•
Cálculo de viscosidade (Flexografia, gravura)	•	•	•	•
Materiais básicos	•	•	—	•
Calibração de espessura	•	•	—	•
Sistemas de balanceamento e distribuição	•	Opcional	Opcional	•
Cálculo de receita	•	•	•	•
Correção de receita	•	•	•	•
Formulação no laboratório	•	•	•	•
Registro manual de receita	•	•	•	•
Formulação em paleta	•	•	—	•
Formulação em lote	•	—	—	•
Grupos de corantes	•	•	—	•
Alteração da espessura do filme de tinta	•	•	•	•
Alteração da viscosidade	•	•	•	•
Cálculo da quantidade de tinta	•	•	—	•
Bancos de dados locais	•	•	1	Servidor
Bancos de dados centralizados, compartilhados na LAN	Opcional (MySQL obrigatório)	Opcional (MySQL obrigatório)	—	Servidor
Banco(s) de dados externos(s) no servidor (Solução Web-cliente)	—	—	—	Servidor (MySQL)
Integração MIS/ERP	•	•	—	•
Visualizador de gama	•	•	—	•
Conectividade com ERP	•	•	—	•
Banco de dados de receitas	•	•	•	Servidor
Banco de dados de sortimento	•	•	•	Servidor
Banco de dados de substrato	•	•	—	Servidor
Banco de dados de objetos de espessura	•	•	—	Servidor
Banco de dados de materiais básicos	•	•	—	Servidor
Banco de dados de sobras de tinta	•	•	—	Servidor
Importar/Exportar receitas	•	•	•	•
Importar/Exportar sortimentos	•	•	Importação	•
Importar/Exportar substratos	•	•	•	•
Importar/Exportar materiais básicos	•	•	—	•
ColorNet®	•	•	•	•
CxF	•	•	•	•
Layout de impressão definido pelo usuário	•	•	—	•
Ajuda online	•	•	•	•
Gerenciamento de unidade	•	•	—	•
Administração de usuário	•	•	—	•
Funcionalidade de backup	•	•	•	•
Bibliotecas de cores PANTONE PLUS SERIES (C, U) PANTONE MATCHING SYSTEM™ (C, U, M) Biblioteca de cores HKS (E, K, N, Z)	•	•	•	•
Banco de dados PantoneLIVE	Opcional	Opcional	Opcional	Opcional



• incluso — não está disponível



# Visão geral dos recursos InkFormulation 6

## Embalagens de produtos

O InkFormulation está disponível em quatro configurações. Você pode comprar apenas a funcionalidade que precisa.

### InkFormulation PrinterBasic

Um sistema econômico projetado para gráficas de pequeno e médio porte. Ele formula tintas personalizadas de maneira rápida e fácil usando um banco de dados fornecido pela sua pessoa fabricante de tintas preferida. Além disso, configurada com um dispositivo portátil de cores da X-Rite, essa solução é ideal para a gráfica que antes não podia justificar ter recursos internos de formulação.

### InkFormulation PrinterPro

O pacote padrão para gráficas de médio e grande porte. Formule tintas personalizadas sem criar e manter um banco de dados de pigmentos. Importe e trabalhe com bancos de dados de pigmentos fornecidos pela sua pessoa fabricante de tintas preferida.

### InkFormulation Manufacturer

Uma versão completa do InkFormulation projetada para quem é fabricante de tintas, ele possibilita criar, armazenar e modificar um banco de dados de pigmentos. Crie e mantenha um banco de dados de pigmentos completo com todas as tintas que você usa.

### InkFormulation Online

Uma solução Web-cliente para fabricantes e fornecedores de tintas que permite aos seus clientes acessarem um banco de dados centralizado do InkFormulation que pode ser facilmente atualizado. Gráficas que não desejam instalar o recurso InkFormulation local podem acessar facilmente bancos de dados do InkFormulation, de alta qualidade e desenvolvidos por especialistas, nos quais eles podem confiar para misturar e combinar tintas.

### Bibliotecas digitais disponíveis

Acessível gratuitamente através de PantoneLIVE: Guia de Fórmula PANTONE (Revestido e sem revestimento), Guia PANTONE Pastel & Neons (Revestido e sem revestimento) e incluiu bibliotecas HKS (E, K, N, Z).

O software InkFormulation é totalmente compatível com XRGA.

## Requisitos do sistema recomendados

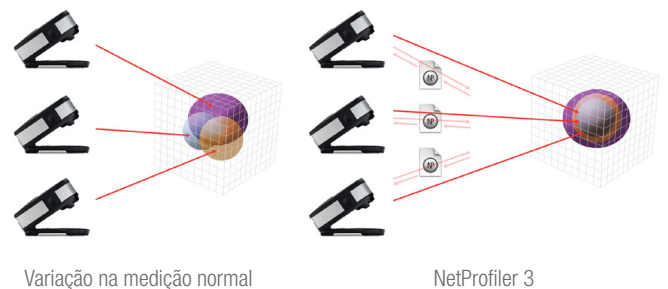
Consulte o site [xrite.com](http://xrite.com) para ver mais especificações

## Dispositivos compatíveis

eXact 2, eXact 2 XP, eXact 2 Plus, eXact, eXact Scan, eXact XP, Ci4200, Ci52, Ci62, Ci64, 962, 964, Color i5, Color i7, CE-7000A, Ci7600, Ci7800, SP62, SP64, ER50

## Garanta a precisão da cor na rede de cores

O NetProfiler permite a troca precisa dos dados de cores espectrais em aplicações como formulações de tintas, controle de qualidade e reprodução de cores chapadas onde as tolerâncias das cores são mínimas e não há muito espaço para erros. Os erros nas medições podem ser o resultado de diversos fatores diferentes, e a maioria pode ser corrigida por estabelecimento de perfil. Esta solução ajuda a reduzir custos devido ao desvio das medições, identifica aparelhos que precisam de serviço e ajuda a evitar imprecisões de cor na produção de produtos.



### Desenvolva seus negócios com PantoneLIVE

Quando for a hora de produzir, se conecte ao PantoneLIVE, uma base de dados de cores espectrais segura, baseada em nuvem, que garante a precisão das cores no ponto da produção. As definições espectrais para cada cor são organizadas em um ecossistema seguro e baseado em nuvem, fornecendo a formulação certa para produção e garantindo cores consistentes em vários substratos e tecnologias de impressão. Acerte logo na primeira vez. Acerte sempre.

**PantoneLIVE. Where your color lives. And thrives.**



X-Rite é uma marca comercial registrada ou marca comercial da X-Rite, Incorporated nos Estados Unidos e/ou em outros países. PANTONE®, PantoneLIVE e outras marcas comerciais da Pantone são de propriedade da Pantone LLC. Todas as outras marcas comerciais ou marcas registradas pertencem aos respectivos proprietários. Pantone é uma subsidiária integral da X-Rite, Incorporated. © X-Rite, Inc. 2022. Todos os direitos reservados. L7-495-EN (11/22)