

色合わせに関する お困りごとはありませんか？



完成車のすべてのパーツの色を統一しなければならない...



デザインから生産まで、色に関する作業に多くの時間がかかってしまう...



特殊効果のペイントで塗られた外装部品の色管理が難しい...



エクスライト社が、色の課題解決をサポートします。

エクスライトは、60年以上にわたり測色業界をリードしてきたグローバル企業です。自動車業界はもちろん、塗料・塗装、テキスタイル、プラスチックなど、幅広い業界で色の測定・評価に関する製品とソリューションを提供しております。近年は、色の数値化・デジタル化を通じて、生産のロスを減らし、お客様のサステナブルマニュファクチャリングに貢献しています。

1

【自動車外装の評価ご担当者様向け】

『多角度分光測色計MA-Tシリーズ』

メタリック、パール光輝材を含む塗料・塗装の色測定、輝度感、粒子感の数値化が可能

製品特長と活用画像

- 6と12の多角度の測色とRGB カメラ搭載
- 色彩値、粒子感、粒子輝度感、粒子発色感のある複雑な素材の特徴をキャプチャー
- 品質管理 ソフトウェア EFX QCと併用することで、データ管理・分析が可能



◀製品カタログはこちら
「MA-Tシリーズ」



◀製品紹介動画はこちら
「MA-Tシリーズ」

『MA-T & PANTORA』

測定マテリアルデータで正しくシミュレーション・完成前に最終製品をバーチャルで再現

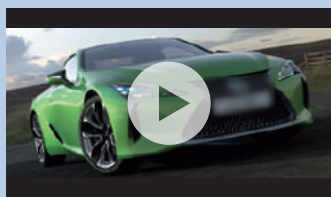
製品特長と活用画像

- 多角度測色計を利用することで、複雑な塗装の表面をデータ化
- サンプル素材の色の測定だけでなく、「見え(アピランス)」の情報(マテリアルデータ)をキャプチャし、ライブラリーで管理
- ペイント、金属からファブリックまで、幅広い素材に対応
- 作成したマテリアルデータをAxF(Appearance Exchange Format)として書き出し、3Dレンダリングソフトを使用し、バーチャル環境で製品の見えを再現
- プロトタイプや現物サンプルの製作工数を削減し、承認と生産プロセスのスピード向上

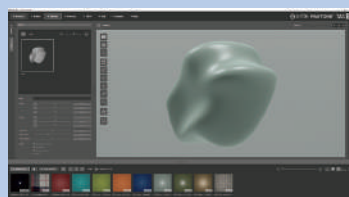


製品カタログはこちら

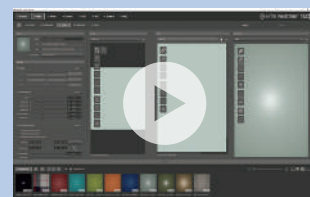
『Pantora』



◀ウェビナーはこちら
「自動車3Dプロトタイピングの
デジタルマテリアルの作成方法」



◀ソリューションはこちら
「バーチャル素材の正確な
3Dレンダリングによる
自動車設計作業の効率化」



◀製品紹介動画はこちら
『Pantora』

【MA9xシリーズをご使用中のユーザー様へ】

2024年12月末にサービス終了いたします。下表のおすすめ後継機種をご検討ください。

特典のご案内

現在、ご使用いただいているMAユーザー様向けに、キャンペーンを実施しております。

『MAシリーズ限定保守加入キャンペーン』(※8月末まで)

修理ご依頼のお客様は、修理価格にてサービスオプション
「Certification PLUS」にご加入いただけます。

ご使用の機種	おすすめの後継機
MA-94	MA-5QC
MA-96	MA-T6
MA-98	MA-T12

MA5-QCとは?特長と従来のMA9xとの比較

多角度分光測色計 MA5-QCは、片手で簡単に測定できる軽量・コンパクトなモデルです。

わずか2.5 秒の高速測定(※)が実現できます。タッチパネルによる直感的な操作性、合否判定を分かりやすく表示します。

(※ 低反射モードオフ時)

【キャリブレーション】



MA94では、毎日キャリブレーションの実施が必要(動画では12時間おきの設定)でしたが、MA-5QCでは21日に1回のキャリブレーション実施で済むようになりました。

【データ分析】



MA5QCはカラー画面で合格・不合格を確認できます。タッチパネルにより操作も簡単です。



製品カタログはこちら

『MA-5QC』



比較動画はこちら

『MA94vsMA5QC』

まずは、お気軽にエクスライトまでお問い合わせください。

▼お問い合わせはこちら

エクスライト社 〒135-0064 東京都江東区青海 2-5-10 テレコムセンタービル 西棟 6階

TEL : 03-6374-8734(代表) Email : japanmarketing@xrite.com

