

eXactの新ラインナップ

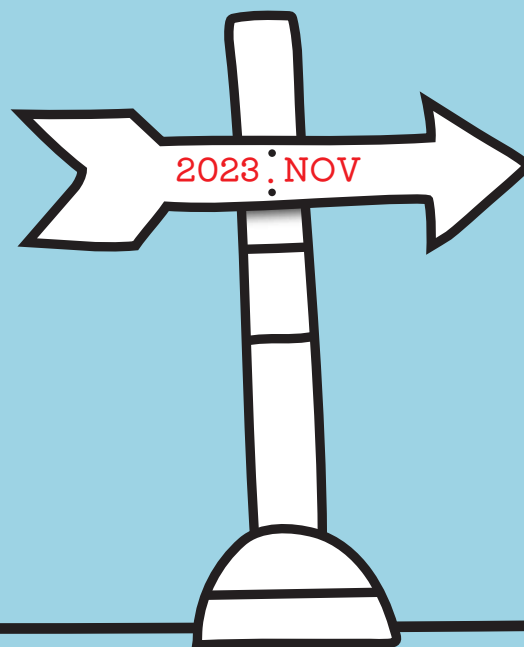
eXact Basic
スペクトロ
Spectro
新発売

— 色の数値管理をお手軽にはじめませんか？ —

濃度モデルの eXact Basic Plus が
 $L^*a^*b^*$ +Japan Color 測定をプラスして
「eXact Basic Spectro」に変身

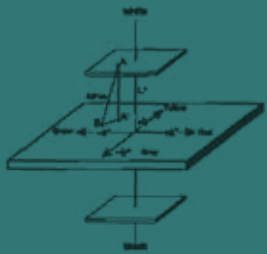
世界標準の
分光濃度測色計
eXact

eXact
Basic
Plus



eXact
Basic
Spectro





Japan Color エントリーユーザーのためのニューモデル L*a*b* が測れる eXact Basic Spectro 新登場

eXact Basic Spectro の主な特徴

- ◆ L*a*b* や色差 (ΔE_{1976} や ΔE_{2000} など) の測定
- ◆ Japan Color ジョブ機能対応
- ◆ Data Catcher で L*a*b* データ書き出し対応
- ◆ M0/M1/M2/M3 をフルサポート
- ◆ 従来のペーシックプラスの機能もすべて継承
- ◆ スタンダードやアドバンスへのアップグレード可能

新・登・場 eXact Basic Spectro



eXact Basic Spectro の制限

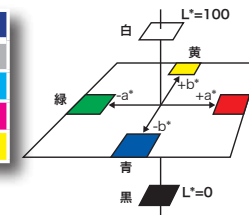
- ◆ NetProfiler はご利用いただけません
- ◆ PANTONE ライブラリはご利用いただけません
- ◆ IFS, ColorCert などのソフトウェアとは接続できません
- ◆ Japan Color ジョブでベストマッチ表示はできません
- ◆ eXact Manager のライブラリ機能はご利用いただけません
- ◆ Data Catcher はサポートされるデータタイプのみ対応

シンプルでカンタン
L*a*b* や ΔE 表示

Japan Color 対応

Japan Color の基準は濃度ではなく
D50/2 の L*a*b* で規定されています。

D50/2	L*	a*	b*
K	16.3	1.4	2.1
C	53.4	-36.4	-51.6
M	46.3	76.1	-2.9
Y	88.6	-5.9	93.6



eXact Basic Spectro では、Japan Color のジョブ機能が用意されています。

Japan Color ジョブ機能を使用することで、C/M/Y/K のパッチを測定するだけで Japan Color の基準に適合しているかの合否判定が得られます。

注意：ベストマッチ機能（色差を小さくするための濃度補正表示）は表示されません。

Perfect Fit for You

あなたに最適な eXact は？



CMYK プロセス印刷用
(商業印刷向け)

eXact

L*a*b* の利用には制限があります。
制限事項をご確認の上、選択してください。



eXact Basic



- ・濃度測定
- ・アミ点%測定
- ・ドットゲイン測定

eXact Basic Spectro

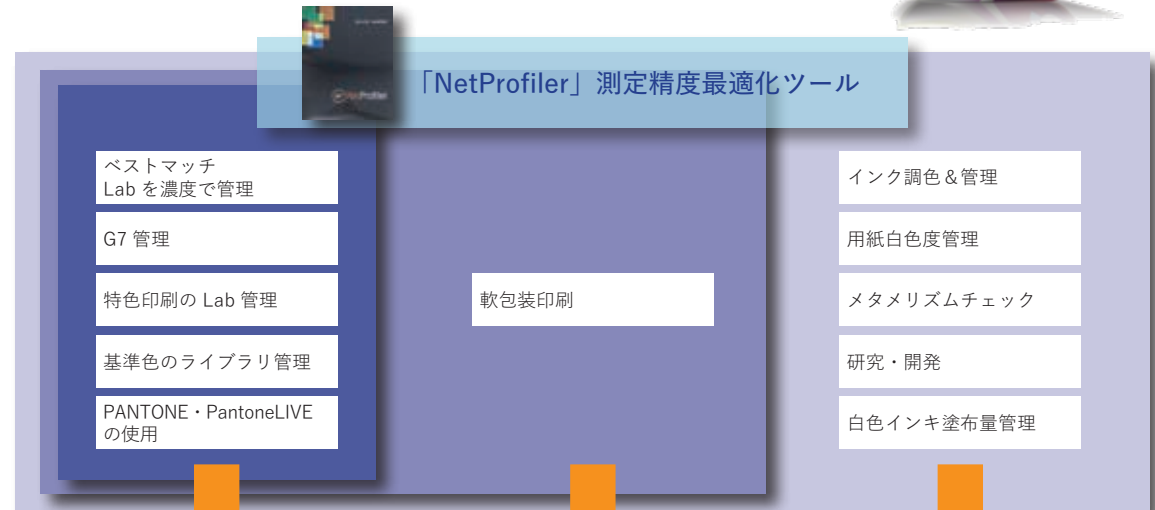


- ・Japan Color ジョブ機能
- ・L*a*b* 測定
- ・ΔE 測定

主な機能

CMYK + 特色印刷用
(商業印刷 & パッケージ印刷向け)

eXact 2



eXact 2



- ・ベストマッチ機能
- ・ライブラリ機能
- ・PANTONE ライブラリ

eXact 2 Xp



- ・軟包装材向け Xp 測定

eXact 2 Plus



- ・隠ぺい力測定
- ・着色力測定
- ・白色度測定
- ・メタメリズム測定

色管理の成熟度ステップアップ

eXact Basic Spectro で色管理の成熟度ステップの最初の1歩を踏み出そう！

効率よく、精度の高い色管理を、継続的に実施するには色の数値化が欠かせません。これまで敷居の高かった、色の数値管理をエントリーモデルの Basic Spectro でトライしてみませんか？



eXact シリーズラインナップ

eXact	eXact 2
-------	---------



Basic イグザクトベーシック	Basic Spectro イグザクト ベーシック スペクトロ	eXact 2/eXact 2 Xp イグザクト 2	eXact 2 Plus イグザクト 2 プラス
<ul style="list-style-type: none"> ・プロセス印刷の濃度 ・管理用特色濃度測定 ・アミ点のドットゲインの管理 	<ul style="list-style-type: none"> ・Japan Colorエントリーユーザー ・CMYK プロセスのL*a*b* ・管理プロセス印刷の濃度管理用 ・濃度差管理 ・アミ点のドットゲイン管理 ・RGB2 次色のトラッキングの管理 	<ul style="list-style-type: none"> ・ライブラリ機能による特色管理 ・Japan Color のジョブ管理 ・パッケージ印刷の品質管理 ・ベストマッチによるLab の濃度による補正 ・DataCatcher による分光値の書き出し ・スキヤン機能による高速測色 ・デジタルターゲット機能による正確な測定位置確認 ・スクリーンキャプチャによる測定位置の記録機能 	<ul style="list-style-type: none"> ・インキ調色用 ・品質管理・色彩研究向け ・隠ぺい力やメタメリズム等、さまざまなインデックス表示
<div>❌</div> ソフトウェア接続不可		ソフトウェア接続可能	
<div>❌</div> NetProfiler 利用不可		NetProfiler 利用可能	

新モデルの eXact Basic Spectro には本体底面にステッカーが貼られています。



eXact シリーズ対応機能表

機能	項目	eXact Basic	eXact Basic Spectro	eXact 2 Xp	eXact 2 Plus
測定項目	CMYK 濃度 (絶対基準、白紙基準)	○	○	○	○
	特色 (波長) 濃度	○	○	○	○
	全濃度	○	○	○	○
	アミ点面積率	○	○	○	○
	ドットゲイン: TVI (モニター・デベイス、ユーニ・セル)	○	○	○	○
	SCTV (特色ドットゲイン ISO 20654)	○	○	○	○
	トラッキング (ブルー、グリーン、Red)	○	○	○	○
	CMYK バランス	○	○	○	○
	プレート測定	○	○	○	○
	プリントコントラスト	○	○	○	○
	濃度トレンドグラフ	○	○	○	○
	L*a*b*/L*C* h	○	●	○	○
	濃度 + L*a*b*/L*C* h	○	●	○	○
	CIE XYZ/Yxy	○	○	○	○
	L*a*b* グラフ表示	○	○	○	○
	色差: Δ E76/ Δ E94/ Δ E2000/ Δ Ecmc	○	●	○	○
	色差トレンドグラフ	○	○	○	○
	ベストマッチ (コート、上質)	○	○	○	○
	ベストマッチグラフ	○	○	○	○
	増白インデックス	○	○	○	○
機能項目	反射率データ書き出し (Data Catcher)	○	○	○	○
	用紙インデックス / 黄色度: D1925 / 白色度: ASTM E313 / 白色度: Berger / 白色度: Stensby / Tint: CIE / ライトネス: TAPPI T452	○	○	○	○
	メタメリズム	○	○	○	○
	隠ぺい力	○	○	○	○
	デジタルルーペ	○	○	○	○
	ライブラリマネージャー	○	○	○	○
	クイックビュー	○	○	○	○
	基本測定	○	○	○	○
	オートパッチ	○	○	○	○
	基準色検索	○	○	○	○
	ジョブツール	○	○	○	○
	Japan Color	○	○	○	○
	G7/PSO/ISO	○	○	○	○
	合否判定	○	○	○	○
	基準色の保存	○	○	○	○
	サンプルの保存: サンプル色	○	○	○	○
	複数ユーザー設定	○	○	○	○
	セキュリティ保護	○	○	○	○
	PANTONE 標準ライブラリ	○	○	○	○
インターフェース	PantoneLIVE ライブラリ	○	○	○	○
	左利きサポート	○	○	○	○
	平均測定	○	○	○	○
	USB	○	○	○	○
	Wi-Fi	○	○	○	○
	Bluetooth	○	○	○	○
	スキヤン機能	○	○	○	○
	標準	○	○	○	○
	ソフトウェア	○	○	○	○
	測定位置ツール	○	○	○	○
X-Rite 純正ソフトウェア	Color IQC	○	○	○	○
	Color iMatch	○	○	○	○
	IFS インク調色システム	○	○	○	○
	Color Cert	○	○	○	○

○: 標準機能 ●: 新規追加機能 △: オプション

*1: ジョブツールの機能には一部制限があります。

*2: 各ライブラリに保存された基準色の合計数

*3: 保存されたサンプルを取り出すには Color IQC ソフトウェアが必要です。

*4: ライブラリ、ジョブ機能は利用できません。

*5: ライブラリ機能は利用できません。

*6: データの書き出しは測定表示可能な値のみを書き出し可能

eXact シリーズ製品仕様

	eXact	eXact 2
	eXact Basic / eXact Basic Spectro	eXact 2 / eXact 2 Xp / eXact 2 Plus
分光システム	DRS (ダイナミック・ローテーション・サンプリング) 31 サンプリング	DRS (ダイナミック・ローテーション・サンプリング) 31 サンプリング
波長範囲	400nm ~ 700nm (10nm 間隔)	400nm ~ 700nm (10nm 間隔)
光学検出条件	45°/0°円環配置照明 ISO5-4 準拠	45°/0°円環配置照明 ISO5-4 準拠
測定径 (7インチ)	1.5mm, 2.0mm, 4.0mm, 6.0mm (Basic は 2.0mm および 4.0mm のみ)	1.5mm, 2.0mm, 4.0mm, 6.0mm
光源	ガス充填タンデムランプ および UV LED	フルスペクトル LED
測定条件	ISO13655 準拠 M0, M1, M2, M3 (M0,1,2,3 同時測定) ・M0:UV を含む ・M1: Part-1 & Part-2 ・M2:UV カットフィルタ ・M3:偏光 (Pol) フィルタ	ISO13655 準拠 M0, M1, M2, M3 (M3 は Xp に含まれず) (M0,1,2,3 同時測定) ・M0:UV を含む ・M1: Part-1 & Part-2 ・M2:UV カットフィルタ ・M3:偏光 (Pol) フィルタ (Xp モデルには含まれず)
濃度ステータス	ISO Status A, ISO Status E, ISO Status I, ISO Status T, X-Rite Status G	ISO Status A, ISO Status E, ISO Status I, ISO Status T, X-Rite Status G
イルミナント	A, C, D50, D55, D65, D75, F2, F7, F11, F12	A, C, D50, D55, D65, D75, F2, F7, F11, F12
標準観測者	2°, 10°	2°, 10°
キャリブレーション	ビルトイン白色校正板にて自動で実施	充電ステーションにビルトイン白色校正板:QR コード付き
器差	平均:0.25 DE76 最大:0.45 ΔE76 (M3 0.55 ΔE76) (23°C ±1°C, 40 ~ 60% RH 環境下での BCRA タイル 12 色および白色セラミックタイルの測定値を X-Rite 社基準値で評価、D50/2°)	平均:0.25 DE76 最大:0.45 ΔE76 (M3 0.55 ΔE76) (23°C ±1°C, 40 ~ 60% RH 環境下での BCRA タイル 12 色および白色セラミックタイルの測定値を X-Rite 社基準値で評価、D50/2°)
短期反復性 - 白色	0.05 ΔE76 (標準偏差) 白色 BCRA (5 秒ごとに 10 回測定、平均値からの誤差)	0.02 ΔE76 (標準偏差) 白色 BCRA (5 秒ごとに 10 回測定、平均値からの誤差)
短期反復性 - 濃度	CMYK ±0.01 D (ステータス E または T 測定) (2.0 D を 5 秒ごとに 10 回測定 平均値からの最大誤差、1.7 D における M3 (ID を除く))	CMYK ±0.01 D (ステータス E または T 測定) (2.0 D を 5 秒ごとに 10 回測定 平均値からの最大誤差、1.7 D における M3 (ID を除く))
操作温度/湿度	温度:10°C ~ 35°C/相対湿度:30 ~ 85% (結露なし)	温度:10°C ~ 35°C/相対湿度:30 ~ 85% (結露なし)
保存温度	-20°C ~ 50°C	-20°C ~ 50°C
対応言語	日本語、英語、チェコ語、ドイツ語、スペイン語、フィンランド語、フランス語、イタリア語、韓国語、ポーランド語、ポルトガル語、ロシア語、中国語 (簡体/繁体)	日本語、英語、チェコ語、ドイツ語、スペイン語、フィンランド語、フランス語、イタリア語、韓国語、ポーランド語、ポルトガル語、ロシア語、中国語 (簡体/繁体)
インターフェース	USB2.0 Bluetooth (オプション) Class-II, CE/FCC/IC 準拠	USB タイプ C Wi-Fi IEEE 802.11 b/g/n スタンダードをサポート 2.4GHz ISM バンドのみをサポート IEEE 802.11 WEP, WPA, WPA2, WPA2-エンタープライズセキュリティ サポート
最大スキャン長	NA	1,120mm
外形寸法	高さ:7.6cm, 幅:7.8cm, 長さ:18cm	高さ:7.8cm, 幅:8.1cm, 長さ:21.3cm
重量	700g	665g
標準アクセサリ	USB ケーブル、ソフトウェア CD、使用説明書 (PDF)、トレーニングステーション、スクリーン保護フィルム、AC アダプタ、クイックスタートガイド、キャリブレーションパッド、Certificate of Calibration (校正証明書)	USB タイプ C ケーブル、USB タイプ A アダプタ、白色校正板付きトレーニングステーション、グライダーアタッチメント、AC アダプタ、クイックスタートガイド、キャリブレーションパッド、Certificate of Calibration (校正証明書)
eXact Manager DataCatcher システム要件	Windows* 11 (64bit) macOS 13.0, macOS 14.0, macOS 15.0	

製品構成、デザインおよび仕様内容は、予告なしに変更することがあります。

エックスライト社

〒135-0064 東京都江東区青海 2-5-10 テレコムセンター 西棟 6F
TEL : 03-6374-8734 E-mail : japanmarketing@xrite.com

<https://www.xrite.com/ja-jp/>

[xrite.jp](https://www.xrite.jp) [xrite.jp](https://www.xrite.jp) [X-Rite Japan](https://www.xrite.jp)