



eXact ベーシック : 濃度 / アミ点のワークフロー

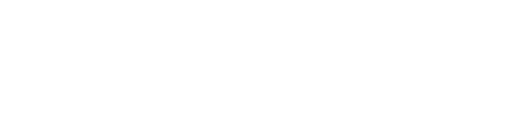
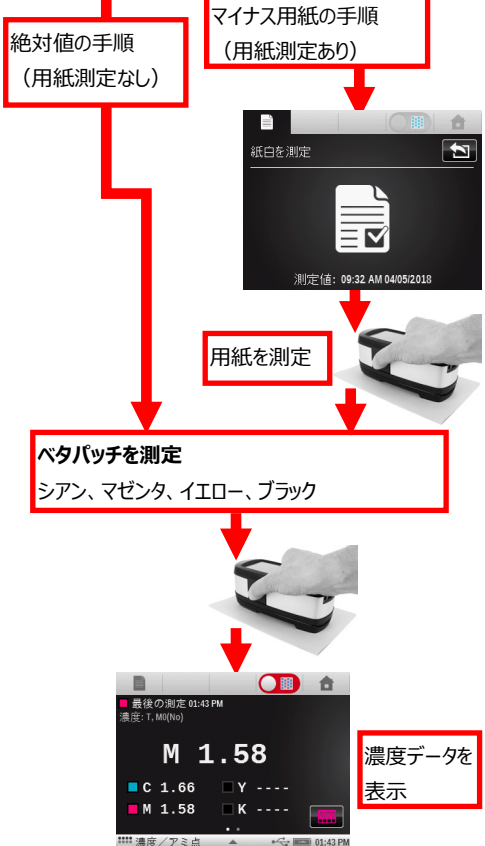
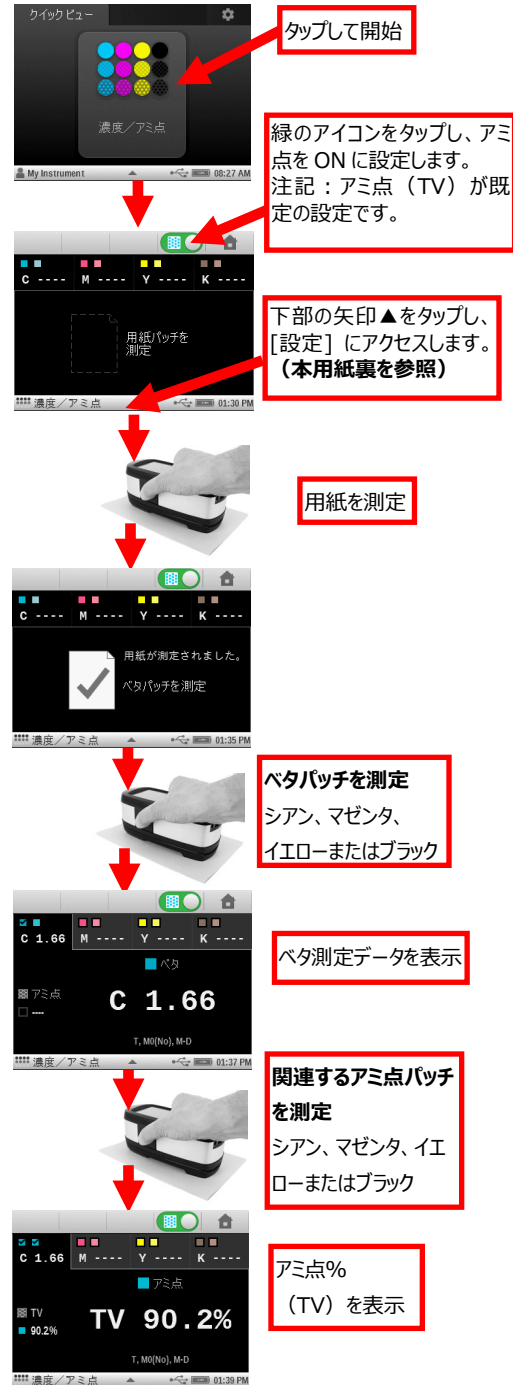
濃度のみの測定



濃度 / ドットゲイン (TVI) の測定



濃度 / アミ点 (TV) の測定





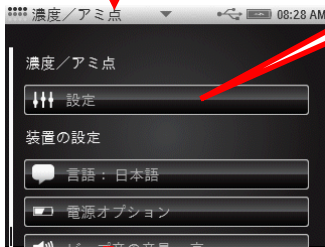
eXact ベーシック : 濃度 / アミ点の設定



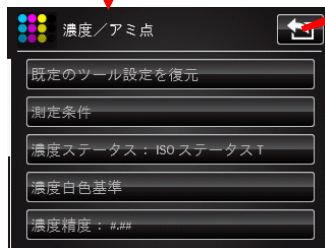
タップして開始



矢印▲をタップし、濃度 / アミ点の設定画面にアクセス



[設定] ボタンをタップして、各ツールの設定オプションにアクセス



タップして以前のメニューに戻る

測定条件

- A 光源で測定された M0 反射率。旧名称 : フィルタなし、UV 込み。
- D50 照明で測定された M1 反射率。
旧名称 : 昼光または D65 フィルタ。
- A 光源 (UV 要素を除く) で測定された M2 反射率。
旧名称 : UV カットフィルタ、UV 除去。
- 偏光フィルタを使用した A 光源 (UV 要素を除く) で測定された M3 反射率。旧名称 : 偏光フィルタ。

濃度ステータス

- ISO ステータス A
- ISO ステータス E
- ISO ステータス I
- ISO ステータス T
- X-Rite ステータス G

濃度白色基準

- 用紙 (基材濃度に依存)
- 絶対値 (用紙修正なし)

濃度表示精度

- 標準 (x.xx)
- 高 (x.xxx)。

全濃度

- CMYK
- CMYK + スポット

濃度 / アミ点

- ベタ : オート (C、M、Y または K ベタパッチの濃度値) 或いは CMYK (4 つの濃度値。例 : グレーバランスパッチ)
- アミ点 : ドットゲイン・TVI (ドットゲイン) またはアミ点%・TV (アミ点面積率)

アミ点面積

- マレー・デービス (既定)、CMYK にはユール・ニールセン

ドットゲイン

- パッチ 1 : アミ点パッチの名目値
- パッチ 2 : アミ点パッチの名目値
- パッチ 3 : アミ点パッチの名目値

注記 : クイックツール設定に関する情報は、eXact のユーザーガイドを参照してください。