



# eXact<sup>TM</sup> 2

Przenośny pomiar barwy  
nowej generacji



# X oznacza scalanie całego workflow w jedność.



## Przedstawiamy eXact 2

Minęły już czasy walki o utrzymanie barwy w tolerancji, o obniżenie kosztów substratów i utrzymanie ciągłości dostaw, o rekrutację operatorów nie mając czasu na ich szkolenie, o przyśpieszenie pomiarów przy braku szybko działających urządzeń!

W nowoczesnym środowisku produkcyjnym drukarnie, przetwórcy opakowań i dostawcy farb potrzebują doskonałej kontroli barwy i skutecznej weryfikacji wymagań klientów. Ręczne urządzenia do pomiaru barwy zaspokajają większość tych potrzeb, ale nie wszystkie z nich są sobie równe.

Dzisiejsi profesjonaliści potrzebują połączonych ze sobą rozwiązań, które są szybkie, precyzyjne, łatwe w użyciu na różnych podłożach. Rozwiązań, które upraszczają przepływ zleceń, zmniejszając ilość odpadów, zwiększając moc przerobową dla podwyższenia obrotów.

Spektrofotometry ręczne z przeszłości nie przeniosą Cię w przyszłość pomiaru barwy – eXact 2 to robi, zapewniając jednocześnie doskonałą jakość barwy.

eXact 2 to nowa generacja systemów do pomiaru barwy, zaprojektowanych tak, aby mogły sprostać potrzebom profesjonalistów zajmujących się drukiem, przygotowaniem farb i produkcją opakowań. Inteligentny i zaawansowany w swojej konstrukcji eXact 2 jest wyposażony w system wideo Mantis™ - pierwszą na rynku technologię do pozycjonowania próbek przy wykorzystaniu ekranu.

eXact 2 to istotny element rozwiązania, którego potrzebujesz, aby uzyskać 100% pewność co do jakości barw i zdolność do spełnienia stale zmieniających się wymagań klientów.

“Aby utrzymać spójność barw marki, weryfikujemy i raportujemy każde zlecenie i każde wyprodukowane etykiety. eXact 2 to urządzenie, z którego można skorzystać przy maszynach. Pozwala operatorom pracować bez opuszczania swojego miejsca pracy i zapewnia niezmiennie rygorystyczne

~ Steve Lehning  
Pre-Press Color Manager, GR Label



# eXact 2 zmienia sposób pomiaru barwy, gwarantując najbardziej zintegrowany i innowacyjny przepływ zleceń, podnosząc wydajność i efektywność pracy.



## Powtarzalny pomiar we właściwym miejscu

Dzięki wbudowanej kamerze o wysokiej rozdzielczości oraz technologii pozycjonowania na ekranie Mantis mierzysz to, co widzisz.



## Bezproblemowy pomiar pól kontrolnych

Funkcja cyfrowej lupy, w którą wyposażony jest eXact 2, pozwala na dynamiczne powiększanie pomiaru na ekranie. Dzięki temu podczas pomiaru omijamy miejsca z wadami druku.



## Szybsze przełączanie funkcji w menu

Ergonomiczna koncepcja ekranu z możliwością jego odchylania i znajdowanie właściwej funkcji klikając maksymalnie dwa razy na ekran pozwala na szybkie rozpoczęcie pomiarów i eliminowanie błędów.



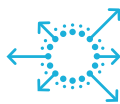
## Zapobieganie zanieczyszczeniu farby

Bezdotykowy pomiar wydruków próbnych zapobiega kontaminacji farby.



## Praca bez ograniczeń

Steruj procesami pomiaru barw bezpośrednio w urządzeniu eXact 2 bez konieczności korzystania z konsoli lub komputera dzięki wbudowanemu Wi-Fi.



## Zarządzaj zleceniami z poziomu eXact 2

Sprawdź wyniki oceny jakości zleceń z ColorCert® na urządzeniu i skróć proces przygotowania farby dzięki integracji z oprogramowaniem InkFormulation Software (IFS).



## Dostęp do standardów barw w urządzeniu

Pobierz wcześniej wgrane aple, neony i pastele, połącz je z subskrypcją Pantone LIVE, a uzyskasz tysiące dodatkowych barw na szerokiej gamie podłoży.



## Przełączanie pomiędzy trybem pomiaru punktowego i skanowaniem pasków

Jednym przyciśnięciem zmien pomiar pojedynczych pól kontrolnych na skanowanie całych pasków, korzystając z wbudowanych kótek i kamery.



## Zarządzanie całym systemem urządzeń

Uzyskaj aktualne informacje na temat stanu urządzenia i historii usług serwisowych, a także zdalnie wdrażaj aktualizacje oprogramowania wewnętrznego, biblioteki standardów barw dla całej puli urządzeń, za pomocą pulpitu nawigacyjnego X-Rite Link.\*



Wyposażony w niezrównaną technologię pomiarową oraz inteligentny interfejs, eXact 2 oferuje najlepszą w swojej klasie dokładność i szybkość pomiaru.

#### Pozycjonowanie ekranu

O 30% większy odchylany ekran i dwa razy większa rozdzielczość w porównaniu z urządzeniami poprzedniej generacji sprawiają, że przeglądanie menu i obsługa urządzenia nigdy nie były tak proste.

#### Wytrzymała konstrukcja

Dobrze wyważone urządzenie eXact 2 ma niżej umieszczony środek ciężkości i przeszło rygorystyczne testy pod kątem komfortowej obsługi w zapylnym środowisku i mieszalni farb.

#### Wbudowane Wi-Fi

Szybciej, bezpieczniej i z większym zasięgiem niż Bluetooth, urządzenie eXact 2 pozwala operatorom na połączenie z oprogramowaniem do kontroli jakości lub recepturowania farb w dowolnym miejscu w zakładzie.

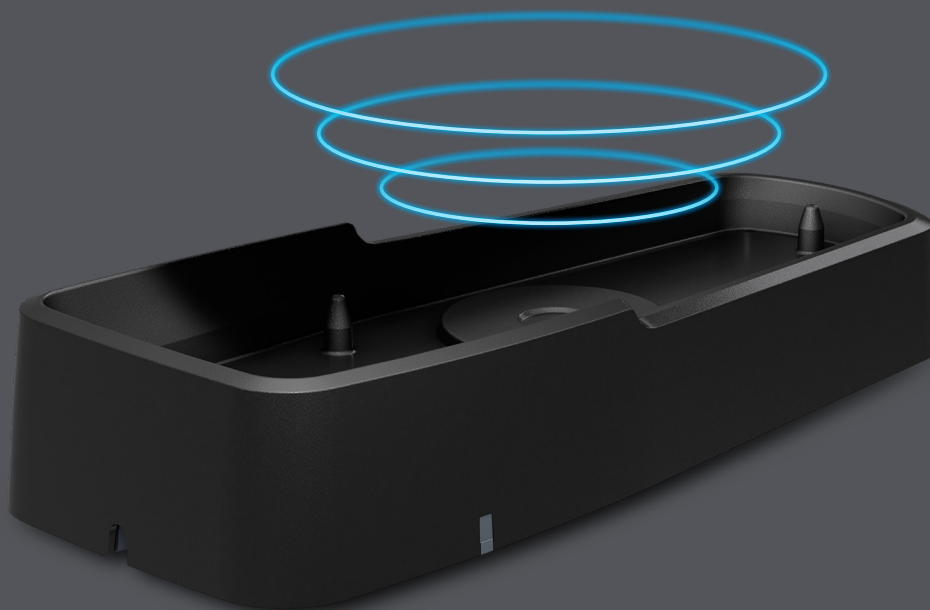
#### Wymienny filtr polaryzacyjny

Pomiar różnorodnych podłoży: od folii po tekturę przy pomocy jednego urządzenia.



#### Ulepszona stacja dokująca

Płytki kalibracyjne i kod QR gwarantują dokładne pomiary i uniezależniają urządzenie od stacji dokującej. eXact 2 posiada możliwość bezprzewodowego ładowania.



# X oznacza ...



Dla dostawców farb

... szybsze tworzenie receptur i wyjątkowa dokładność.

Firmy produkujące farby potrzebują ręcznego rozwiązania pomiarowego, dostosowanego do ich unikalnych potrzeb, umożliwiającego wymianę danych o barwie z drukarniami i przetwórcami.

Bezdotkowy sposób pomiaru zapobiega zanieczyszczeniu mokrej farby i konieczności powtarzania pomiarów. eXact 2 zawiera rozwiązanie My Tool, w pełni konfigurowalne narzędzie zaprojektowane specjalnie dla mieszalni farb, przyspieszające realizację receptur oraz redukcję resztek farb.

Ścisła integracja z oprogramowaniem InkFormulation firmy X-Rite umożliwia dostawcom farb i przetwórcom opakowań przyspieszenie przygotowania farb dzięki lepszemu dopasowaniu i mniejszej ilości korekt. Unikalne możliwości rozwiązania InkFormulation oszczędzają czas i pieniądze, wspomagając recepturowanie i właściwe, powtarzalne dopasowanie farb.

## Dla drukarni komercyjnych i przetwórców opakowań

... pomiar barwy na szerokim zakresie podłoży,  
redukcja kosztów materiałowych, jednoznaczna  
specyfikacja barw i podążanie za trendami.

Koszty materiałowe w drukarniach są wysokie, a materiały często trudne do zdobycia. Dzięki funkcji skanowania i intuicyjnej obsłudze, eXact 2 pomaga operatorom przyspieszyć przygotowanie farb, zredukować zużycie materiału, podnosząc wydajność maszyn podczas całej zmiany. eXact 2 Plus umożliwia przetwórcom opakowań pomiar podłoży papierowych i foliowych bez konieczności stosowania kilku urządzeń, redukując ilość makulatury.

eXact 2 pomaga drukarniom i przetwórcom opakowań spełniać wymogi jakości o 17% szybciej niż alternatywne rozwiązania, zadowalając nawet najbardziej wymagających klientów. Urządzenie eXact 2 jest wyposażone w interfejs z ekranem dotykowym, gdzie znalezienie potrzebnej funkcji wymaga nie więcej niż dwóch przełączeń między ekranami w menu. Wbudowana jest kamera o wysokiej rozdzielczości, wspomagająca technologię Mantis - pozycjonowania próbek na ekranie oraz zawiera unikalną funkcję lupy cyfrowej. Operatorzy mogą powiększać widok obszaru pomiaru, mierzyć pola kontrolne, analizować przyrost punktu, mierzyć płyty i zapisywać wygląd barwy.

eXact 2 jest wyposażony w cyfrowe biblioteki barw, biblioteki Pantone i bezpośredni dostęp do PantoneLIVE. Dzięki tym opcjom operatorzy mogą uzyskać dostęp do tysięcy najnowszych standardów, zaspokajając potrzeby klientów w zakresie barw drukawanych na szerokiej gamie podłoży papierowych, foliowych i kartonowych, będąc na bieżąco z trendami kolorystycznymi.

eXact 2 oferuje również najlepsze narzędzia do recepturowania farb i kontroli jakości oraz szerokie możliwości raportowania. Dzięki integracji z oprogramowaniem ColorCert, zlecenia są wyświetlane na ekranie. Pomaga to operatorom skrócić czas narządu maszyn i ustawienie właściwych barw. Wyniki wyświetlane na ekranie pozwalają na zachowanie spójności jakości produkcji niezależnie od operatora oraz pomagają skrócić czas szkolenia nowych pracowników.

Innowacyjna możliwość połączenia Wi-Fi z X-Rite Link to duże ułatwienie dla drukarni posiadających wiele urządzeń. Rewolucyjny pulpit nawigacyjny X-Rite Link umożliwia monitorowanie stanu poszczególnych urządzeń, profilowanie NetProfiler oraz aktualizację oprogramowania wewnętrznego.

Przenośny pomiar barwy nowej generacji

Dowiedz się więcej na [xrite.com/exact-2](http://xrite.com/exact-2)

# X-Rite Link

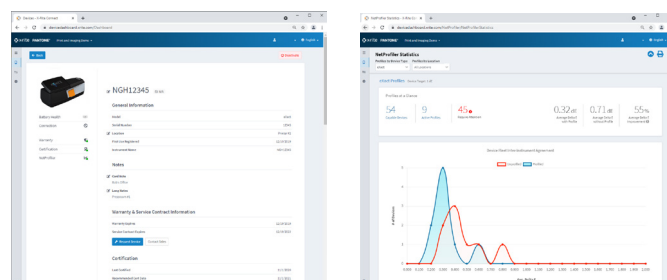
Łączy z urządzeniami gwarantując powtarzalność barw.

X-Rite Link to innowacyjna platforma, która umożliwia osiągnięcie optymalnej wydajności urządzeń X-Rite. Zapewnia wgląd w czasie rzeczywistym we wszystkie urządzenia do pomiaru barw w celu ograniczenia ręcznego zarządzania, zapewnienia optymalnej wydajności urządzeń i usprawnienia ich obsługi.

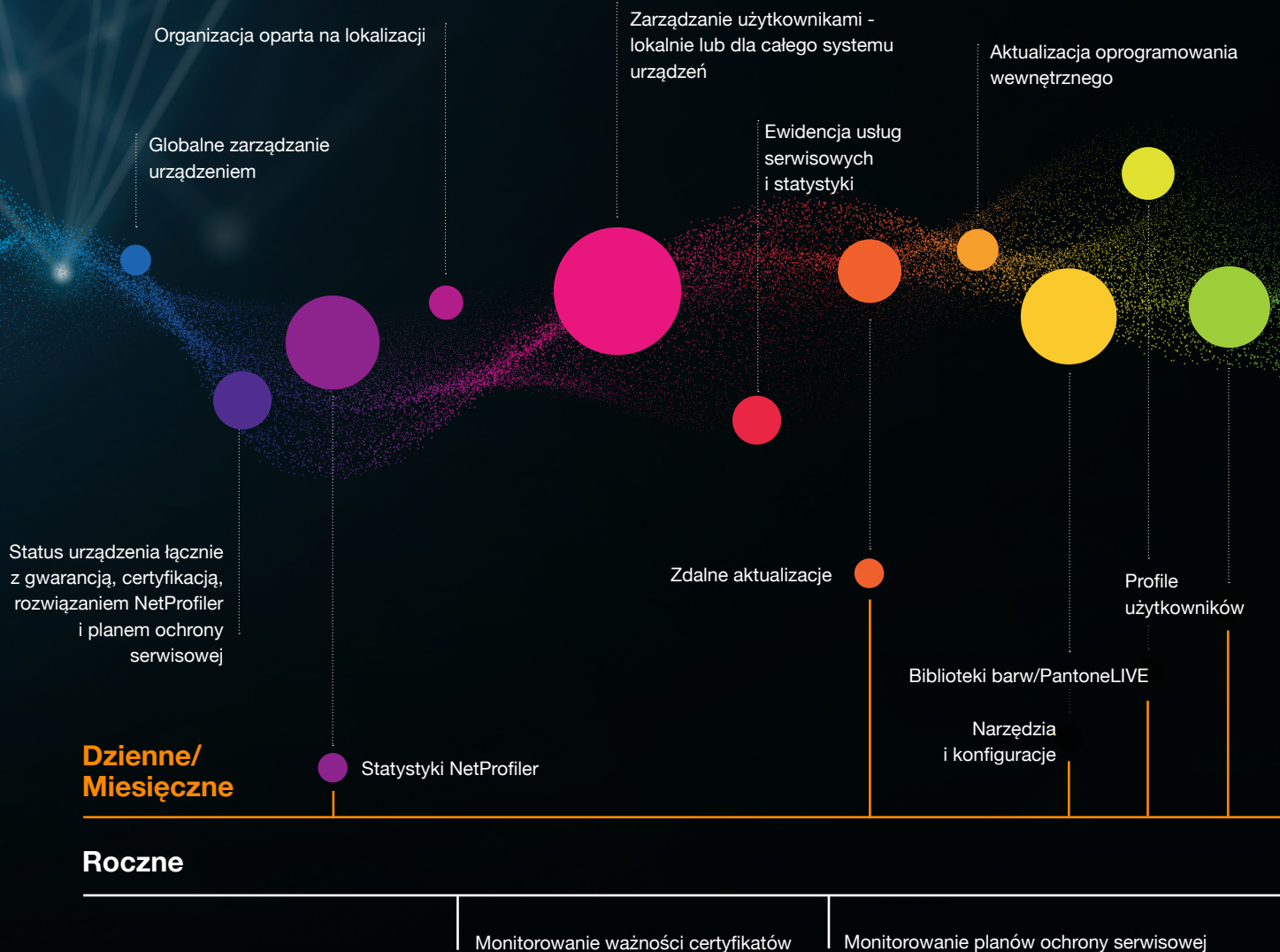


## Kompletne rozwiązanie przyjazne dla użytkownika

Monitoruj aktualny stan Twoich urządzeń wykorzystując inteligentną diagnostykę X-Rite Link. Bądź pewny, że Twoje urządzenia są w każdej chwili gotowe do pomiaru. Niezależnie od ilości urządzeń, którymi zarządzasz, pulpit nawigacyjny zapewnia ich monitorowanie i konfigurowanie - na całym świecie - z jednej centralnej lokalizacji.







# Chroń swoją inwestycję

Tworząc najbardziej wszechstronne rozwiązanie w branży, w zakresie sprzętu i oprogramowania, eXact 2 zapewnia dokładność pomiaru dzięki dwuletniej weryfikacji NetProfiler zgodnej z normą ISO:9001, dostępowi do X-Rite Link i kompleksowej ochronie urządzenia. Obejmuje to ochronę przed przypadkowym uszkodzeniem i wypożyczenie urządzenia zastępczego\*.

\*wraz z zakupem planu ochrony serwisowej



# Lepsza jakość pomiarów dzięki urządzeniom eXact 2.

Portfolio urządzeń X-Rite eXact 2 to wynik dziesięcioletnich badań skoncentrowanych na użytkowniku oraz licznych testów i analiz. Urządzenia eXact to najczęściej wybierane spektrofotometry przez wiodące drukarnie i przetwórców opakowań, ekspertów w dziedzinie barwy, jak i niezależne firmy. Od densytometrów po wysoce zaawansowane spektrofotometry do pomiarów na papierze, folii lub innych podłożach, urządzenia eXact odpowiadają na zmieniające się potrzeby w zakresie pomiaru barwy.





## Porównanie kluczowych cech

Model	eXact 2	eXact 2 Xp	eXact 2 Plus
<b>Przeznaczenie</b>	Zaprojektowany do pomiarów na podłożach papierowych, eXact 2 charakteryzuje się zaawansowanymi technologiami pomiarowymi. Ponadto jest wyposażony w pierwszą na rynku technologię pozycjonowania próbek na ekranie (Mantis), łączność z Wi-Fi i inteligentny interfejs. Rozwiązanie eXact to coś więcej niż tylko narzędzie do pomiaru barwy. To siła napędowa zintegrowanego oprogramowania i workflow z obsługą IoT do oceny barwy.	Rozwiązanie eXact 2 Xp jest wyposażone we wszystkie cechy, które posiada eXact 2, a ponadto oferuje możliwość pomiaru barw CMYK i spotowych na elastycznych foliach i innych unikalnych podłożach minimalizując zmienność zakłóceń.	Bezkonkurencyjny pod względem szybkości, dokładności i obsługi przez użytkownika, eXact 2 Plus jest najbardziej wszechstronnym i wydajnym bezkontaktowym ręcznym spektrofotometrem na rynku. Łączy w sobie cechy eXact 2 i eXact 2 Xp, a także umożliwia ocenę farby i papieru.
<b>Podłoża</b>	Papier Tektura Karton Metal z białym podkładem BOPP* - biała lub przezroczysta	Papier Tektura Karton Metal z białym podkładem LDPE*/HDPE*/BOPP* - biała lub przezroczysta Folia elastyczna Materiały o właściwościach polaryzujących	Papier Tektura Karton Metal z białym podkładem LDPE*/HDPE*/BOPP* - biała lub przezroczysta Folia elastyczna Materiały o właściwościach polaryzujących
<b>Tryby pomiaru</b>	Jednoczesny M0, M1, M2, i M3	Jednoczesny M0, M1 i M2	Jednoczesny M0, M1, M2, i M3
<b>Dodatkowe funkcje</b>			Parametry papieru (biel, zaćmienie) Metameryzm Bez względu na i względnie nasycenie barwy Nieprzezroczystość
<b>Dodatkowe wykresy</b>			Krzywa odbicia
<b>Biblioteki Pantone Master</b>	Wzornik na podłożu u powlekanym, niepowlekanym i Wzornik Barw Pastelowych i Neonowych (powlekane i niepowlekane)	Wzornik na podłożu u powlekanym, niepowlekanym i Wzornik Barw Pastelowych i Neonowych (powlekane i niepowlekane)	Wzornik na podłożu u powlekanym, niepowlekanym i Wzornik Barw Pastelowych i Neonowych (powlekane i niepowlekane)
<b>Wyposażenie z PantoneLIVE</b>	Opcjonalnie	Opcjonalnie	Zawarte
<b>Magazyn próbek, w tym przechowywanie obrazu</b>	20 obrazów z lupy cyfrowej	20 obrazów z lupy cyfrowej	20 obrazów z lupy cyfrowej Baza ponad 50,000 próbek i standardów

\* LDPE - polietylen o niskiej gęstości. HDPE - polietylen o wysokiej gęstości. BOPP - polipropylen zorientowany dwuosiowo.

# eXact<sup>™</sup> 2

Przenośny pomiar barwy  
nowej generacji

Dowiedz się więcej na [xrite.com/exact-2](http://xrite.com/exact-2)

## Jesteśmy ekspertami w dziedzinie barwy.

Zdajemy sobie sprawę, że barwa odzwierciedla jakość i wiemy też, że Twój sukces zależy od konsekwentnego i dokładnego tworzenia barwy. Istnieje wiele miejsc, w których barwa może utracić spójność - niezbędna jest wiedza, jak tworzyć ją we właściwy sposób. Wykorzystując nasze doświadczenie i wiedzę o barwie, pomagamy osiągnąć najwyższy poziom integralności barw, aby produkty Twoje i Twoich klientów były doskonałe.

### Rozwiązania kompleksowe

Dostarczamy rozwiązania, które obejmują cały proces, od projektu po produkcję, aby zapewnić optymalizację barwy.

### Innowacje

Tworzymy nowe rozwiązania, aby praca z barwą była łatwiejsza, a jej efekty - doskonalsze.

### Doświadczenie

Od ponad 60 lat zajmujemy się barwą, a nasza wiedza obejmuje wiele branż.

### Pasja

Zainspirowani barwami, które tworzą nasi klienci, zapewniamy najwyższej jakości wsparcie i usługi szkoleniowe.



X-Rite jest zastrzeżonym znakiem towarowym lub znakiem towarowym firmy X-Rite, Incorporated w Stanach Zjednoczonych i/lub innych krajach. PANTONE®, PantoneLIVE i inne znaki towarowe Pantone s własno ci Pantone LLC. Wszystkie inne znaki towarowe lub zarejestrowane znaki towarowe s własno ci ich odpowiednich wła cicieli. © X-Rite, Inc. 2022. Wszelkie prawa zastrzeżone L7-764-EN (06/22)