



eXact[™] 2

La colorimétrie
portable de
prochaine génération



X signifie regrouper votre flux de production.



Voici eXact 2

Le temps des efforts pour respecter les tolérances chromatiques, négocier les coûts des supports, faire face à la pénurie de l'approvisionnement, recruter des conducteurs sans avoir le temps de les former, s'adapter à de faibles vitesses de mesure et à des instruments lents... est révolu !

Dans les environnements de production modernes, les imprimeurs, les transformateurs d'emballages et les fournisseurs d'encre ont besoin d'un contrôle supérieur des couleurs et d'une vérification efficace des exigences des clients. Si les instruments portables de colorimétrie peuvent souvent répondre à une grande partie de ces besoins, tous ne sont pas égaux.

Les professionnels d'aujourd'hui ont besoin d'une solution connectée, rapide, précise, facile à utiliser et compatible avec différents supports pour simplifier les flux de production, réduire le gaspillage et dégager des capacités pour générer du revenu.

Les spectrophotomètres autonomes d'hier ne vous permettront pas d'accéder à l'avenir de la colorimétrie tout en offrant une qualité de couleur supérieure. eXact 2, si.

Remanié pour répondre aux besoins des professionnels de l'impression, des encres et de l'emballage, eXact 2 incarne la prochaine génération de mesure de la couleur. Doté d'une conception intelligente et sophistiquée, eXact 2 intègre aussi Mantis™, la première technologie de cible de visée par caméra du marché.

eXact 2 est au cœur de la solution dont vous avez besoin pour une confiance totale dans la qualité des couleurs et pour répondre aux exigences en constante évolution des clients.

« Pour préserver la couleur de la marque, nous devons valider et établir un rapport sur chaque travail réalisé et chaque étiquette produite. eXact 2 est un instrument que nous pouvons utiliser au pupitre. Il permet aux conducteurs de travailler sans quitter leur zone et nous fournit le type de rapports rigoureux dont nous avons besoin. »

~ Steve Lehning
Responsable couleur prépresse, GR Label



Pour eXact 2, nous avons revisité la colorimétrie afin d'offrir le flux de production le plus intégré et innovant, pour des performances et une efficacité maximales.



Mesurez le bon endroit, à chaque fois

Grâce à la caméra haute résolution intégrée et à la technologie Mantis de cible de visée par caméra, vous mesurez ce que vous voyez.



Inspectez vos patches en toute confiance

La fonctionnalité de loupe numérique d'eXact 2 offre des capacités de zoom dynamique pour capturer et inspecter la bonne zone sans mesurer les défauts d'impression, et enregistrer une image de la mesure.



Passez moins de temps à explorer les menus

Familiarisez-vous rapidement et réduisez les erreurs grâce à la conception ergonomique d'eXact 2, à son écran inclinable et à son menu intuitif en deux étapes maximum.



Évitez la contamination par l'encre

Mesurez les draw-downs et les épreuves sans toucher l'encre grâce à la zone de mesure sans contact d'eXact 2.



Travaillez sans entrave

Exécutez vos processus de mesure des couleurs directement à partir d'eXact 2 sans être attaché à une console ou un ordinateur grâce au Wi-Fi intégré.



Gérez votre flux de production à partir d'eXact 2

Consultez les résultats sur la qualité des travaux avec ColorCert® sur l'instrument et simplifiez le flux de production des encres grâce à l'intégration du logiciel InkFormulation (IFS).



Accédez aux standards de couleurs sur l'instrument

Récupérez les tons unis, pastel et fluo préchargés, et connectez-vous à votre abonnement PantoneLIVE pour obtenir des milliers de couleurs supplémentaires sur de nombreux supports.



Basculez entre les modes ponctuel et scanning

En une seule étape, passez de la mesure de patches individuels à la lecture de gammes de contrôle à l'aide des molettes intégrées et de la caméra embarquée pour l'anticipation visuelle et la reconnaissance des gammes de contrôle.



Gérez tout votre parc d'instruments

Obtenez des informations actualisées sur le statut de vos instruments et l'historique des services, et déployez à distance des mises à jour de micrologiciels, des bibliothèques de couleurs et des standards pour l'ensemble de votre parc à partir du tableau de bord X-Rite Link.



Avec une technologie de mesure inégalée dans une interface intelligente, eXact 2 offre la meilleure précision et la plus grande vitesse de sa catégorie.

Écran inclinable

Avec un écran incliné 30 % plus grand et une résolution deux fois supérieure à celle des générations précédentes, la visualisation et la navigation n'ont jamais été aussi faciles sur un instrument.

Conception robuste

Doté d'un centre de gravité plus bas et d'une prise en main confortable, eXact 2 a été soumis à des tests rigoureux et résiste aux environnements poussiéreux et aux laboratoires d'encre encombrés.

Wi-Fi intégré

Plus rapide, plus sûr et avec une plus grande portée que le Bluetooth, eXact 2 permet aux conducteurs de se connecter aux logiciels de CQ et de formulation n'importe où sur votre site de production.

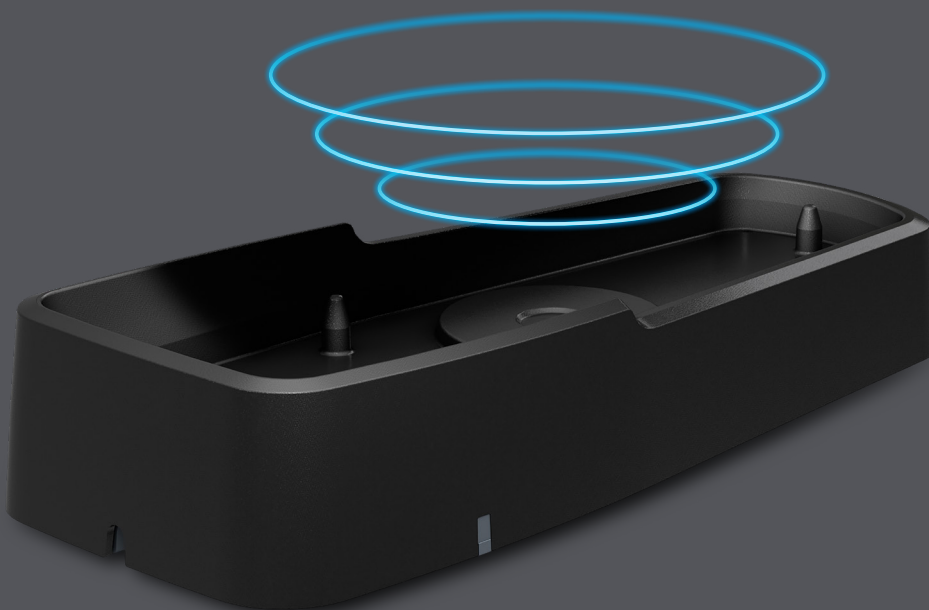
Filtre polarisant échangeable

Mesurez différents supports, du film souple au carton ondulé, avec un seul instrument.



Station d'accueil optimisée

Avec céramique blanche protégée et code QR pour garantir des mesures précises sur toutes les stations d'accueil eXact 2. Intègre la dernière technologie de recharge sans fil pour réduire l'encombrement.



X signifie...



Pour les fournisseurs d'encre
... une formulation
plus rapide et
une précision totale.

Les sociétés de fabrication d'encre ont besoin d'une solution de mesure portable adaptée à leurs besoins uniques pour communiquer des données colorimétriques aux imprimeurs et aux transformateurs.

La zone de mesure sans contact évite la contamination par l'encre humide et la répétition des mesures. De plus, eXact 2 intègre My Tool, un outil personnalisable spécifiquement conçu pour le laboratoire d'encre pour réaliser chaque tâche rapidement, avec moins de gaspillage.

L'intégration étroite du logiciel InkFormulation d'X-Rite permet aux fournisseurs d'encre et aux transformateurs d'emballages d'accélérer la définition des couleurs grâce à une meilleure correspondance et à un éprouvage réduit. Les capacités de formulation uniques d'InkFormulation permettent d'économiser du temps et de l'argent en formulant des encres pour une couleur précise d'emblée, et à chaque fois.

Pour les imprimeurs de labeur et les transformateurs d'emballages

... mesurer la couleur sur de nombreux supports, minimiser le coût des matériaux, et suivre les spécifications des couleurs et les tendances de la conception.

Les matériaux d'impression sont chers et difficiles à obtenir. Avec le scanning intégré et une conception intuitive, eXact 2 aide les conducteurs à accélérer le calage des couleurs, à réduire le gaspillage de supports et d'encre tout en maximisant la production de la presse. eXact 2 Plus permet aux transformateurs d'emballages de mesurer le papier et les films souples à l'aide d'un instrument unique, ce qui élimine le besoin de plusieurs instruments et réduit le gaspillage.

Grâce à eXact 2, les imprimeurs et les transformateurs d'emballages peuvent respecter les standards de qualité 17 % plus rapidement qu'avec les solutions alternatives afin de satisfaire même les clients les plus exigeants en matière de couleurs. eXact 2 est équipé d'une interface tactile en deux étapes maximum et d'une caméra haute résolution intégrée sur laquelle reposent la technologie Mantis de cible de visée par caméra et la fonctionnalité unique de loupe numérique. Les conducteurs peuvent zoomer la zone de mesure, inspecter les patches, analyser l'engraissement, lire les plaques et enregistrer l'image d'une couleur.

eXact 2 inclut des standards de couleurs numériques intégrés, des bibliothèques Pantone incorporées et l'accès direct à PantoneLIVE. Grâce à cette fonctionnalité embarquée, les conducteurs peuvent accéder à des milliers de standards les plus récents pour répondre aux besoins des clients en matière de couleurs sur de nombreux supports papier, film et carton, et rester à la pointe des tendances chromatiques.

eXact 2 propose également des outils de formulation et de contrôle qualité de pointe, ainsi que les meilleures capacités de création de rapports. Grâce à l'intégration du logiciel ColorCert, les travaux ColorCert sont affichés instantanément sur l'instrument, aidant les conducteurs de presse à réduire le temps de calage et à se conformer rapidement aux standards de couleurs. Les évaluations à l'écran produisent également des résultats de qualité plus réguliers entre les conducteurs et permettent de former le nouveau personnel plus rapidement et plus facilement.

La connexion Wi-Fi avec X-Rite Link change complètement la donne pour les salles d'impression chargées qui doivent gérer un parc d'instruments. Ce tableau de bord révolutionnaire donne un aperçu en temps réel du statut des instruments et garantit que tout le parc est validé par NetProfiler et prêt à fonctionner avec le dernier micrologiciel.

La colorimétrie portable de prochaine génération

En savoir plus sur [xrite.com/exact-2](https://www.xrite.com/exact-2)

X-Rite Link

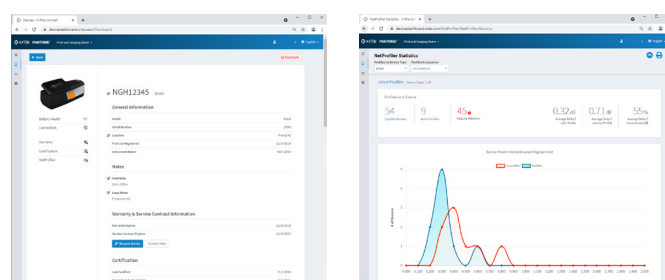
La connexion en toute confiance
entre vous et vos instruments

X-Rite Link est une plateforme innovante qui vous permet d'obtenir des performances optimales de vos instruments X-Rite. Elle transmet des informations en temps réel concernant tout votre parc d'instruments de colorimétrie pour limiter la gestion manuelle, assurer des performances optimales et simplifier le processus de maintenance.



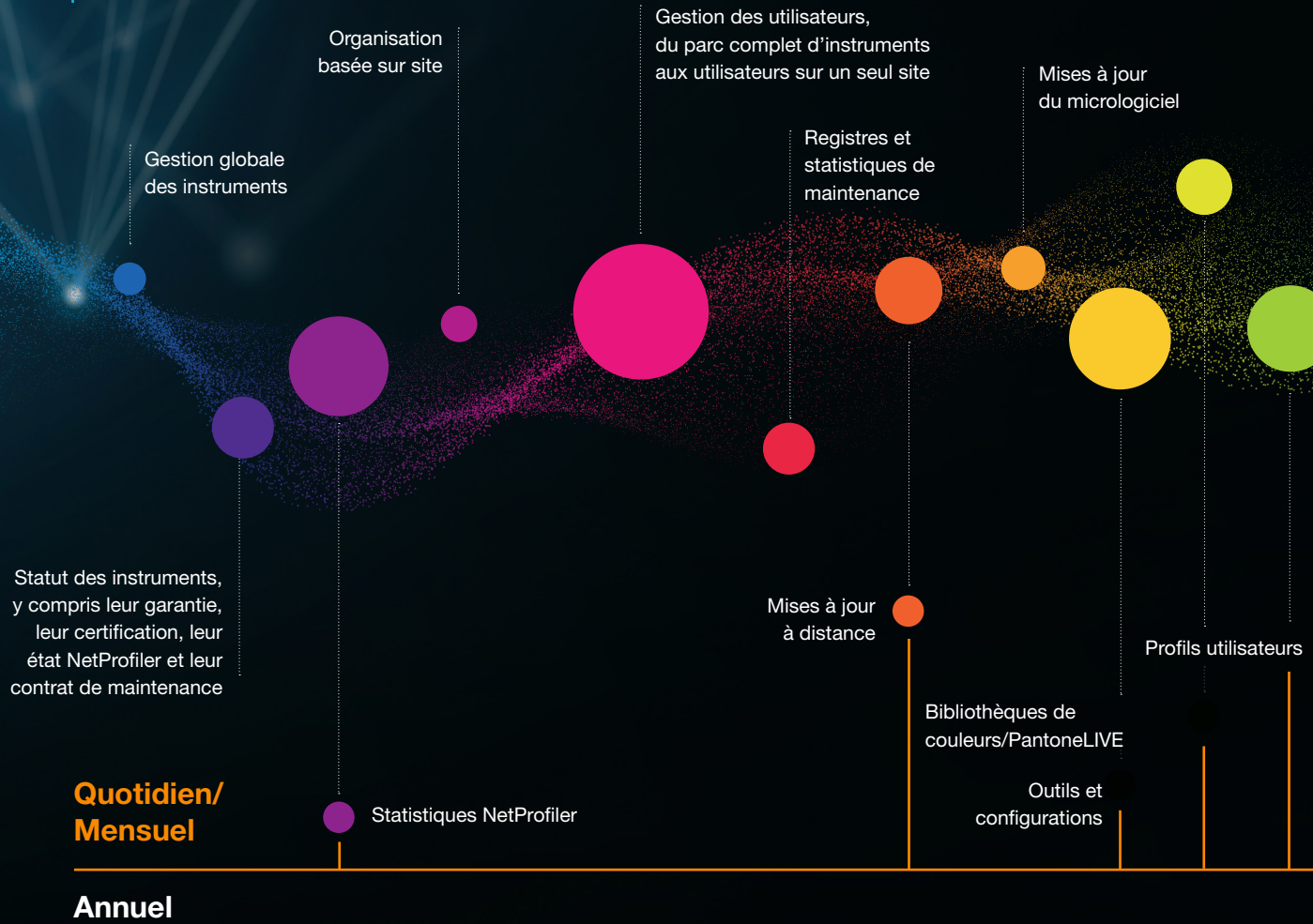
Une solution complète axée sur l'utilisateur

Suivez le statut de vos instruments grâce aux diagnostics intelligents d'X-Rite Link pour vous assurer de leur disponibilité dès que vos utilisateurs sont prêts. Que vous possédiez un ou plusieurs instruments, le tableau de bord offre une visibilité complète pour surveiller, configurer et gérer l'ensemble de votre parc, partout dans le monde, à partir d'un emplacement centralisé.





X-Rite Link



Suivi des certifications

Suivi du contrat de maintenance

Protégez votre investissement

Créant la solution matérielle et logicielle la plus complète du secteur, eXact 2 garantit la précision des mesures et inclut deux années de conformité à la norme ISO:9001 vérifiée par NetProfiler, l'accès à X-Rite Link et une protection complète de votre instrument. Cela comprend une protection contre les dommages accidentels et le prêt d'un instrument.

*sous réserve de souscrire un contrat de maintenance



Améliorez votre expérience de mesure avec la gamme eXact 2.

La gamme eXact 2 d'X-Rite s'appuie sur des décennies de recherche axée sur l'utilisateur, de nombreux essais et analyses pour s'imposer comme la solution de spectrophotométrie la plus largement choisie au monde. eXact est utilisé par les grandes marques d'impression et d'emballage, les consultants en couleur et les imprimeries indépendantes. Des densitomètres aux spectrophotomètres très avancés, pour une utilisation sur papier, films ou autres supports, les instruments eXact répondent à l'évolution des besoins en matière de mesure des couleurs.





Comparaisons clés

Modèle	eXact 2	eXact 2 Xp	eXact 2 Plus
Présentation	Conçu pour être utilisé sur des supports papier, l'eXact 2 bénéficie d'une technologie de mesures avancée, la cible de visée par caméra Mantis en avant-première sur le marché, de la connectivité Wi-Fi et d'une interface intelligente. Au-delà d'un simple instrument de colorimétrie, eXact 2 est la force motrice d'un logiciel intégré et d'un flux de production compatible avec l'IoT pour évaluer la couleur.	eXact 2 Xp offre les mêmes caractéristiques qu'eXact 2, mais permet aussi de mesurer les données CMJN et les tons directs sur les films souples ainsi que d'autres supports uniques en minimisant la variation des interférences.	Offrant une vitesse, une précision et une expérience utilisateur inégalées, eXact 2 Plus est le spectrophotomètre portable sans contact le plus polyvalent et puissant du marché. Il associe les fonctionnalités des modèles eXact 2 et eXact 2 Xp, en plus de la capacité d'évaluer l'encre et le papier.
Supports	Papier Carton Carton souple Métal avec blanc opaque BOPP* – blanc ou transparent	Papier Carton Carton souple Métal avec blanc opaque LDPE*/HDPE*/BOPP* – polyester blanc ou transparent Film souple Matériaux polarisés	Papier Carton Carton souple Métal avec blanc opaque LDPE*/HDPE*/BOPP* – blanc ou transparent Film souple Matériaux polarisés
Modes de mesure	M0, M1, M2 et M3 simultanés	M0, M1 et M2 simultanés	M0, M1, M2 et M3 simultanés
Autres fonctions			Indices du papier (blancheur et jaunissement) Métamérisme Intensité absolue et relative de la couleur Opacité
Graphique supplémentaire			Graphique de réflectance
Bibliothèques Pantone Master	Formula Guide (solid coated, uncoated) et Pastels and Neon Guide (coated and uncoated)	Formula Guide (solid coated, uncoated) et Pastels and Neon Guide (coated and uncoated)	Formula Guide (solid coated, uncoated) et Pastels and Neon Guide (coated and uncoated)
Standard dépendant PantoneLIVE	En option	En option	Inclus
Stockage des échantillons, y compris capture d'images	20 images de loupe numérique	20 images de loupe numérique	20 images de loupe numérique Combinaison de plus de 50 000 échantillons et standards

* LDPE – polyéthylène basse densité. HDPE – polyéthylène haute densité. BOPP – polypropylène à orientation biaxiale.

eXact[™] 2

La colorimétrie portable
de prochaine génération

En savoir plus sur xrite.com/exact-2

La couleur n'a pas de secret pour nous

Nous sommes conscients que des couleurs optimales sont synonymes d'une qualité qui l'est tout autant et que la réussite de votre entreprise dépend de leur production régulière et précise. Les risques d'aboutir à des couleurs erronées sont si nombreux qu'il est parfois difficile de déterminer comment obtenir les bonnes couleurs. C'est là que nous intervenons. En mariant l'art et la science de la couleur, nous vous aidons à prétendre au plus haut niveau d'intégrité chromatique afin de mettre en avant votre produit – et celui de votre client.

Solutions complètes

Nous proposons des solutions couvrant l'ensemble du flux de production, de la conception à la production, pour assurer l'optimisation de vos couleurs.

Innovation

Comblant le fossé entre la couleur et l'apparence, nous vous montrons la voie pour faire passer vos opérations au niveau supérieur.

Expérience

Riche de plus de 60 années d'expérience dans la production de couleurs, notre expertise couvre un large éventail d'industries.

Passion

Inspirée par les superbes couleurs que ses clients produisent, l'équipe X-Rite propose des services d'assistance et de formation de qualité.



X-Rite est une marque commerciale ou déposée d'X-Rite, Incorporated, aux États-Unis et /ou dans d'autres pays. PANTONE®, PantoneLIVE et d'autres marques commerciales Pantone sont la propriété de Pantone, LLC. Toutes les autres marques commerciales ou déposées appartiennent à leurs propriétaires respectifs.
© X-Rite, Inc. 2022. Tous droits réservés. L7-764-FR (06/22)