

# Color iQC Print



## Innovative Farbqualitätskontrolllösung für die Druck- und Verpackungsindustrie

### Color iQC Print: zur Erfüllung der neuen Anforderungen an die Farbmessung und das Farbmanagement in der Druck- und Verpackungsindustrie

Color iQC Print ist eine Lösung für die Prozesssteuerung, die über die neuesten digitalen Workflow-Technologien und Standards zur Gewährleistung einer kompletten Farbqualitätskontrolle verfügt. Mit einer PantoneLIVE™-Lizenz können Druckereien und Weiterverarbeitungsunternehmen eine Verbindung zur PantoneLIVE™-Datenbank herstellen und haben so einen sicheren Zugriff auf genaue Spektralwerte für Marken-Farbpaletten. Dadurch erzielen sie stets die richtigen Farben – gleich beim ersten Mal. Color iQC Online gewährleistet eine zentrale Steuerung und Verwaltung und bietet allen autorisierten Benutzern im Farbnetzwerk einen einfachen Zugang. Die Farbdatenmessung ist kein einmaliger Vorgang. Denn mit Color iQC Print lassen sich Daten erfassen und Berichte erstellen, die unternehmensübergreifend zur Verfügung stehen.

### Color iQC Print für die Farbqualitätskontrolle bietet folgende Vorteile:

- Einhaltung von Industriestandards, einschließlich G7, PSO, ISO, JPMA
- Definition von Qualitätskriterien wie Dichte, dE, Punktzuwachs, Überdrucken und Graubalance
- Betriebsmanager, Produktionsleiter und Farbspezialisten können die Software gemäss ihren abteilungsspezifischen Anforderungen konfigurieren
- Verknüpfung nach Job, Bogen oder Probensatz
- Erfüllung der Farberwartungen von Markenmanagern durch Verbindung zu PantoneLIVE
- Unterstützung genauer Messungen auf unternehmensübergreifender Ebene durch Integration in NetProfiler

### Globale Konnektivität – jederzeit und überall

Color iQC Print bietet mehrere Methoden zur benutzerdefinierten Auswahl und Formatierung von Farbdaten und anschließenden Weiterleitung an den gewünschten Standort oder die gewünschte Anwendung innerhalb des Farbnetzwerks. Der zeitzone- und länderübergreifende Farbdatenaustausch gewinnt in einer schnelllebigen und vernetzten Arbeitsumgebung zunehmend an Bedeutung. Eine benutzerfreundliche API (Anwendungsprogrammierschnittstelle) ermöglicht den direkten Zugriff auf Softwarefunktionen.



Statistische Analysen, damit Ihr Unternehmen auf Kurs bleibt

### Höhere Produktivität dank Messmodi und Vorlagen

In Color iQC Print sind Farbmessungen Container, die mehrere Spektralkurven, benutzerdefinierte Tags, Sicherheitseinstellungen, Messeigenschaften, Verfahren und farbmetrische Daten enthalten können. Da Jobs und ihre Inhalte, Einstellungen und Layouts auf vordefinierten Vorlagen basieren können, lassen sich jobtypspezifische Voreinstellungen für Routinefunktionen konfigurieren, wodurch sich wiederkehrende Arbeitsschritte erübrigen und die Produktivität gesteigert wird.

### Genauere Kommunikation dank Beibehaltung kritischer Farbdaten

In Color iQC Print lassen sich Jobs problemlos an andere Benutzer weiterleiten. Bei der Weiterleitung werden sämtliche Inhalte, einschließlich Einstellungen, Anzeigen, Bildschirm-Layout, Toleranzen und Daten, genau so beibehalten, wie sie im Quellsystem festgelegt wurden. Zur Rationalisierung der Arbeitsabläufe ermöglicht Color iQC Print auch die Erstellung von Benutzeroberflächen, die auf verschiedene Arbeitsabläufe und unterschiedliche Benutzertypen zugeschnitten sind.

### Rückverfolgbarkeit und Kontinuität innerhalb des Produktions-Workflows

In Color iQC Print wird für alle Messungen, Farbmittel und Kollektionen jeweils ein eindeutiger Code zur Identifizierung des jeweiligen Objekts während seines gesamten Lebenszyklus erstellt, wodurch die Zuverlässigkeit der im globalen Farbnetzwerk kommunizierten Farbdaten gewährleistet ist. Jede Messung enthält eine Signatur zur Validierung der Bedingungen des jeweils verwendeten Messgeräts, des Gerätetyps, der Verfahren und aller Aktionen und Veränderungen, die von NetProfiler an den Daten vorgenommen wurden.



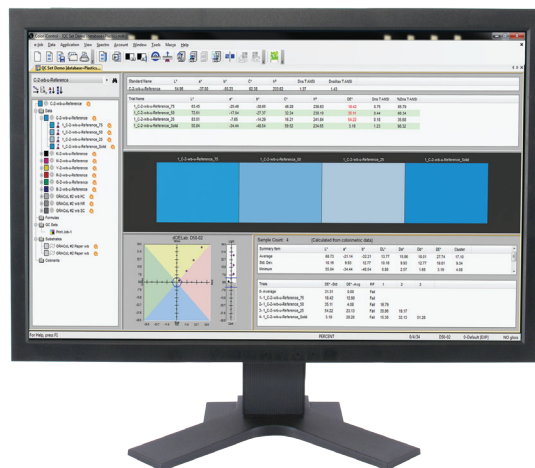
# Color iQC Print

## Messbedingungen und Filter

- M0: kein Filter, UV inbegriffen
- M1: D50 (Tageslicht)
- M2: UV-Sperrfilter, UV nicht inbegriffen
- M3: Polarisationsfilter

## Import und Export einer Vielzahl von Dateiformaten

Color iQC Print kann eine Vielzahl von Dateiformaten wie u. a. CxF1, CxF2, CxF3, EXP, QTX, MIF, SMP, XML, PAL, TXT, DAT, MDB usw. importieren und exportieren, wodurch der Austausch von genauen und zuverlässigen Farbdaten im gesamten Farbnetzwerk erleichtert wird.



## Wichtige Vorteile von Color iQC Print

Geringerer Kostenaufwand	Verringerung des Farbverbrauchs und der Makulatur durch frühzeitige Erkennung von Farbproblemen
Höhere Effizienz	Verringerung des Nacharbeitsaufwands und Verarbeitung einer größeren Anzahl von Jobs durch Überwachung der Farbqualität während der Produktion und frühzeitige Erkennung von Problemen
Erstellung von Berichten zu Betriebsabläufen	Mühevoller Austausch von HTML-Berichtsdaten im gesamten Unternehmen; durch XML mögliche Erstellung von benutzerdefinierten Berichten zur Präsentation der Daten gemäß den betrieblichen Anforderungen
Erfüllung der Erwartungen von Markenmanagern	Gewährleistung der Farbgenauigkeit vor der Produktion durch frühzeitigen Vergleich der Jobvorbereitung mit genehmigter Druckausgabe oder älterer Probe
Unterstützung vieler Messgeräte	X-Rite eXact, SpectroEye und weitere XRGB-kompatible Geräte wie 939 und 530 sowie diverse sphärische Spektralfotometer von X-Rite wie SP64 und Ci52

x-rite | eXact



## Farbmessung im Netzwerk von der Farbküche bis hin zum Druck Erzielung der gewünschten Farben mit EINEM KLICK

X-Rite eXact™ ist ein tragbares Farbmessgerät der nächsten Generation, das den neuen Geschäftsanforderungen und dynamischen Geschäftsprozessen in einer globalen Lieferkette Rechnung trägt. Mit X-Rite eXact können Druckereien und Verpackungsunternehmen Farben im gesamten Farbnetzwerk kontrollieren sowie verwalten und dadurch absolute Farbgenauigkeit gewährleisten.

- **X-Rite eXact Densitometer:** Bei CMYK-Prozessen legen Unternehmen heute Wert auf Werkzeuge mit möglicher Migration auf weitere Funktionen im Zuge geänderter Geschäftsanforderungen.
- **Standardspektralfotometer X-Rite eXact:** Es gewährleistet die genaue Druckausgabe von CMYK- und Sonderfarben und die Einhaltung von Industriestandards für die Prozesssteuerung.
- **Erweitertes Spektralfotometer X-Rite eXact:** Für eXact Advanced entscheiden sich Farblabore, Qualitätskontrolllabore und Fertigungspartner, die mit der größten Vielzahl von Werkzeugen den höchsten Qualitätsansprüchen gerecht werden müssen.
- **Zu den Optionen zählen:** Scannen, Bluetooth, NetProfiler3, PantoneLIVE und 4 unterschiedlich große Messöffnungen zur Erfüllung Ihrer anwendungsspezifischen Anforderungen



PREFERRED PARTNER  
**SunChemical**  
a member of the DIC group

## Erschließung neuer Geschäftsmöglichkeiten mit PantoneLIVE

Stellen Sie unmittelbar vor der Produktion eine Verbindung zu PantoneLIVE her, einer sicheren, cloudbasierten Spektralfarbdatenbank, die absolut präzise Farben bei der Produktion gewährleistet. Die Verwaltung der Spektraldefinitionen für jede Farbe in einem sicheren, cloudbasierten Ökosystem gewährleistet die richtige Rezeptur und einheitliche Farben für eine Vielzahl von Substraten und Drucktechnologien. Jedes Mal, auch gleich beim ersten Mal!

**PantoneLIVE: Wo Ihre Farben leben und gedeihen.**

X-Rite is either a registered trademark or trademark of X-Rite, Incorporated in the United States and/or other countries. PANTONE® and other Pantone, Inc. trademarks are the property of Pantone, Inc. Pantone is a wholly owned subsidiary of X-Rite, Incorporated. © 2012, X-Rite, Incorporated. All rights reserved. xrite.com

