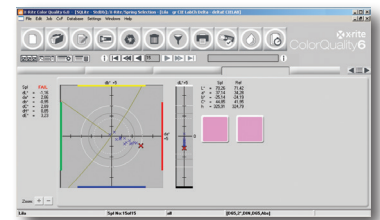
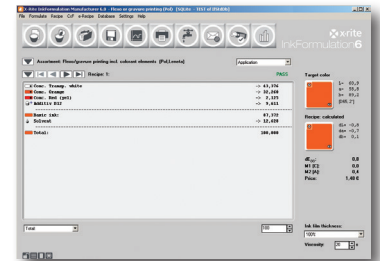


Aperçu des fonctionnalités InkFormulation 6

Manufacturer PrinterPro PrinterBasic Online

Création d'assortiments (Bases de données de pigments)	•	—	—	•
Encres opaques	•	•	—	•
Calcul de la viscosité (flexo, hélio)	•	•	•	•
Matériaux de base	•	•	—	•
Objets d'épaisseur	•	•	—	•
Systèmes de pesée et de dosage	•	En option	En option	•
Calcul de formules	•	•	•	•
Correction de formules	•	•	•	•
Formulation Lab	•	•	•	•
Saisie manuelle des formules	•	•	•	•
Formulation mode palettes	•	•	—	•
Formulation par lots	•	—	—	•
Groupes de colorants	•	•	—	•
Changement de l'épaisseur du film d'encre	•	•	•	•
Changement de viscosité	•	•	•	•
Calcul de la quantité d'encre	•	•	—	•
Base(s) de données locales(s)	•	•	1	Serveur
Base(s) de données centralisée(s), partage en réseau local	En option (MySQL requis)	En option (MySQL requis)	—	Serveur
Base(s) de données externes(s) sur serveur (solution Web – Client)	—	—	—	Serveur (MySQL)
Intégration MIS/ERP	•	•	—	•
Affichage du gamut	•	•	—	•
Connectivité ERP	•	•	—	•
Base de données des formules	•	•	•	Serveur
Base de données des assortiments	•	•	•	Serveur
Base de données des supports	•	•	—	Serveur
Base de données des objets d'épaisseurs	•	•	—	Serveur
Base de données des matériaux de base	•	•	—	Serveur
Base de données des retours d'encre	•	•	—	Serveur
Importation/Exportation des formules	•	•	Importation	•
Importation/Exportation d'assortiments	•	•	•	•
Importation/Exportation de supports	•	•	•	•
Importation/Exportation de matériaux de base	•	•	—	•
ColorNet®	•	•	•	•
CxF	•	•	•	•
Rapport impression définissable par l'utilisateur	•	•	—	•
Aide en ligne	•	•	•	•
Gestion des unités	•	•	—	•
Utilitaire de gestion des utilisateurs	•	•	—	•
Fonctionnalité de sauvegarde	•	•	•	•
Bibliothèques de couleurs PANTONE PLUS SERIES (couché, non couché) PANTONE MATCHING SYSTEM™ (couché, non couché, mat) Bibliothèques de couleurs HKS (E, K, N, Z)	•	•	•	•
Base de données PantoneLIVE	En option	En option	En option	En option



• inclus — non disponible



Aperçu des fonctionnalités InkFormulation 6

Versions du produit

InkFormulation est disponible en quatre configurations ; vous pouvez acheter uniquement la version dont vous avez besoin.

InkFormulation PrinterBasic

Système économique conçu pour les petits et moyens imprimeurs. Formulez facilement et rapidement vos encres sur mesure, à partir d'une base de données fournie par votre fabricant d'encres attitré. Configurée avec un colorimètre portable X-Rite, cette solution est idéale pour l'imprimeur qui ne pouvait pas jusqu'ici justifier la détention d'une installation de formulation interne.

InkFormulation PrinterPro

Version de référence des moyens et grands imprimeurs. Formulez des encres sur mesure sans avoir à créer et maintenir une base de données de pigments. Importez et exploitez les bases de données (assortiments) fournies par votre fabricant d'encres attitré.

InkFormulation Manufacturer

Version intégrale d'InkFormulation conçue pour les fabricants d'encres, qui permet de créer, alimenter et modifier une base de données de pigments. Constituez et entretenez une base de données complète de pigments reprenant l'ensemble des encres que vous utilisez.

InkFormulation Online

Cette solution client web destinée aux fabricants et fournisseurs d'encres permet aux clients de ces derniers d'accéder, par Internet, à une base de données InkFormulation centralisée et facilement actualisable. Les imprimeurs qui ne souhaitent pas se doter d'une capacité de formulation locale peuvent ainsi facilement se fier à des bases de données InkFormulation de haute qualité (développées par des spécialistes) pour leurs mélanges d'encres et leurs mises à la teinte.

Bibliothèques de couleurs numériques disponibles

Accessible gratuitement via PantoneLIVE : PANTONE Formula Guide (Solid Coated & Uncoated), PANTONE Pastels & Neons Guide (Coated & Uncoated) et les bibliothèques HKS incluses (E, K, N, Z).

Le logiciel InkFormulation est entièrement compatible XRGA.

Configuration système recommandée

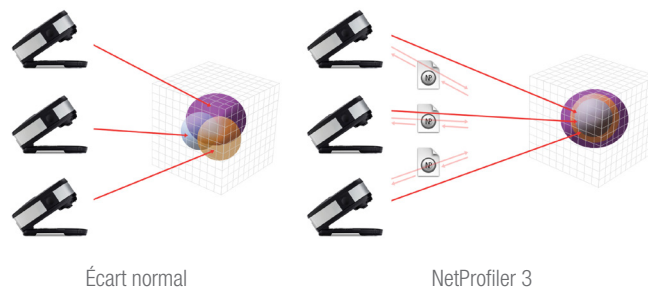
Caractéristiques complètes disponibles sur le site xrite.com

Instruments pris en charge

eXact 2, eXact 2 Plus, eXact 2 XP, eXact, eXact Scan, eXact XP, Ci4200, Ci52, Ci62, Ci64, 962, 964, Color i5, Color i7, CE-7000A, Ci7600, Ci7800, SP62, SP64, ER50

La précision des couleurs garantie sur l'ensemble du réseau chromatique

NetProfiler autorise un échange précis des données spectrales dans des applications telles que la formulation des encres, le contrôle qualité et la reproduction des tons directs, pour lesquelles les tolérances chromatiques étroites ne laissent que très peu de marge d'erreur. Les erreurs dans les mesures peuvent résulter d'un grand nombre de facteurs différents, mais la plupart peuvent être corrigées à l'aide d'un profil colorimétrique. Cette solution permet de réduire les coûts dus à la dérive des mesures d'identifier les instruments qui ont besoin d'être réparés et d'éviter les couleurs inexacts dans la production des produits.



Développez votre activité avec PantoneLIVE

Lorsque le moment est venu de lancer la production, connectez-vous à PantoneLIVE, une base de données de colorimétrie spectrale sécurisée dans le cloud, qui garantit des couleurs précises sur le lieu de fabrication. Les définitions spectrales exactes de chaque couleur sont organisées en un écosystème dématérialisé et sûr, qui fournit les bonnes formulations de production et assure des couleurs régulières pour une multitude de supports et procédés d'impression. Des couleurs correctes. D'emblée. Et à chaque fois.

PantoneLIVE. Where your color lives. And thrives.



X-Rite est une marque commerciale ou déposée d'X-Rite Incorporated aux États-Unis et/ou dans d'autres pays. PANTONE®, PantoneLIVE et d'autres marques commerciales Pantone sont la propriété de Pantone, LLC. Toutes les autres marques commerciales ou déposées appartiennent à leurs propriétaires respectifs. Pantone est une filiale à part entière d'X-Rite, Incorporated. © X-Rite, Inc. 2022. Tous droits réservés.

L7-495-EN (11/22)