

colorchecker

Racconta storie di ogni dimensione
nel modo migliore possibile.

Il target ColorChecker® per foto e video
ti permettono di ottenere colori perfetti a
prescindere dalle dimensioni dell'inquadratura.



Risparmia tempo in post-produzione!

C'è un target ColorChecker®
per ogni inquadratura.



TARGET COLORCHECKER PER FOTO

I target fotografici ColorChecker sono gli standard di riferimento che i fotografi professionisti di tutto il mondo utilizzano da più di 40 anni per garantire risultati prevedibili con qualsiasi condizione di luce. Velocizza il flusso di lavoro fotografando un target ColorChecker all'interno della scena e minimizza i noiosi tentativi di regolazione del colore durante l'editing. Otterrai un colore realistico coerente e accurato dall'inizio alla fine del processo.



COLORCHECKER NANO

Per quei progetti con inquadrature estremamente vicine al soggetto, la versione Nano di ColorChecker Classic, con i suoi 24 x 40 mm, offre un riferimento cromatico di precisione per primi piani o scatti molto stretti.



COLORCHECKER MINI

Quando hai bisogno di un target che occupi il minor spazio possibile all'interno dell'inquadratura, ColorChecker Classic Mini è otto volte più piccolo rispetto al Classic originale.



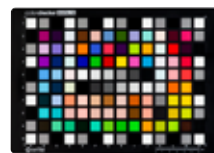
COLORCHECKER PASSPORT PHOTO 2

ColorChecker Passport Photo 2 unisce 4 target fotografici (Classic 24 patch, ottimizzazione, bilanciamento dei grigi 18% e bilanciamento del bianco) in una custodia protettiva tascabile self-standing che si adatta ad ogni scena.



COLORCHECKER CLASSIC ORIGINAL

Questa è la dimensione standard del ColorChecker Classic, uno strumento essenziale degli image-maker da oltre 40 anni.



COLORCHECKER DIGITAL SG

ColorChecker Digital SG presenta una gamma di 140 colori, incluse le 24 patch del ColorChecker Classic originale. I colori aggiuntivi dei toni della pelle offrono maggiore accuratezza e coerenza su un'ampia varietà di tonalità dell'incarnato, mentre i livelli extra della scala dei grigi garantiscono un controllo preciso del bilanciamento della fotocamera per mantenere un aspetto neutro, a prescindere dalla fonte di luce.



COLORCHECKER CLASSIC XL E MEGA

Classic XL è la versione più grande del ColorChecker Classic, perfetta per quegli scatti fatti a una distanza maggiore, come eventi all'aperto, set di grandi produzioni o per la fotografia con drone. È disponibile come tool indipendente o con una sleeve/custodia protettiva. La versione MEGA è pensata per quelle situazioni in cui il target rimane molto distante dalla fotocamera ma deve comunque essere visibile e acquisito in una risoluzione sufficiente per effettuare correzioni. Entrambi i target sono ideali anche per il test delle fotocamere.



COLORCHECKER PASSPORT VIDEO

ColorChecker Passport Video unisce 4 target per la produzione video (colori primari, bilanciamento del bianco, scala di grigi in 3 livelli e focus) in un case protettivo tascabile. Utilizza questi target per ottenere una migliore corrispondenza fra telecamere, raggiungere un'esposizione perfetta e registrare e montare in modo semplice anche in condizioni di luce mista.



COLORCHECKER VIDEO

Questo target fronte-retro presenta su un lato tasselli con colori cromatici, tonalità della pelle e riferimenti di grigio, e sull'altro lato un target spettralmente neutro per il bilanciamento del bianco. Ha le stesse dimensioni del ColorChecker Classic originale ed è perfetto per controlli pre-camera e per riprese più ampie.



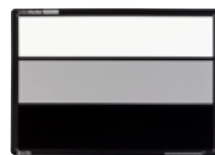
COLORCHECKER VIDEO XL & MEGA

ColorChecker Video XL è progettato per quelle inquadrature più lunghe e larghe in cui hai bisogno di un target di riferimento più grande. È disponibile come tool indipendente o con due protezioni a scelta: una semplice custodia sleeve o un case per il trasporto completamente configurabile. ColorChecker Video MEGA è estremamente grande e ideale per quelle situazioni in cui il target si trova molto distante dalla telecamera dovendo comunque mantenere una risoluzione elevata.



COLORCHECKER WHITE BALANCE

Il target ColorChecker White Balance è spettralmente neutro per offrire un accurato bilanciamento del bianco per i flussi di lavoro di foto e video. Utilizzalo per effettuare un bilanciamento del bianco in-camera o in post e garantire un bianco preciso, uniforme e neutro in qualsiasi condizione d'illuminazione.



COLORCHECKER GRAYSCALE

Il target ColorChecker Grayscale a 3 livelli ti consente di bilanciare le luci, le ombre e i mezzi toni, allineare l'esposizione e il contrasto di una o più fotocamere, oltre a fornire un riferimento durante la misurazione delle luci in studio. Un target bianco, grigio 18% e nero, tutto in un unico strumento, per velocizzare e semplificare regolazioni e color grading in post-produzione.










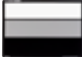







COLORCHECKER GRAY BALANCE

Il target ColorChecker Gray Balance è progettato per la misurazione dell'esposizione in luce riflessa. È utile anche per ottenere un bilanciamento istantaneo del grigio, valutare l'illuminazione in studio e regolare rapidamente il colore.

TARGET COLORCHECKER PER VIDEO

I target ColorChecker Video rendono il flusso di lavoro più rapido, coerente e bilanciato. Consentono a tutto il tuo team - dal producer al regista, dal montatore al colorist - di lavorare con delle informazioni sul colore coerenti. Che si tratti di effettuare la corrispondenza fra più telecamere, impostare l'esposizione perfetta o ottenere il bilanciamento del colore definitivo per diverse condizioni di luce, i target ColorChecker Video fanno risparmiare tempo dalla pre- alla post-produzione e aiutano a raggiungere il tuo look creativo più velocemente.

ColorCheckers

												
												
	Classic Nano	Classic Mini	Classic Original	Classic XL Classic MEGA	Grayscale	White Balance	18% Gray Balance	Passport Photo 2	Digital SG	Passport Video	Video	Video XL Video MEGA
VARI UTILIZZI												
Bilanciamento del bianco in-camera					✓	✓		✓		✓	✓	
Impostazione dell'esposizione					✓		✓	✓		✓	✓	
Bilanciamento del bianco del software	✓	✓	✓	✓	✓	✓	✓	✓	✓	✓	✓	✓
Ottimizzazione del bilanciamento del bianco								✓				
Esposizione: impostazione e verifica	✓	✓	✓	✓	✓		✓	✓	✓	✓	✓	✓
Bilanciamento del colore	✓	✓	✓	✓	✓	✓	✓	✓	✓	✓	✓	✓
Regolazione delle tonalità della pelle	✓	✓	✓	✓				✓	✓	✓	✓	✓
Corrispondenza fra fotocamere	✓	✓	✓	✓			✓	✓	✓	✓	✓	✓
Illuminazione mista	✓	✓	✓	✓	✓	✓	✓	✓	✓	✓	✓	✓
Focus										✓		
Riferimento colore	✓	✓	✓	✓	✓	✓	✓	✓	✓	✓	✓	✓
Creazione dei profili della fotocamera	✓	✓	✓	✓				✓	✓			
Creazione di profili Dual Illuminant DNG	✓	✓	✓	✓				✓				
Profiling dello scanner	✓	✓	✓					con 24 patch nel Passport	✓			
CARATTERISTICHE DEL TARGET												
N° di target inclusi	1	1	1	1	1	1	1	4	1	4	2	1
Gamma di colori estesa									✓			
Gamma di tonalità della pelle estesa									✓	✓	✓	✓
Profiling della fotocamera X-Rite Software	✓	✓	✓	✓				✓				
Supporto di software di terze parti	✓	✓	✓	✓				✓	✓	✓	✓	✓
Regolabile in base alla scena				XL – con case opzionale				✓		✓		XL – con case opzionale
Custodia protettiva				XL – con sleeve o case				✓		✓		XL – con sleeve o case
Dimensioni	24 x 40 mm	63,5 x 109 mm	21,59 x 27,94 cm	XL – 37,5 x 53,3 cm MEGA – 102 x 152 cm	21,59 x 27,94 cm	21,59 x 27,94 cm	10,1 x 17,8 cm	12,5 x 9 cm	21,59 x 27,94 cm	12,5 x 9 cm	21,59 x 27,94 cm	XL – 37,5 x 53,3 cm MEGA – 102 x 152 cm