

# colorchecker

Racontez votre petite ou grande histoire  
à la perfection.

Les Chartes ColorChecker® photo et vidéo  
vous aident à contrôler la couleur, quelle que soit  
la taille de vos projets.



# Gagnez des heures en Post prod !

Il existe une ColorChecker® adaptée à chaque type de shoot.



## CHARTES COLORCHECKER POUR LA PHOTO

Les chartes ColorChecker Photo sont la norme de référence que les photographes professionnels du monde entier utilisent depuis plus de 40 ans pour garantir des résultats prévisibles dans toutes les conditions d'éclairage. Accélérez votre workflow en capturant une charte ColorChecker dès la prise de vue, et minimisez les ajustements de couleurs fastidieux pendant la retouche. Vous obtiendrez des couleurs réalistes et précises, avec une bonne cohérence, de la prise de vue à la retouche.



### COLORCHECKER NANO

Pour les projets extrêmement petits ou rapprochés, la version Nano de la ColorChecker Classic avec sa taille de 24 mm x 40 mm fournit une référence de couleur précise pour la Macro, les prises de vue les plus serrées ou les plus rapprochées.



### COLORCHECKER MINI

Lorsque vous avez besoin d'une charte de couleur qui occupe peu de place dans le champ, la charte ColorChecker Classic Mini fait 1/8ème de la taille de la Classic d'origine.



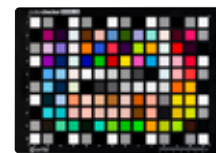
### COLORCHECKER PASSPORT PHOTO 2

La ColorChecker Passport Photo 2 combine 4 chartes photographiques - 24 patches Classic, charte d'ajustements créatifs, gris à 18% de réflectance et balance des blancs - dans un étui de protection de poche qui s'adapte à toutes les scènes.



### COLORCHECKER CLASSIC ORIGINAL

C'est la taille standard de la ColorChecker Classic qui est un outil essentiel pour les professionnels de l'image exigeants depuis plus de 40 ans.



### COLORCHECKER DIGITAL SG

La ColorChecker Digital SG (pour semi gloss), avec son traitement satiné, présente 140 couleurs incluant les 24 patches de la ColorChecker Classic original. Des teintes de peau de référence supplémentaires offrent plus de précision et plus d'uniformité sur une grande variété de tons de chair, tandis que des niveaux de gris additionnels permettent un contrôle précis de la balance du boîtier pour maintenir un aspect neutre, quelle que soit la source lumineuse.



### COLORCHECKER CLASSIC XL & MEGA

La Classic XL est une version plus grande de la ColorChecker Classic, elle est idéale pour les prises de vue à grande distance comme les événements en plein air, les grands plateaux de production ou la photo de drone. Elle est disponible seule, avec une pochette, ou un étui de protection. La version MEGA est destinée aux applications qui nécessitent que la charte soit très éloignée de l'appareil tout en conservant une résolution d'image suffisante pour effectuer des corrections. Ces deux chartes sont également idéales pour tester les appareils photos.



### COLORCHECKER PASSPORT VIDEO

La ColorChecker Passport Vidéo combine 4 chartes de production vidéo - primaires couleur, balance des blancs, niveaux de gris en 3 bandes et mire de focus - dans un étui de protection au format de poche. Utilisez ces cibles pour obtenir une meilleure correspondance caméra à caméra, obtenir une exposition parfaite et filmer et monter facilement en éclairage mixte.



### COLORCHECKER VIDEO

Cette charte Recto-Verso présente des patches chromatiques de couleur, des patches de teintes de peau et des patches de référence de gris d'un côté et une charte de balance des blancs spectralement neutre de l'autre côté. Cette charte de couleur est de la même taille que la ColorChecker Classic originale, elle est parfaite pour les contrôles pré-caméras et les prises de vue larges.



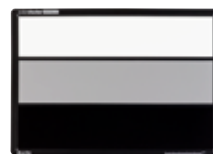
### COLORCHECKER VIDEO XL & MEGA

La ColorChecker Vidéo XL est conçue pour les plans + longs et + larges, les optiques grand-angle, lorsque vous avez besoin d'une charte de référence plus grande. Elle est disponible seule ou avec deux formes de protection supplémentaire ; simple pochette de transport ou étui rigide entièrement configurable. La ColorChecker Vidéo MEGA est extrêmement grande et idéale pour les utilisations qui exigent une charte très éloignée de la caméra tout en conservant un haut niveau de résolution.



### COLORCHECKER WHITE BALANCE

La charte de balance des blancs ColorChecker White Balance est spectralement neutre pour fournir une balance des blancs précise pour les workflows photo et vidéo. Utilisez-la pour déterminer une balance des blancs personnalisée dans les réglages sur votre appareil photo (sans logiciel) afin de garantir un blanc précis, uniforme et neutre - dans n'importe quelle condition d'éclairage.



### COLORCHECKER GRAYSCALE

La charte de niveaux de gris ColorChecker Grayscale en 3 bandes vous permet d'équilibrer les hautes lumières, les ombres et les tons moyens, d'aligner l'exposition et le contraste d'une ou plusieurs caméras ou boîtiers, et fournit une référence pour la mesure de l'éclairage de studio. Une bande blanche, une à 18% de réflectance de gris et une bande noire sur une seule charte rendent les ajustements de couleur et l'étalonnage plus rapides et plus faciles dans votre workflow de post-production.











### COLORCHECKER GRAY BALANCE

La charte de balance des gris ColorChecker GRAY BALANCE est conçue pour la mesure de l'exposition par réflexion. Elle vous aidera également à obtenir une balance des gris instantanée, à évaluer l'éclairage du studio et à faire des ajustements rapides des couleurs.

## CHARTES COLORCHECKER VIDEO

Les chartes ColorChecker Vidéo rendent votre workflow plus rapide, plus cohérent et plus équilibré. Elles permettent à tous les membres de votre équipe, du producteur au directeur de la photographie, du monteur à l'étalonneur, de travailler avec une information couleur cohérente. Que vous essayiez d'aligner plusieurs caméras, de déterminer une exposition parfaite ou d'atteindre l'équilibre des couleurs ultime sous de multiples conditions d'éclairage, les chartes ColorChecker Vidéo vous font gagner du temps de la pré-production à la post-prod et vous aident à obtenir votre look créatif plus rapidement.

# ColorCheckers

												
	Classic Nano	Classic Mini	Classic Original	Classic XL Classic MEGA	Grayscale	White Balance	18% Gray Balance	Passport Photo 2	Digital SG	Passport Video	Video	Video XL Video MEGA
<b>UTILISATION</b>												
Balance des blancs des réglages sur l'appareil photo					✓	✓		✓		✓	✓	
Détermination de l'exposition					✓		✓	✓		✓	✓	
Balance des blancs dans votre logiciel	✓	✓	✓	✓	✓	✓	✓	✓	✓	✓	✓	✓
Amélioration de la balance des blancs								✓				
Exposition : Réglage et Vérification	✓	✓	✓	✓	✓		✓	✓	✓	✓	✓	✓
Balance des couleurs	✓	✓	✓	✓	✓	✓	✓	✓	✓	✓	✓	✓
Ajustement du teint de la peau	✓	✓	✓	✓				✓	✓	✓	✓	✓
Synchronisation multi caméra	✓	✓	✓	✓			✓	✓	✓	✓	✓	✓
Éclairage mixte	✓	✓	✓	✓	✓	✓	✓	✓	✓	✓	✓	✓
Focus										✓		
Référence de couleur	✓	✓	✓	✓	✓	✓	✓	✓	✓	✓	✓	✓
Création du profil de boîtier	✓	✓	✓	✓				✓	✓			
Création d'un profil DNG double éclairage	✓	✓	✓	✓				✓				
Profil de scanner	✓	✓	✓					avec 24 patches dans Passport	✓			
<b>CARACTÉRISTIQUES PRINCIPALES</b>												
Nombre de mires incluses	1	1	1	1	1	1	1	4	1	4	2	1
Gamme de couleurs étendue									✓			
Gamme de teints de peau étendue									✓	✓	✓	✓
Logiciel X-Rite Camera Profiling	✓	✓	✓	✓				✓				
Prise en charge des logiciels tiers	✓	✓	✓	✓				✓	✓	✓	✓	✓
Ajustable suivant la scène				XL – Avec protection en option				✓		✓		XL – Avec protection en option
Étui de protection				XL – Option : pochette ou étui rigide				✓		✓		XL – Option : pochette ou étui rigide
Taille	24 x 40 mm	63,5 x 109 mm	21,59 x 27,94 cm	XL – 37,5 x 53,3 cm MEGA – 102 x 152 cm	21,59 x 27,94 cm	21,59 x 27,94 cm	10,1 x 17,8 cm	12,5 x 9 cm	21,59 x 27,94 cm	12,5 x 9 cm	21,59 x 27,94 cm	XL – 37,5 x 53,3 cm MEGA – 102 x 152 cm