

SPLQC ラインナップ

型番	昼光		蛍光灯				白熱灯	日没光	紫外線
	D50	D65	U30	U35	TL84	CWF	A	Horizen	UV
SPQ550AADEN7	○	○	○	○	○	○	○	○	○
SPQ565AADEN7	○	○	○	○	○	○	○	○	○
SPQ550AABEN7	○	○	○	○	○	○	○	○	○
SPQ550ABDEN7	○	○	○	○	○	○	○	○	○
SPQ565AABEN7	○	○	○	○	○	○	○	○	○
SPQ565ABDEN7	○	○	○	○	○	○	○	○	○

枠が一般的に選択される製品

SPLQC 用交換ランプパーツリスト

パーツ番号	品名
SPQ-L/DH2	昼光 & 日没光, 500W 2 ランプ
SPQ-L/DH4	昼光 & 日没光, 500W 4 ランプ
SPQ-L/A1	Inc A - ハロゲン, 300W 1 ランプ
SPQ-L/UVCE2	UV 36', 2 ランプ
SPQ-L/CWF2	CWF 36', 2 ランプ
SPQ-L/U302	U30 36', 2 ランプ
SPQ-L/U352	U35 36', 2 ランプ
SPQ-LK/3035CWF	U30, U35 交換用ランプキット
SPQ-LK/3084CWF	U30, TL84 交換用ランプキット
SPQ-LK/3584CWF	U35, TL84 交換用ランプキット
SPQ-L/LED835	LED 3500K 交換用ランプキット (2 ランプ)
SPQ-L/LED840	LED 4000K 交換用ランプキット (2 ランプ)
SPQ-L/LED850	LED 5000K 交換用ランプキット (2 ランプ)

蛍光管は長さ 36 インチの専用ランプ

LED 光源使用の場合は、CWF もしくは TL84 と入れ替えて使用

JudgeLED ラインナップ

型番	昼光		白熱灯	紫外線	LED 光源			蛍光灯			表面検査用	
	D65	D50	A	UV	LED-B2 3000K	LED 3500K	LED-B3 4000K	U30	U35	TL 84	CWF	テイレクショナル D65
JLSADGFCNSY	○	○	○	○				○	○			○
JLSAHCFNSY	○	○	○	○						○		○
JLSADBEFNSY	○	○	○	○	○	○	○					○
JLSAHEFNSY	○	○	○	○	○	○	○					○
JLSAGCFNSY	○	○	○	○				○	○			○

LED ランプの交換はLED パネルの交換が必要です (有償修理)。

JudgeLED オプション

型番	品名
JLREMOTEB	リモートコントローラー (Remote controller for light booth)
SAMHOLDVA	ビューイングスタンド (Sample holder with variable angles)
SD33-31	電源ケーブル 100V (※)

※電源ケーブルは、必ず一緒に発注してください。送料は不要です。本体に同梱されます。

安心アフターサービスをご提供

Judge LED をご購入いただいたお客様に向けて、充実したアフターサービスをご提供しています。定期的なオンサイトサービスや、校正証明書の発行など、最適な状態を維持しながら、機器の精度を証明することができます。お客様は長期間にわたり安心してお使いいただけるサポート体制を整えています。

【修理・保守サービス】

<https://www.xrite.com/ja-jp/service-support/service-maintenance>

詳細情報 <https://www.xrite.com/ja-jp/categories/light-booths>

光源の種類

分類	略号	色温度	名称	用途
昼光	D50	5000K	Noon Sky Daylight	グラフィックアーツ用途向けの日昼光
	D65	6500K	Avg. North Sky Daylight	工業色マネージメント向けの平均的な日昼光 - 自動車、電子機器、電化製品、テキスタイル、服飾、家具等
LED (Judge LED 用)	LED-B2	3000K (CCT *1 2998K)	Phosphor-converted blue light	温かみのある照明
	3500K	3500K		温かみのある照明 - 教室、ロビー、共有スペースなど
	LED-B3	4000K (CCT *1 4103K)		朝の時間帯の直射日光 - スーパーマーケットなど
LED (SPL QC 用 **)	L835	3500K	Phosphor-converted blue light	温かみのある照明 - 教室、ロビー、共有スペースなど
	L840	4000K		朝の時間帯の直射日光 - スーパーマーケットなど
	L850	5000K		青みがかった色調で、温かみのある雰囲気を出したい場合にはあまり向いていない - ガレージ、倉庫、工場など
冷白色蛍光灯	CWF	4150K	Cool White Fluorescent (F2)	一般蛍光灯 - 店舗、オフィス、ショールーム
	TL84	4100K	Narrow Band Fluorescent	条件等色の起こりやすいメタリックな光として使用される - 店舗、オフィス、ショールーム (ヨーロッパタイプ)
	TL83	3000K		
	U30	3000K		
	工業用蛍光灯	U30	3000K	Ultralume 30 Broad Band Fluorescent
U35		3500K	Ultralume 35 Broad Band Fluorescent	
白熱光	A	2856K	Illuminant A	ホーム、店舗、オフィス、ショールーム、アクセント光
紫外光	UV	-	Filtered Near UV	色上で蛍光増白剤および蛍光白色染料を再現する自然光の紫外線量 - 蛍光効果の評価
日没光	Horizon	2300K	Horizon	白を白として認識できない夕暮れ光 - テキスタイルおよび自動車産業

*1: 相関色温度 *2: 直管型

製品構成、デザインおよび仕様内容は、予告なしに変更することがあります。



エクスライト社

〒135-0064
東京都江東区青海 2-5-10
テレコムセンタービル 西棟 6F
Tel: 03-6374-8734 Fax: 03-5579-6547
<https://www.xrite.com/ja-jp/>

製品仕様

	SPL QC	Judge LED
外形寸法(高さ x 幅 x 奥行)	950 x 945 x 610mm	545 x 710 x 535 mm
観察範囲(高さ x 幅 x 奥行)	580 x 900 x 580 mm	430.5 x 690 x 430 mm
製品重量	50.5 kg (ヘッド部: 40.5kg / ブース部: 10.0kg)	30 kg (ヘッド部: 18.7kg / ブース部: 11.3kg)
出荷時重量	2個口 (ヘッド部: 約60kg / ブース部: 約30kg)	2個口 (ヘッド部: 約24kg / ブース部: 約16kg)
光源数	7	7
昼光源タイプ	タンブステン (ハロゲンランプ) + 昼光フィルタ	LED (発光ダイオード) ランプ
対応光源タイプ	昼光: D50 / D65 蛍光灯: CWF / UVA / U30 / U35 / TL84 白熱灯: CIE A / 日没光 紫外光: UVA LED: 3500K / 4000K / 5000K	昼光: D50 / D65 蛍光灯: CWF / TL84 / U30 / U35 白熱灯: CIE A 紫外光: UVA LED: LED-B2 3000K (CCT 2998K) / 3500K / LED-B3 4000K (CCT 4103K)
対応国際規格	ISO: 3664, 3668, 13076, 23603 AATCC: EP9 ASTM: D1729 SAE: J361 DIN: 6173 CIE: S012/E, 51.2 BSI: BS 950 Pt.2	JIS: Z 8720 ISO: 23603, 3664, 3668, 13076 AATCC: EP9 ASTM: D1729 SAE: J361 DIN: 6173 CIE015: 2018 BSI: BS 950 Pt.2
ISO 3664 2009 M1 UV 対応	○	○
昼光遮光フィルタ (アッテネータ) による照度調整	減衰量: 25%/50% D50: 50% 標準 (25% オプション) D65: 25% 標準 (50% オプション)	-
照度レベルセンサー	○	-
照度レベル調整 (蛍光灯)	○	-
ウォームアップ時間	不要	不要
ランプ寿命	昼光・白熱灯: 400 時間 蛍光灯: 4,000 時間	約 8,000 時間 UV: 1,500 時間
工場出荷時キャリブレーション済	○ (校正証明書付き)	○ (校正証明書付き)
ランプタイマー	○	○
ユニット内壁色	マンセル N7	マンセル N7
修理サービスインジケータ	○	-
操作インターフェース	タッチパネル	ボタンタッチ (本体前面)、 リモートコントローラー
リモートコントローラー	オプション (有線)	オプション
表示機能	LCD ディスプレイ	LED インジケータ
操作温度	0° C ~ 35° C	0° C ~ 40° C
相対湿度	Rh 0 ~ 95% 最大 (結露なし)	最大相対湿度 80% (0 ~ 31° C)、 相対湿度 80% ~ 50% (31 ~ 40° C)
使用電圧	100VAC 50/60Hz (110VAC 50/60Hz オプション) (230VAC 50/60Hz オプション)	100 ~ 240Vac 50/60Hz
消費電力	最大 1,150W	100W
筐体素材	スチール	スチール
ライティングヘッドとブースの分離	○	○
連結によるシステム化	○	○
コミュニケーションポート	USB	(当社サービス用途のみ)
ユーティリティソフトウェア	○	-
ソフトウェア対応環境	対応 OS: Windows 10, Windows 11 (32 または 64 bit) メモリー容量: 1GB 以上 モニタ解像度: 1024 x 768 ディスク容量: 1GB 以上の空きスペース	-
同梱物	光源ブース本体 USB ケーブル、電源ケーブル 昼光遮光フィルタ (アッテネータ) D50: 50% / D65: 25% 使用説明書 Certificate of Performance (校正証明書) CD (ユーティリティソフトウェア) 製品登録カード	光源ブース本体 六角/プラスドライバー 各 1 個 電源ケーブル (オプション) ユーザーガイド (取扱説明書) クイックスタートガイド Certificate of Performance (校正証明書) リモートコントローラー (オプション) 製品登録カード
オプション	リモートコントローラー (有線) 連結専用ケーブル 各種交換用ランプ 昼光遮光フィルタ (アッテネータ) D50: 25% / D65: 50%	リモートコントローラー ビューイングスタンド
製品保証	1 年間	



正確なビジュアルカラーコミュニケーションのための

SpectraLight

SPL QC / Judge LED

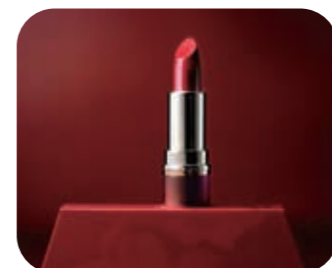
エスピーエル QC

ジャッジ エルイーディー

再校正ができる!!

色評価ビューイングブースマクベス標準光源装置

<https://www.xrite.com/categories/light-booths>



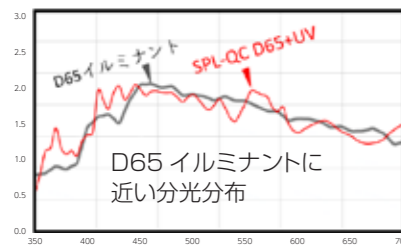
ASTM・AATCC・ISO・BSI・JIS

さまざまな国際規格に適合した目視評価検査装置の決定版

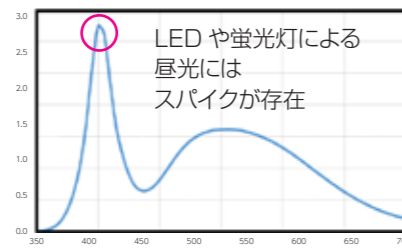
プラスチック・テキスタイル・ペイント・グラフィックス、あらゆる素材の色の正確な目視評価とカラーコミュニケーションのための標準観察光源

CIE 昼光イルミナントに最も近似した プロフェッショナル用標準光源 **SPL QC**

D65 イルミナントと
SPL QC デイライトの分光分布比較



一般的な LED 照明の分光分布



昼光用の標準光源は、その分光分布が D65/D50 のイルミナントといかにマッチしているかが重要です。
スパイクの無い分光分布を持つ SPL QC の昼光光源は最高品質 A グレードの昼光をお届けします。

SPL QC の主な特徴 **LED** 3500K/4000K/5000K

- ・タングステン（ハロゲン）+ 昼光フィルタによるスパイクの無い高品質な昼光
- ・メタメリズムの問題を素早くチェックする 7 つの光源
- ・最高ランクの条件等色指数グレード
- ・安定した照度を確実にする照度のセルフコントロール
- ・工場出荷時にキャリブレーション済み（校正証明書付き）
- ・調整可能な UV レベル
- ・ブランドオーナーのプロファイルを作成・保存
- ・光源ヘッドを分離可能で吊り下げ設置可能
- ・パフォーマンスデータをシェアするレポート機能
- ・機器のプログラミングでユーザー操作、レポート作成を簡素化
- ・昼光遮光フィルタによる色度シフトの無い照度調整
- ・ランプの交換時期がわかるランプタイマー内蔵（各光源）

技術メモ **メタメリズム（条件等色）**

メタメリズムとは、ある照明のもとで同じに見えていた基準色とサンプル色が、照明条件が変わると違って見える現象をいいます。

この現象は隠れた大きなトラブルの原因となり得ますが、1つの照明だけではチェックすることができません。

SPL QC/Judge LED では異なるタイプの照明を切り替えて観察できるためメタメリズムによるトラブルを事前に発見することが可能です。



LED 光源の採用で、環境規制に対応し、
様々な光源の特性を高い次元で再現する

NEW

高品位標準光源 **Judge LED**

デイライト光源品質グレード条件

品質グレード	条件等色指数	
	CIE L*a*b*	CIE L*u*v*
SPL QC A	< 0.25	< 0.32
B	0.25-0.50	0.32-0.65
C	0.50-1.00	0.65-1.30
D	1.00-2.00	1.30-2.60
E	> 2.00	> 2.60

高品質なグレードの
昼光光源では条件等色
指数が重要です。

Judge LED



CIE 51.2 や ISO3664、JIS Z8720/8723 では、デイライト光源の品質を条件等色指数で評価することを推奨しています。デイライトでの正しい色評価のためには条件等色指数の高いグレードのデイライトを選択しましょう！

LED 標準光源 LED-B2、
LED-B3 など、LED 光源にも対応

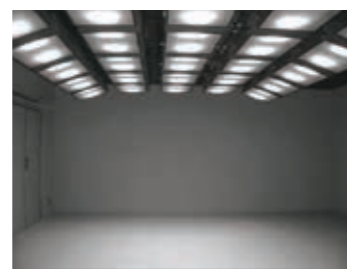
クライアント ↔ サプライヤー 共通の観察環境をシェアしよう！



Judge LED の主な特徴

- ・7種類の光源を搭載
- ・LEDの輝度は長期間にわたる高い安定性と、従来のCIE光源の正確な再現性を実現
- ・欠陥検査および光沢と質感（テクスチャー）の評価に適したディレクショナルD65（昼光）
- ・即時に起動でき、1日あたりの評価時間を節約
- ・さまざまな国際規格に準拠
- ・アフターサービスが充実（オンサイトサービスも対応。校正証明書の発行も可能）
- ・コンパクトサイズの省スペースブース
- ・光源の切り替えを素早く簡単に行えるリモコン（オプション）
- ・異なる視点からの比較を容易にし、標準化するための角度可変ビューイングスタンド（オプション）
- ・光源の切り替えを素早く簡単に行えるリモコン（オプション）

関連製品



Harmony Room
ハーモニールーム

SPL QC の光源ヘッド部を複数台カスケード接続し、天井から吊下げることで、部屋全体を大きな標準光源装置

に拡張することができます。自動車など大きな製品の安定した目視評価を可能にします。

Viewing Stand
ビューイングスタンド

多角的な色評価を可能にするオプション
サンプルを異なる角度で確認できるスタンド。印刷物やサンプルの色をさまざまな視点から評価でき、光の当たり方による色の見え方の違いを正確に確認可能。10°、20°、30°、40°、45°、50°、60°、70° など対応。



FM 100
エフエムワンハンドレッド

目視評価のパフォーマンスには個人的な差が存在します。FM 100 では色評価担当者のパフォーマンスをプロファイル化することで、目視評価の信頼性を確実にすることができます。

