

Ci7000 Series

Benchttop Sphere Spectrophotometer



Ci7000 Series

Industry-Leading Benchtop Sphere Spectrophotometer

- ① **LED Status Panel**을 통해 실시간으로 장비의 동작 상태를 쉽게 확인 할 수 있습니다.
- ② **Net Profiler** (별매, 연간 라이선스)와 연동하여, 장비의 상태를 확인하고 최적화 할 수 있습니다.
- ③ **타겟 프리뷰 기능**을 통해 측정 시 측정할 부위를 쉽게 확인할 수 있습니다. 또한 전용 S/W인 Color IQC를 통해 측정 결과 값과 **프리뷰 이미지를 함께 저장** 할 수 있습니다.
- ④ 측면 서랍 상단에 위치한 **온도 및 습도 센서**로 장비 동작에 적합한 환경 여부를 확인할 수 있습니다.
- ⑤ **교체가능한 다양한 Aperture 플레이트를 제공**합니다. Aperture plate를 교환하여, 측정 시 측정 사이즈의 범위를 다양하게 지정 할 수 있어, 다양한 샘플의 특성에 맞추어 유연하게 대응 할 수 있습니다.

- ⑥ 샘플 고정용 암은 샘플 측정 시 안정적으로 장비에 샘플을 고정 할 수 있게 하여, 그 변화 가능성을 최소화 시킵니다.
- ⑦ 장비 하단에 서랍이 내장되어 있어, 장비 사용에 필요한 Aperture 및 캘리브레이션 툴을 기기에 쉽게 보관할 수 있습니다.
- ⑧ 샘플 전체 **투과 측정이 가능***하며, 샘플의 일부분에 대하여 투과 측정도 가능합니다. 또한 작은 샘플의 측정을 위한 레이저 타겟팅 및 대형 샘플(가로폭 무제한)의 측정이 가능 합니다. 투과 측정은 Transmission도어를 열거나 닫은 상태에서 작동이 가능합니다.
- ⑨ 다양한 연결 인터페이스를 지원합니다. 일반적인 USB 또는 이더넷을 통한 연결이 가능합니다.

* Ci7500은 투과측정 모드를 지원하지 않습니다.

Ci7000 series Benchtop Sphere Spectrometer – Ci7500 / Ci7600 / Ci7800 / Ci7860



Ci7000 Series



Ci7000 시리즈는 세계 최고 수준의 Benchtop Sphere Spectrophotometer 로써, 컬러 산업 분야를 이끌어 가는 제품입니다.

일관되며 정확한 색상 측정 결과를 제공하여, 보다 효율적인 제품 QC를 가능하게 합니다. QC라인의 효율화는 결과적으로 불량률을 감소시키게 되어, 전체적인 **생산라인 운영의 효율성을 극대화** 할 수 있습니다.

Ci7000 시리즈는 x-rite의 혁신적인 컬러 테크놀로지의 결정체로써, 최신식의 **2D CCD array technology**를 탑재하고 있어, 현존하는 장비 중 가장 정확하고 안정적인 색상 측정 결과를 제공해 드립니다.

CONFIDENCE

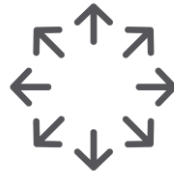
IN COLOR MEASUREMENT

Ci7000 시리즈는 제품 설계에서 부터 최종 생산 및 품질관리까지 제품 개발 및 생산 프로세스의 전 단계에서, 가장 엄격한 색상 표준을 수립하고 달성할 수 있도록 0.01 이하의 Delta E 반복 측정 정밀성과, 최대 0.06 이하 Delta E 의 장비 편차 수준을 제공합니다.



타의 추종을 불허하는 색상 정확도 및 정밀도

- 광택(Gloss)을 평가할 수 있도록 specular 포함(SPIN/SCI) 또는 Specular 제외 (SPEX/SCE) 조건의 설정이 가능합니다.
- 타 Spectrophotometer 대비 25% 엄격한 사양으로 전체 공급망 내의 컬러 커뮤니케이션을 보다 정확하고 원활하게 진행할 수 있게 합니다.
- 전세계에 걸친 글로벌 공급망 전반에도 정확한 컬러 커뮤니케이션이 가능하도록 하는 최고 수준의 Spectrophotometer 입니다.



다양한 형태의 샘플 대한 색상 측정 지원

- 불투명 소재, 투명 소재, 반투명 및 형광 소재의 색상과 외형을 측정 할 수 있습니다.
- 다양한 크기의 반사 및 투과 Aperture 플레이트를 제공하여, 광범위하게 샘플 사이즈를 측정 할 수 있습니다.*
- 각종 고정 액세서리를 적용하여, 다양한 종류의 샘플을 손쉽게 측정할 수 있습니다.
- UV 필터와 조합하여 사용하여 종이, 직물, 플라스틱, 페인트 및 코팅 내의 형광 증백제를 검출할 수 있습니다.

* Ci7500 제외

Parts & Accessories

Ci7000는 시리즈 전체에 호환이 가능한 다양한 액세서리 및 파츠를 제공합니다. 사용자는 액세서리 및 파츠를 사용하여 다양한 샘플 및 측정 환경 변화에 유연하게 대응할 수 있습니다.



Transmission kit
(투과 키트)

투명 또는 반투명 샘플의 투과 측정을 지원합니다.



Port Down Vertical Stand

측정부를 하단으로 고정시켜, 데님 및 패브릭과 같은 textile 샘플을 빠르게 측정할 수 있습니다.

OPTIMIZE OPERATOR PERFORMANCE

Ci7000 시리즈는 세계 최고 수준의 색상 측정의 안정성 및 반복 구현성을 제공하며, x-rite의 전문화된 서비스 지원으로 쉽고 편한 운용이 가능합니다. 정확한 컬러 커뮤니케이션을 통해 브랜드 가치 향상이 가능해 집니다.



최고 수준의 측정 정밀도

- 생산 공정 모든 단계에서 일관된 결과를 제공하며, 소프트웨어 기반의 자동화된 설정을 사용하여 오류 발생 가능성을 최소화 합니다.
- 내장된 카메라를 사용하여 샘플의 측정부위를 정확하고 빠르게 하여 측정할 수 있습니다.
- 프리뷰를 통해 측정 부위의 얼룩, 긁힘 등의 결함을 쉽게 파악 할 수 있으며, 측정 결과와 함께 저장이 가능합니다.



생산성의 극대화

- x-rite의 전문화된 서비스 지원을 통해 down time을 최소화 할 수 있습니다.
- 기존에 사용중인 x-rite의 Sphere 방식의 측정장비와 쉽게 데이터 호환이 가능하며, 쉽게 워크플로우에 통합할 수 있습니다.



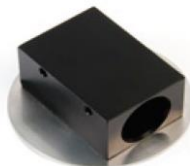
장비 성능 최적화

- 장비 간의 편차를 최소화하기 위해 별매의 Net Profiler를 지원합니다.
- Net Profiler는 소프트웨어와 세라믹 표준타일의 조합으로, 고객이 정기적으로 장비의 성능을 검증 및 최적화할 수 있도록 해 줍니다.
- Net Profiler와 동기화 된 장비의 경우 지속적으로 최적화된 장비의 성능을 보장 받을 수 있습니다.



Dust Filter Kit

작업 환경의 먼지 및 기타 공기 중 오염물질이 장비로 유입되어 성능에 부정적인 영향을 미치지 않도록 방지합니다.



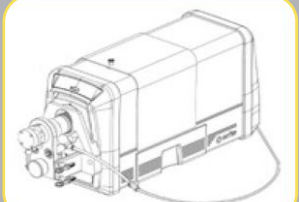
Orange Juice and Liquid Test Tube Holder

기기 전면에 자력으로 부착하여 오렌지 주스 등 액상 샘플의 반사 측정을 쉽고 편하게 할 수 있도록 해 줍니다.



Preform Holder

투명 또는 반투명의 프리폼 샘플을 반사 또는 투과 측정 시 사용할 수 있습니다.



Compression Holder

공기압식 작용 운영으로 적층 샘플 측정 시 사용할 수 있습니다.

TOTAL COLOR SOLUTION

Digital Color Standard Specification

높은 수준의 난이도를 가진 Supply Chain 내에서, 디지털화된 정확한 컬러 정보를 Supply Chain 전반에 공유 함으로써, Brand owner는 제품 개발 및 생산등의 전체적인 기간을 단축하는 동시에 불량 및 재작업을 줄임으로써 전체적인 cost down 효과를 누릴 수 있습니다.

x-rite의 QC 용 소프트웨어인 Color iQC와 연동하여 사용 할 경우, 당사의 Ci7000 시리즈는 샘플이 오차 범위 내에 있는지에 대한 여부를 신속하게 식별하고, 오차 범위를 벗어나 있는 경우, 설정 목표에 도달하도록 직접 피드백을 제공합니다.

Formulation Excellence

x-rite Ci7000 시리즈와 Color iMatch 소프트웨어를 사용할 경우, 정밀한 데이터의 추출이 가능하며, 수정의 필요가 적은 이상적인 컬러 매치 formulation을 데이터를 구성함으로써 조색 현장에서 높은 수준의 생산성을 달성할 수 있습니다.

생성된 데이터는 supply chain내에 통합되어 QC현장의 데이터를 구성하는 기반으로 사용한다면, 높은 수준의 제품 품질 유지에 대하여 쉽고 빠르게 접근이 가능합니다.

Global Quality Control

Ci7000 시리즈와 Color iQC 소프트웨어의 강력한 조합은 워크플로우 전반에 걸쳐 일관된 색상 품질을 유지하고, 생산된 제품이 색상 목표에 쉽게 도달할 수 있도록 해 줍니다.

샘플의 색상을 확인 / 승인하거나, 완제품의 색상을 점검 / 확인 / 승인하는 경우에도, 컬러 iQC는 색상의 정확한 QC를 위해 어떠한 단계의 워크플로우에도 쉽게 적용이 가능합니다.

Ci7000 시리즈와 x-rite의 소프트웨어와의 조합은 측정된 세부 정보에 대한 감시 및 추적을 가능하게 하여, 색상에 대한 문제가 발생할 경우, 그 원인을 신속하게 찾아낼 수 있도록 해줍니다.

- 체계적인 정보를 사용자에게 제공하여, 색상에 대한 문제가 발생한 공정 단계를 빠르고 쉽게 식별할 수 있습니다.
- 측정 시 미리보기 기능을 제공하여, 그 이상 유무를 쉽게 알 수 있으며, 측정 데이터와 함께 저장 가능합니다.
- 사용된 장비, 프로파일링 여부, 사용된 색상 표준 등을 구분할 수 있는 정보를 데이터와 함께 저장합니다.
- 작업 현장의 습도 및 온도와 같은 색상 유지에 영향을 미칠 수 있는 중요한 장치 정보를 데이터와 함께 저장합니다.

x-rite PANTONE®

Ci7000 series - Ci7500 / Ci7600 / Ci7800 / Ci7860



작동 및 설정 상태를 알려주는 LED Status panel



샘플 고정용 Arm

A Benchtop Sphere Spectrophotometer For Every Workflow

	Ci7500	Ci7600	Ci7800	Ci7860
	반사측정 전용 불투명 샘플 측정이 필요한 연구기관 또는 품질 관리부서(QC)용	반사 & 투과 측정 품질관리부서(QC)의 색상 측정, 관리, 리포트용	반사 & 투과 측정 보다 정밀한 측정을 위한, 장비 간 오차 범위 0.08dE 수준을 달성	반사 & 투과 측정 장비 간 오차 범위 0.06dE 를 달성하는 최고 수준의 정밀도

Inter-Instrument Agreement (Max DE*)	0.15	0.15	0.08	0.06
White Repeatability (Max DE*)	0.03	0.03	0.01	0.01
Photometric Resolution	0.01%	0.01%	0.001%	0.001%
Spectral Range	360-750nm	360-750nm	360-780nm	360-780nm
Standard Reflectance Apertures Plates	10, 25mm	6, 10, 25mm	6, 10, 17, 25mm	6, 10, 17, 25mm
Optional Reflectance Aperture Plates	N/A	3.5 and 17mm	3.5mm	3.5mm
Standard Transmission Apertures	N/A	6, 10, 25mm	6, 10, 17, 25mm	6, 10, 17, 25mm
UV filters available (nm)	400	400, 420, 460	400, 420, 460	400, 420, 460
Wavelength intervals	10nm* 20nm	10nm* 20nm	5nm 10nm* 20nm	5nm 10nm* 20nm
Instrument Temperature / Humidity Sensors	✓	✓	✓	✓

Ci7500 / Ci7600 / Ci7800 / Ci7860

지원되는 산업 표준	<p>USA and Canada: Standard for Safety Electrical Equipment For Measurement, Control, and Laboratory Use; UL 61010-1, Ed:3; CAN/CSAC22.2 No.61010-1</p> <p>EU and International: Safety Requirements for Electrical Equipment for Measurement, Control, and Laboratory Use: 2014/35/EU (LVD) - IEC/EN 61010-1 Issued:2010/06/10 Ed:3; Electrical equipment for measurement, control and laboratory use - EMC requirements: 2014/30/EU (EMC) - IEC/EN61326-1:2012/13</p> <p>Measuring Reflectance: CIE No. 15, ASTM E1164, DIN 5033 Teil 7, JIS Z 8722, ISO 7724/1</p>
------------	--

Ci7600 / Ci7800 / Ci7860

지원되는 산업 표준	Measuring Haze: CASTM D1003
------------	------------------------------------

Ci7500 / Ci7600 / Ci7800 / Ci7860

지원되는 산업 표준	Instrument with white calibration standard, black trap, green standard, UV calibration standard, aperture plates, manual (CD), AC adapter, and USB cable.
------------	---



The x-rite Service Promise

x-rite의 Ci7000 시리즈 Benchtop Sphere Spectrophotometer 는 엄격한 품질 표준에 맞춰 디자인되었으며, 당사의 글로벌 서비스 지원은 지속적인 품질 표준을 준수하는 수준의 동작을 보장합니다. 국내 정식 딜러사를 통해 공급된 Ci7000 시리즈는 현장 방문 및 온라인 지원을 포함하는 **기본 1년의 보증기간***을 제공합니다.

Ci7000 시리즈는 글로벌 현장 서비스 또는 근거리 유지보수 서비스 중 어떠한 형태의 서비스도 용이하게 이루어 지도록 모듈형 아키텍처로 설계되었습니다. 추가 적인 보증 연장 서비스 프로그램을 구매 하여 최적의 장비 성능과 운영의 효율화를 달성 할 수 있습니다. 해당 프로그램은 연간 구독 형태로 이루어집니다. (ISO/IEC 17025 인증 가능)

*특별 규정 및 커스텀 계약 적용의 경우는 제외

Your Global Color Partner

x-rite는 최고의 색상이 최고의 품질을 표현한다는 것과 색의 일관성과 정확성이 생산의 성공을 좌우한다는 것을 알고 있습니다. 하지만 다양한 외부 자극의 영향을 받는 인간의 색상 인지능력의 민감성으로 인해, 올바른 색상 구현은 다소 어려울 수 있습니다. 바로 이러한 모호함이 발생 되는 분야가 바로 저희가 있는 도와드릴 수 있는 전문 분야입니다. 색상 구현의 예술적인 감각과 과학을 결합함으로써, 최고 수준의 색상 구현을 달성할 수 있도록 해드립니다.



End-To-End Solutions

디자인부터 생산까지, 모든 워크플로우를 아우르는 솔루션을 제공해 드립니다.

Innovation

보다 획기적이고, 향상된 방법으로 색상 및 외형을 컨트롤 하는 방안을 제시해 드립니다.

Experience

60년 이상의 경험을 바탕으로, 다양한 산업군의 컬러 비즈니스에 대한 전문성 보유하고 있습니다.

Passion

x-rite 컬러팀은 전 세계에 걸쳐 최고의 퀄리티를 자랑하는 사후 지원 및 트레이닝 서비스를 제공합니다.

X-Rite PANTONE KOREA

서울특별시 마포구 상암동 성암로 179
한샘 상암 빌딩 13층

Tel : 070 - 4454 - 5658

Mail : Korea@xrite.com

xrite.com/ci7000-series

©2021 X-Rite Inc. — All rights reserved.

We reserve the right to alter design and / or specifications without notice.

[Ci7000 Series Brochure](#)