

X-Rite Ci6x 시리즈

Ci64 | Ci62 | Ci60

포터블 적분구 분광 측색계

벤치 탑에 필적하는 고정밀도
물체 색 R&D에서 품질 관리까지



벤치 탑에 필적하는 고 정밀도 물체색의 R&D에서 품질관리까지 컬러 표시로 직관적 조작이 가능한 Ci6x Ci6x시리즈의 기능과 특징

■ 측정 정밀도

- 화학적으로 불활성한 스펙트라론을 채용한 적분구로 보다 균일한 확산광을 장기간 유지
- SP6x 와의 수치 호환성
- NetProfiler 로 항상 정확한 정밀도
- 휴대가 편리하면서도 벤치 탑에 필적하는 정밀도 (Ci64)

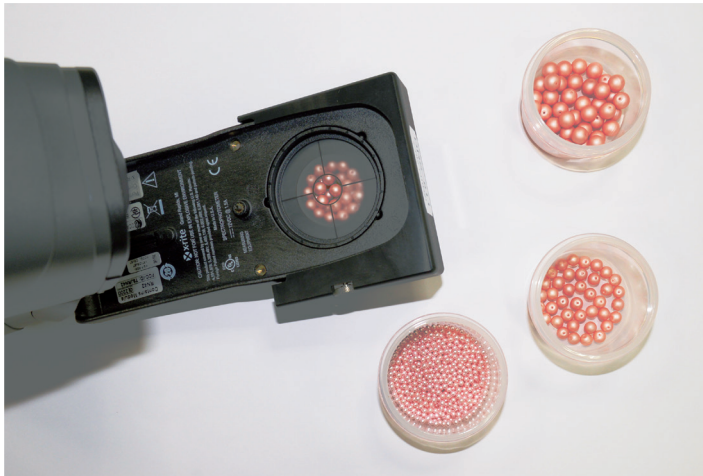
サンプルの測定			
	$\Delta L^*a^*b^*$	D65/10	SPIN
L*	69.35	ΔL^*	-4.86
a*	-48.44	Δa^*	-4.13
b*	13.97	Δb^*	1.82
		ΔE^*	6.64

比較

■ 측정 데이터

- 측정 데이터를 본체에 4000개 저장 가능
- 41종류의 측정치를 선택하여 설정 (색채 값 포함)
- 16종류의 광원/시야각에서 선택하여 설정
- Munsell 라이브러리 대응

■ 샘플 측정 상태



알갱이 형 샘플 측정



액체 샘플 측정



보기 쉬운
큰 화면으로
작업 효율UP

■ 편리한 디자인

- LCD 컬러 표시
- 기기 하나로 측정 가능
- 버튼 터치로 경쾌한 조작
- 타겟 마스크로 정확한 측정 위치를 결정
- 어퍼처를 교체하여 사용 가능(Ci64만)
- PC에 의한 원격 측정 지시 가능

■ SPIN & SPEX

- 정반사광 포함, 불포함을 선택 가능
- 동시 측정

■ USB와 Bluetooth

- 번거로운 배선 불필요
- 측정 데이터를 다이렉트로 PC나 Mac으로

■ 측정 가능한 샘플

- 메탈릭 잉크
- 금속조 패키지 및 캔
- 형광증백제(OBA)를 포함한 샘플
- 액체/분체/알갱이형 각종 샘플
- 텍스타일/천/가죽
- 플라스틱
- 염료/코팅
- 식품



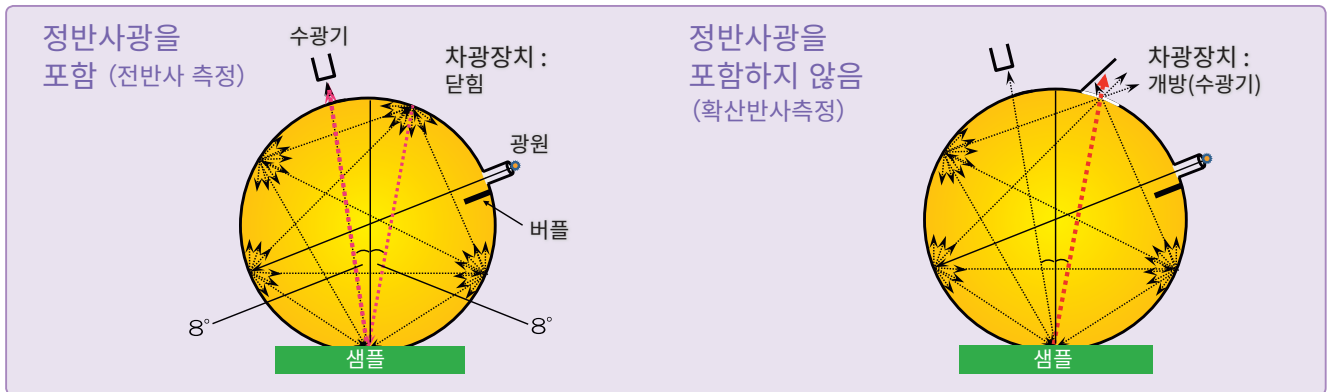
분체 샘플 측정



통형(캔) 샘플 측정

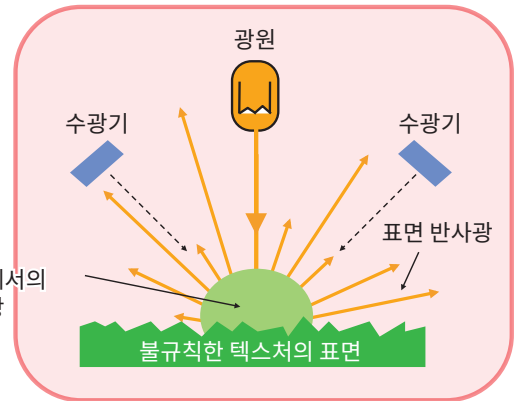
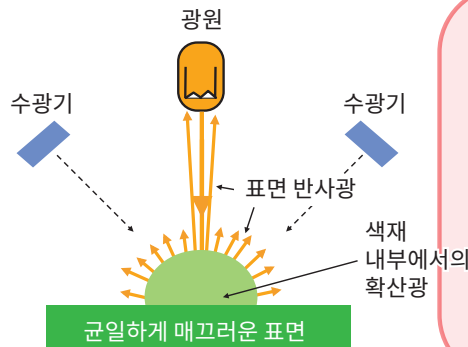
■ 측정의 구조 (적분구 분광 측색계)

Ci6x 시리즈의 광학 기하 조건은 아래와 같습니다.



■ 왜 적분구 타입의 분광측색계인가요?

공업제품은 불규칙한 표면 상태나 내부소재의 영향으로 반사장소에 따라 균일하지 않은 경우가 다수 존재하여, 적분구 타입의 측색계가 가장 적합합니다.



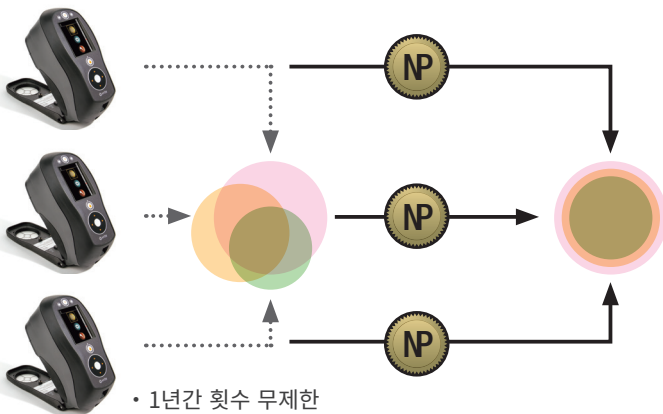
■ 기기의 정밀도 유지/관리에 NetProfiler (넷 프로파일러)

NetProfiler는 마스터 기기에 의해 수치가 정해진 타일 세트를 사용하여, 고객님의 기기와 마스터 기기의 기량 차이를 보정하는 솔루션입니다.



메리트

1. 여러가지의 동일한 기기를 이용하고 계실 경우, 각 기기의 기량 차이를 줄일 수 있습니다.
 2. 정기적으로 NetProfiler를 실행하는 것으로 기기의 정밀도를 확인하고 유지할 수 있습니다.
- 또한, 실행 결과와 이력도 저장 가능합니다.



- 1년간 횟수 무제한
 - 타일과 본체 양쪽에 라이선스 필요
 - USB 에서 프로파일 작성
- ※1회차는 서버로의 네트워크 접속이 필요

■ 색채 관리 소프트웨어 Color iControl

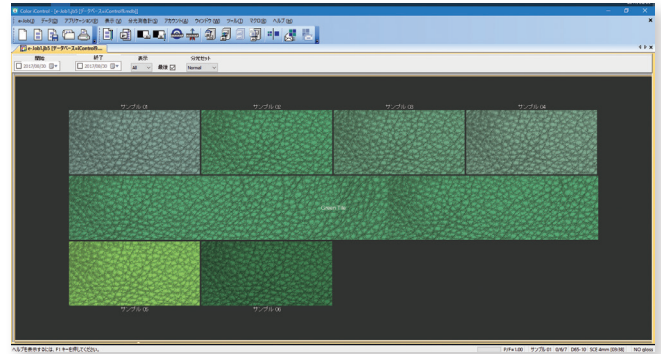
여러가지 니즈와 환경에 대응 가능한 색차 관리 툴을 준비해 두었습니다. 단일 기기에서 관리하는 것 보다 측정 데이터 및 기준색 데이터를 간단하게 처리할 수 있게 됩니다.



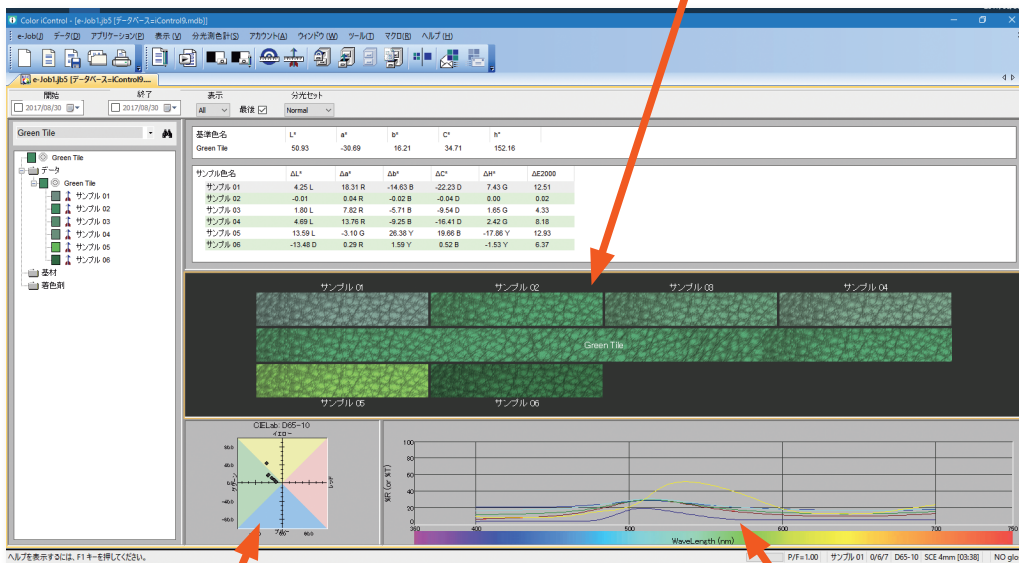
キャリブレーションモードを選択

ID	Name of Mode	NextStdz	Average	R/T Mode	Geome...	AreaView	UV Energy	Glass	Lens/Port
0	SCI 8mm	03 45	1	RFL	SPI	14.00 mm	UV Inc	No	Lens+P
1	SCE 8mm	Expired	1	RFL	SPE	14.00 mm	UV Inc	No	Lens+P
2	SCI 4mm	03 54	1	RFL	SPI	6.00 mm	UV Inc	No	Lens+P
3	SCE 4mm	Expired	1	RFL	SPE	6.00 mm	UV Inc	No </tr	

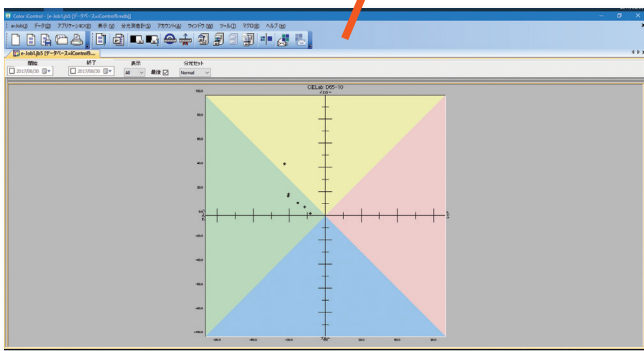
측정 모드 화면



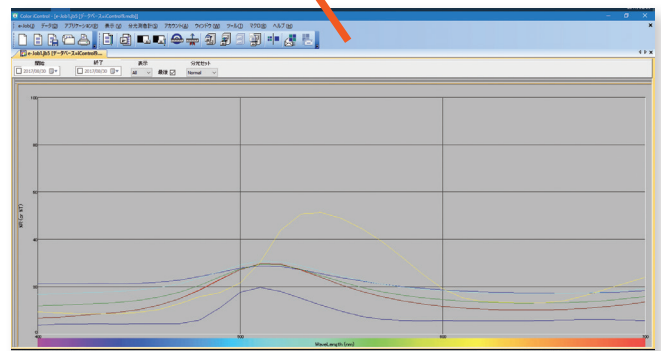
텍스처 렌더링 표시



화면 전체

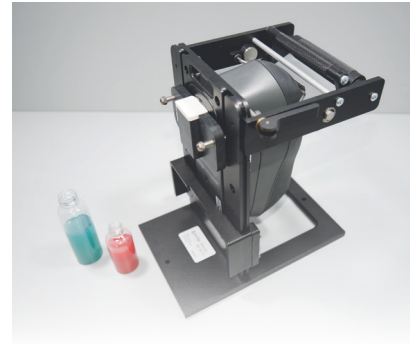


L*a*b* 플롯



분광 플롯

측정 샘플에 맞춰 선택하는 Rig Jig 악세서리



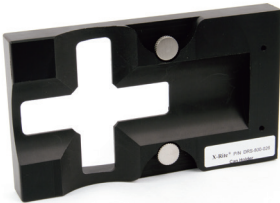
① 분체
P/N SP62-802



② 액체
P/N SP62-803



③ 범용
P/N Ci52-804



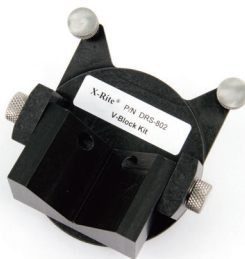
④ 캔용
P/N DRS-800-026



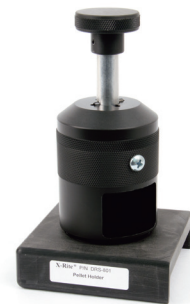
⑧ 스탠드
P/N SP62-801



⑤ 캔용
P/N DRS-803



⑥ 립스틱 등 원통형
P/N DRS-802



⑦ 펠릿 전용
P/N DRS-802

①②③은 ⑧ 스탠드와 함께 사용하실 수 있습니다.

■ 제품 구성

표준 구성품



측색계 본체
P/N: Ci6X-XXXXXX
(X는 사양에 따라 다름)

측정경	Ci64	Ci62	Ci60
Φ 4mm	교체 가능	구매 시 지정	선택 불가
Φ 8mm			선택 불가
Φ 14mm	구매 시 지정	선택 불가	선택 불가



백색 고정판/블랙 트랩
녹색 타일 (뒷면)
P/N: Ci62-162-02



USB 통신 케이블
P/N: SE108-USBAB-03



AC어댑터
P/N: SE30-177



간이 취급 설명서/CD
P/N: Ci62-900
CD
P/N: Ci62-500-CD
퀵 스타트 가이드
P/N: Ci62-601



타겟 마스크
P/N: TARGET 4mm, 8mm



전원 케이블
P/N: SD33-31



배터리



케이스

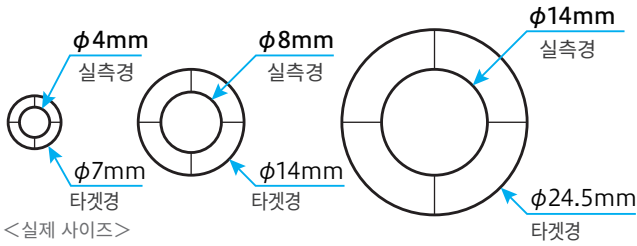


교정 증명서
P/N: SD01-46



UV 교정 타일
(Ci64UV 만)
※블랙 차광주머니 포함
P/N: Ci4200-32

■ 선택할 수 있는 어퍼처 4mm, 8mm, 14mm



■ 라이팅 부스



탕스텐을 사용한 주광으로 정확한 육안 평가 환경 제공



간단 조작으로 여러가지 조명 조건에 따른 비주얼 체크 실현

■ 제품 라인업 & 형식 번호

Ci6x 시리즈	측정경	Bluetooth 옵션	제품 번호
Ci60	8mm	무	Ci60-XRMNNJP
Ci62	4mm	무	Ci62-XRSNNJP
	4mm	유	Ci62-XRSNBJP
	8mm	무	Ci62-XRMNNJP
	8mm	유	Ci62-XRMNBJP
Ci64	4mm & 8mm	무	Ci64-XRDNNJP
	4mm & 8mm	유	Ci64-XRDNBJP
	14mm	무	Ci64-XRLNNJP
	14mm	유	Ci64-XRLNBJP
	4mm & 8mm UV	무	Ci64-XRDUNJP
	4mm & 8mm UV	유	Ci64-XRDUBJP

■ 소프트웨어 라인업 & 형식 번호

컬러 iQC 베이직	IQCB
컬러 iQC 프로페셔널	IQCP

제품명	제품 번호	Daylight D50	Daylight D65	백열등 A	UV	일몰광	CWF	TL84	U30	U35
Judge QC	JQCD50840	3		3	3		3	3		
	JQCD50835	3		3	3		3			3
	JQCD50830	3		3	3		3		3	
	JQCD65840		3	3	3		3	3		
	JQCD65835		3	3	3		3			3
	JQCD65830		3	3	3		3		3	
	JQCDDCWF	3	3	3	3		3			
SPLQC	SPQS50AABEN7	3		3	3	3	3		3	3
	SPQS50AADEN7	3		3	3	3	3	3	3	
	SPQS50ABDEN7	3		3	3	3	3	3		3
	SPQS65AABEN7		3	3	3	3	3		3	3
	SPQS65AADEN7		3	3	3	3	3	3	3	
	SPQS65ABDEN7		3	3	3	3	3	3		3

■ 안심할 수 있는 제품 보증 및 유지 보수 서비스

제품 보증: 구매 후 1년간 무상 제품 보증

소모품 제외/재교정 서비스는 포함되지 않습니다/당사 서비스센터로 send back 후 수리합니다.

ISO17025 인정 공식 인증 lab의 일본 국내 서비스 센터에서 수리 및 재교정을 실시합니다.

특별한 상황에서는 본사에서 수리하는 경우도 있습니다.

제품 보증 기간 후에도 안심하고 이용하실 수 있도록 4개의 서비스 메뉴가 준비되어 있습니다.



ISO17025
공식 lab 인증서

4 가지 유지 보수 서비스 메뉴

연장 보증	연간 유지 보수 서비스*	재교정	정액 수리
<ul style="list-style-type: none"> 무상 보증을 연장하는 프로그램 기기 고장 시 무상 수리 (약세서리, 배터리 제외) 제조사 재교정은 포함되지 않습니다 1년/2년/3년 연장 	<ul style="list-style-type: none"> 무상 보증 연장 + 연 1회 재교정 프로그램 기기의 고장에 대한 무상 수리 (약세서리, 배터리는 제외) 1년에 1번 제조사 재교정이 포함됩니다. 갱신 가능 	<ul style="list-style-type: none"> 측정 정밀도 확인 제조사 재교정 및 교정 증명서 발행 교환이 필요하다고 판단된 경우에만, 램프 및 외장 교환 기판, 광학계의 불량 등의 경우에는 정액 수리로 취급됩니다. 	<ul style="list-style-type: none"> 기기의 정액 수리 정밀도 확인 제조사 재교정 및 교정 증명서 발행 수리 가격은 수리 내용에 상관없이 정액으로 고정됩니다. (약세서리, 배터리는 제외)

* 연간 유지 보수 서비스의 주의 사항:

구매 시점에 Ci6x 가 제품 보증 기간이 끝나지 않았거나, 또는 당사에서 해당 기기에 고장이 없다고 판단할 경우에 한해 가능합니다. 보증 기간이 지나 기기 고장이 발생한 경우, 정액 수리를 받으신 후에 구매하실 수 있습니다. 3년까지 여러 해의 신청도 가능합니다.

■ Ci6x 시리즈의 공통 사양

광학 기하 조건	d/8°, DRS 분광 엔진 SPIN / SPEX 동시 측정
일루미넨트	A, C, D50, D65, F2, F7, F11, F12
데이터 호환성	SP시리즈와의 하위 호환성
표준 관측자	2° & 10°
수광부	청색 증감 실리콘 및 포토 다이오드
분광 범위	400~700nm
분광 간격	10nm — 측정 10nm — 출력
보존 가능 영역	허용치 당 1,000의 기준색 4,000 샘플
측정 범위	반사율 0~200%
측정 시간	약 2초
색공간, 인덱스, 기능	[√/X], Lab, YI1925, WI Taube, Δecmc, Δlab, ΔWI73, L*a*b*, 반사율, WI98, MI, ΔE00, Δ반사율, ΔWI Berger, L*C*h*, 면셀 표기법, WI73, MI6172, ΔE94, ΔYI98, ΔWI Hunter, XYZ, 그레이 스케일, WI Berger, 광택, ΔXYZ, ΔYI73, ΔWI Stensby, Yxy, YI98, WI Hunter, ΔL*a*b*, ΔYxy, ΔYI1925, ΔWI Taube, L*u*v*, YI73, WI Stensby, ΔL*C*h*, ΔL*u*v*, ΔWI98, 평균화, 555 셰이드 분류, 설명표기, 전원 관리

램프 수명	약 50만회 측정
충전 시간	4시간으로 100%
전지	탈착 가능한 배터리 팩(리튬 이온), 7.4VDC, 2,400mAh
변환기능	대응
전원	100-240VAC 50/60Hz, 12VDC @ 2.5A
디스플레이	3.2인치 백 라이트 탑재 컬러 그래픽 LCD
조작온도범위	10°~40°C 최대 상대 습도 85% (결로 없음)
보존온도범위	20°~50°C
중량	1.06 kg
외형 치수	10.9 × 9.1 × 21.3 cm
언어	일본어, 영어, 간체 중국어, 번체 중국어, 한국어, 독일어, 프랑스어, 스페인어, 이탈리아어, 포르투갈어

■ 모델별 기능표

	Ci60	Ci62	Ci64	Ci64UV
측정경	φ8mm	측정경의 옵션: φ4mm 또는 φ8mm	측정경의 옵션: 교체 가능 어퍼처 φ4mm, φ8mm 또는 φ14mm	측정경의 옵션: 교체 가능 어퍼처 φ4mm 및 φ8mm
광원	가스 보충 텅스텐 램프			가스 보충 텅스텐 램프 + UV LED 조정 가능한 UV 요소
기량 차이	CIE L*a*b* 평균치 0.40 ΔE*ab 최대치 0.60 ΔE*ab 12BCRA 시리즈II 타일에 기준함 (SPIN)	CIE L*a*b* 평균치 0.20 ΔE*ab 최대치 0.40 ΔE*ab 12BCRA 시리즈II 타일에 기준함 (SPIN)	φ8mm 또는 φ14mm CIE L*a*b* 평균치 0.13 ΔE*ab 최대치 0.25 ΔE*ab φ4mm CIE L*a*b* 평균치 0.20 ΔE*ab 최대치 0.40 ΔE*ab 12BCRA 시리즈II 타일에 기준함 (SPIN)	φ8mm CIE L*a*b* 평균치 0.13 ΔE*ab 최대치 0.25 ΔE*ab φ4mm CIE L*a*b* 평균치 0.20 ΔE*ab 최대치 0.40 ΔE*ab 12BCRA 시리즈II 타일에 기준함 (SPIN)
단기 반복성	0.10 ΔE*ab 화이트세라믹	0.05 ΔE*ab 화이트세라믹	0.05 ΔE*ab 화이트세라믹	0.05 ΔE*ab 화이트세라믹
데이터 인터페이스	-	USB2.0, Bluetooth*	USB2.0, Bluetooth*	USB2.0, Bluetooth*
표준 약세서리	교정기준판: 블랙 트랩, 백색/녹색기준판, 사용설명서, AC 어댑터	교정기준판: 블랙 트랩, 백색/녹색기준판, 사용설명서, AC 어댑터	교정기준판: 블랙 트랩, 백색/녹색기준판, 사용설명서, AC 어댑터	교정기준판: 블랙 트랩, 백색/녹색기준판, UV 캘리브레이션 기준판, 사용설명서, AC 어댑터
옵션	샘플 고정 공구, 예비 배터리, 듀얼 베이 충전기	NetProfiler, 샘플 고정 공구, 벤치 탑 대, 예비 배터리, 듀얼 베이 충전기	NetProfiler, 샘플 고정 공구, 벤치 탑 대, 예비 배터리, 듀얼 베이 충전기	NetProfiler, 샘플 고정 공구, 벤치 탑 대, 예비 배터리, 듀얼 베이 충전기
모드 / 기능	QA, 비교, 은폐력, 착색력	QA, 비교, 은폐력, 착색력, 프로젝트	QA, 비교, 은폐력, 착색력, 프로젝트 & job	QA, 비교, 은폐력, 착색력, 프로젝트 & job

※ 준거하는 국가만 해당. 자세한 사항은 판매처에 문의 바랍니다.
“프로젝트” 기능으로, 프로젝트 마다 다른 기준색을 관리할 수 있습니다.
“job”기능으로 기기에 측정 순서를 세팅할 수 있습니다.

■ 구매 및 상담은

엑스라이트

우편번호 03929 서울특별시 마포구 성암로 179 팬택빌딩 13층
+82-70-4279-9119 <http://www.xrite.com>

WWW www.xrite.co.jp f xrite.jp

표시 정보는 2017년 9월 현재의 것입니다. 제품 사양은 개량을 위해 예고 없이 변경될 수 있습니다.