

# Color i™ QC Taper Option

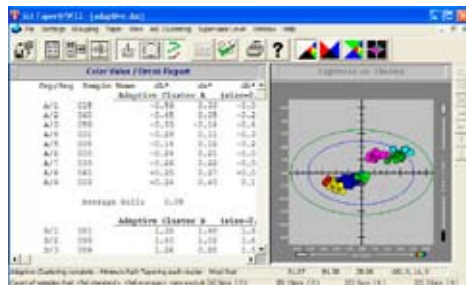
Séquençage et groupage instrumentaux des couleurs

# Adaptive Clustering™ et représentation tridimensionnelle de l'espace chromatique

Color iQC Taper Option est un programme de séquençage des couleurs qui vous permet d'utiliser des données CIELab (représentant des rouleaux de tissu) et de placer celles-ci en séquence de manière à ce que les écarts de teintes entre deux rouleaux adjacents soient limités au maximum. Vous diminuez ainsi le risque de créer des produits nuancés.

Une fonctionnalité appelée Adaptive Clustering™ peut être utilisée dans le logiciel Color iQC. Adaptive Clustering™ permet à un fabricant de classer ses pièces par groupes de différences de teintes acceptables, compte tenu des variations de production observées dans le temps. Le système peut alors réduire la variation de teintes en séquençant chaque groupe. Le fabricant peut se servir des informations ainsi recueillies pour détecter les problèmes de fabrication et moduler ses livraisons en fonction des besoins particuliers de ses clients.

En plus de la fonction de groupage adaptatif, une représentation tridimensionnelle permet de localiser chaque échantillon dans l'espace colorimétrique. Ce graphique 3D peut être tourné dans tous les sens, le long de chacun de ses trois axes, et il est possible de l'agrandir ou de le réduire. Des ellipses représentant la tolérance standard et la tolérance moyenne peuvent être affichées, en vue pleine, transparente ou filaire.



Les images de cette page représentent un ensemble de données auquel la fonction Adaptive Clustering a été appliquée, créant plusieurs groupes. La tolérance moyenne est représentée par l'ellipsoïde interne ; la tolérance standard par l'ellipsoïde externe.

Un profil de groupage adaptatif est généré pour chaque étalon, ce qui permet de conserver des données historiques de la distribution des échantillons. Chaque fois qu'un ensemble de données est soumis au groupage adaptatif en préparation d'un séquençage, l'emplacement et le nombre des groupes est stocké dans le profil, avec le nombre d'échantillons de chaque groupement. Le groupage et le séquençage d'un nouvel ensemble de données utilisant le même étalon ajoutera ces échantillons à l'information de groupage existante. S'il y a lieu de procéder à de nouveaux groupements, ils seront créés par le logiciel.

## X-Rite : Source de couleur exacte. Au bon moment. À chaque fois.

X-Rite est l'un des premiers fournisseurs mondiaux de solutions globales de contrôle de la couleur pour applications de fabrication et de gestion de la qualité.

En digne chef de file, nous assurons toutes les options de service contribuant à assurer la disponibilité ininterrompue de tous les produits X-Rite. Nos formations et ressources éducatives sont disponibles partout dans le monde et accessibles en ligne. Néophytes comme utilisateurs chevronnés y trouvent tout ce dont ils ont besoin pour optimiser leurs compétences en colorimétrie.

Rendez-vous sur le site [xrite.com](http://xrite.com) pour obtenir de plus amples informations sur les produits X-Rite. Les clients X-Rite du monde entier peuvent aussi contacter le Support technique Applications à l'adresse [CASupport@xrite.com](mailto:CASupport@xrite.com) ou l'Assistance clientèle au 800-248-9748 (pour les États-Unis et le Canada) ou au 01 69 53 66 20 (pour la France).

[XRITE.COM](http://XRITE.COM) | [PANTONE.COM](http://PANTONE.COM)

© 2010, X-Rite, Incorporated. Tous droits réservés.

PANTONE® et d'autres marques commerciales de Pantone, LLC sont la propriété de Pantone, LLC.

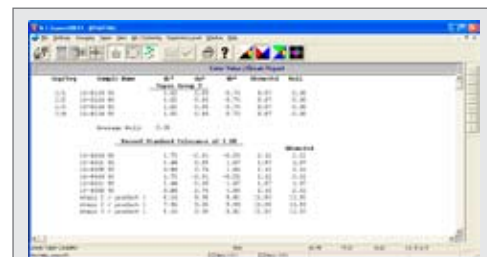
L10-430 (07/10) FR

## Caractéristiques

- Limite les différences de couleurs entre pièces d'un même lot
- Incorpore une équation de différence chromatique CMC (2:1) qui contribue à mieux séquençer le stock
- Optimise la sélection des pièces dans le stock existant pour la coupe et la confection
- S'intègre avec Color iQC et Color iMatch
- Identifie différents groupes pouvant être utilisés ensemble
- S'interface avec les systèmes d'allocation de stock internes
- Sélection automatique ou manuelle des étalons et des échantillons
- Deux philosophies de séquençage pour prendre en compte à la fois la distribution linéaire et sphérique des données
- Un algorithme de groupage regroupe les pièces appropriées

## Avantages

- Renforce l'utilité d'une liaison électronique avec le client
- Remplace le séquençage visuel
- Réduit ou élimine le besoin de numérotage des plis
- Améliore la qualité des nuances dans l'allocation des stocks
- Réduit le nombre de groupes de nuances à expédier
- Réduit la variété de nuances dans une même livraison
- Permet de réagir plus rapidement et de manière plus adéquate aux attentes des clients



## Rapport de séquençage

Les informations de groupage et de séquençage peuvent être imprimées sous forme tabulaire. Selon vos préférences, vous pouvez utiliser le rapport par défaut fourni avec le programme ou créer vos propres rapports personnalisés.

x-rite

