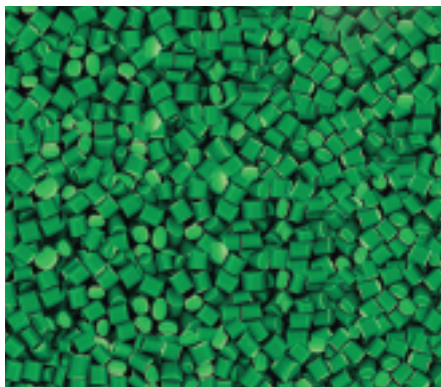
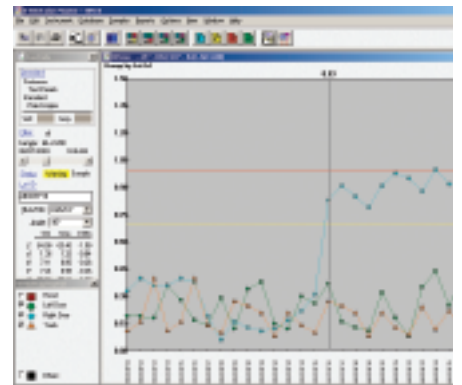


X-RiteColor® Master

Formulazione Colore e Software di Controllo Qualità

Versione 7.0



Il software X-RiteColor Master versione 7.0 fornisce un accesso immediato ai dati di controllo colore per gli ambienti produttivi. Con questa nuova versione sono state introdotte nuove funzionalità, tra cui quelle legate alle tolleranze ed all'analisi dei risultati. Disponibile nelle versioni QA-Master o Formulation-Master per meglio adattarsi alle vostre specifiche esigenze per vernice, plastiche, stampa, packaging, settore automobilistico, rivestimenti, inchiostri, industria tessile.

Misura, analisi, controllo e comunicazione del colore

Il software X-RiteColor Master vi offre la possibilità di comunicare il vostro colore attraverso un programma sofisticato, ma semplice da utilizzare. Si possono migliorare i processi in essere, gestire l'informazione colore anche in locazioni diverse ed ottenere dei significativi miglioramenti di qualità utilizzando il software X-RiteColor Master per ridurre i tempi di approntamento, aumentare l'efficacia nella comunicazione dei dati colore, minimizzare lo spreco di colore, creare più formulazioni del colore, ed ottenere il controllo completo sul colore in tempi più rapidi. X-Rite è sempre all'avanguardia tecnologica per rispondere alle esigenze dei propri clienti, attraverso costanti aggiornamenti software.

Nuove funzioni della versione 7.0

QA

Funzione di lavoro grafico

Questa funzione di lavoro consente di impostare i punti di misurazione in una rappresentazione grafica, consentendo di analizzare e confrontare i dati in modo semplice ed immediato.

Tolleranze Hunter

Sono disponibili come funzione standard le tolleranze Hunter Lab e DE.

Tolleranza di default per cliente

Risparmiate tempo impostando dei valori di tolleranza di default, legati alle esigenze del vostro specifico cliente.

Test stabilità colore

Consente di assegnare in modo semplice degli standard di controllo da usare come strumento di verificare per garantire un livello di prestazioni alto dello strumento.

Tolleranze personalizzate

Con la nuova funzione per le tolleranze personalizzate, gli utenti possono creare le proprie tolleranze pass/fail. Le tolleranze possono essere personalizzate attraverso una formula specificata dall'utente.

Pannelli Master

Questo processo è stato ottimizzato per consentire di risparmiare tempo e denaro. ColorMaster offre ora la possibilità di organizzare un insieme di pannelli master per i propri fornitori e clienti.

Standard Temporanei

Possibilità di rendere temporaneamente standard il campione attivo, a scopo di analisi.

Funzione salva con nome migliorata

Nuova funzione Salva Con Nome che consente di duplicare i clienti con facilità, comprendendo anche gli standard. Con questo miglioramento è possibile duplicare in modo rapido e semplice le impostazioni di un cliente.

Formulation

Viscosità

Consente agli utenti ColorMaster di caratterizzare il solvente necessario (per colorante) ed usare questa informazione per formulare una viscosità specifica.

Rapporto colorante cancellato

Se viene cancellato un colorante, viene creato un rapporto che mostra gli standard che vengono influenzati e devono essere riformulati.

Fissaggio carico/opacità

Durante la correzione, l'utente ha ora l'opzione di fissare il carico/opacità.

Carico per peso percentuale

In ColorMaster 7.0 è stata aggiunta la possibilità di fissare il carico per peso percentuale. Oltre a poter fissare il carico per percentuale sul volume, ColorMaster consente anche di fissare il carico per percentuale sul peso.

Formulazione elementi fissi

Nuova funzione che consente agli utenti di forzare la corrispondenza ed utilizzare elementi aggiuntivi fissi per i coloranti durante la formulazione.

Software di controllo qualità per la perfezione dei vostri colori

Il software X-RiteColor Master Quality Assurance vi mette al completo controllo del vostro colore - in laboratorio o in fase di produzione - con precisione, efficienza, semplicità ed innovazione.

QA-Master ha tre livelli per rispondere alle diverse esigenze applicative. Modifica delle tolleranze standard, cancellazione campione per data, aggiunta e rimozione tag. L'archiviazione automatica salva tutti i dati precedenti e consente di vedere la storia completa del campione quando si richiamano gli standard. La regolazione della forza e della densità consente di visualizzare la differenza colori "in simulazione" dell'equalizzazione allo standard in forza o in densità.

Metallix-QA

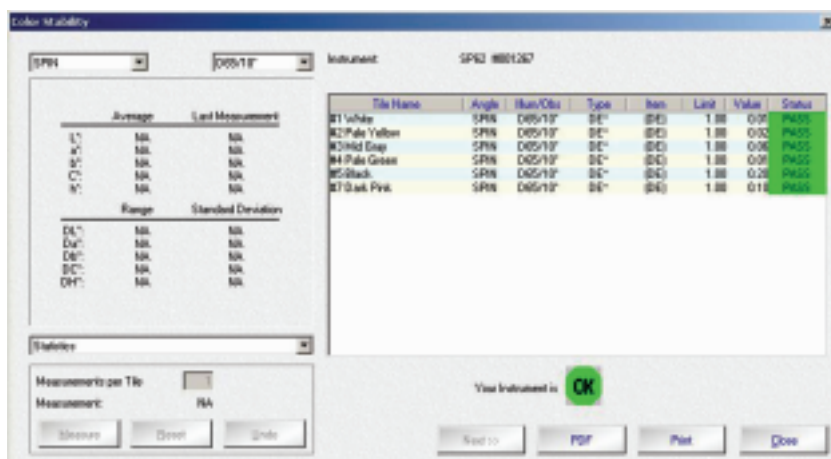
Metallix-QA offre la possibilità di accedere, analizzare e fare report di dati da angoli multipli su informazioni colori provenienti da strumenti X-Rite della serie multi-angolo, e comprende tutte le funzioni di QA Master I e II.

QA-Master II

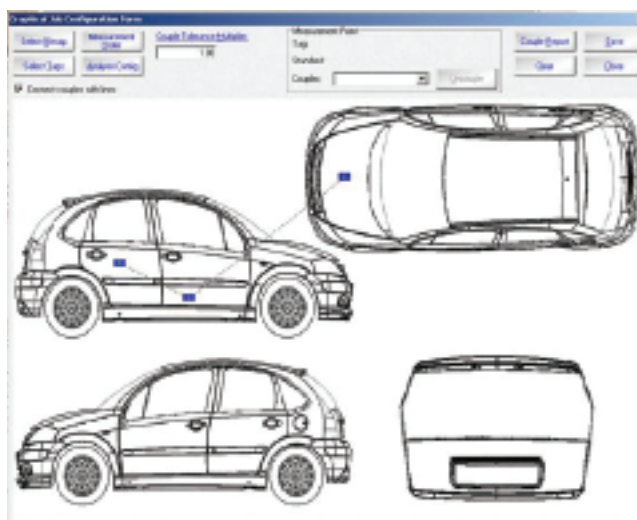
QA-Master II consente di misurare, analizzare e controllare i dati colore con tutte le funzioni offerte da QA-Master I, più molte altre funzioni aggiuntive. Generazione di report in Excel, plottaggio con codifiche a colori, calcolo del rapporto area punto/contrasto, progetti, e visualizzazioni personalizzabili sono solo alcune delle funzioni aggiuntive che miglioreranno il vostro modo di lavorare facendovi risparmiare tempo.

QA-Master I

Il nostro pacchetto software base per il controllo qualità, vi aiuta a controllare il vostro colore in modo veloce ed efficiente. Tra le funzioni di QA vi sono le seguenti: calcolo differenza colore, pass/fail, possibilità di impostare livelli di avviso sulle tolleranze, modifica delle tolleranze standard, cancellazione di campioni per data e ora, aggiunta o rimozione di etichette di contrassegno, visualizzazione rapida accessibile con un singolo click.



QA-Master II: Stabilità colore



QA-Master II & Metallix-QA: Lavoro grafico standard

Il software Formulation aiuta a gestire il colore in sicurezza

Il software X-RiteColor Master Formulation offre in un'unica soluzione le funzionalità di formulazione colore e controllo qualità.

Disponibile in tre livelli, consente di formulare colori opachi, traslucenti e trasparenti a carichi fissi oppure con un utilizzo minimo di pigmento, consentendo di risparmiare tempo e risorse combinando coloranti base e di scarto con quelli a stock.

Formulation-Master III

Formulation III comprende tutte le funzionalità di tutti i livelli di Formulation-Master e QA-Master. Inoltre, Formulation III comprende la funzionalità di lavoro grafico, la possibilità di impostare tolleranze personalizzate, di creare e modificare facilmente insiemi di calibrazione, la calibrazione del colorante, e la modalità di emulazione ColorDesigner. Questo pacchetto rappresenta l'offerta di punta, pensata per rispondere alle più avanzate esigenze di formulazione.



Formulation-Master I: Carico per peso percentuale



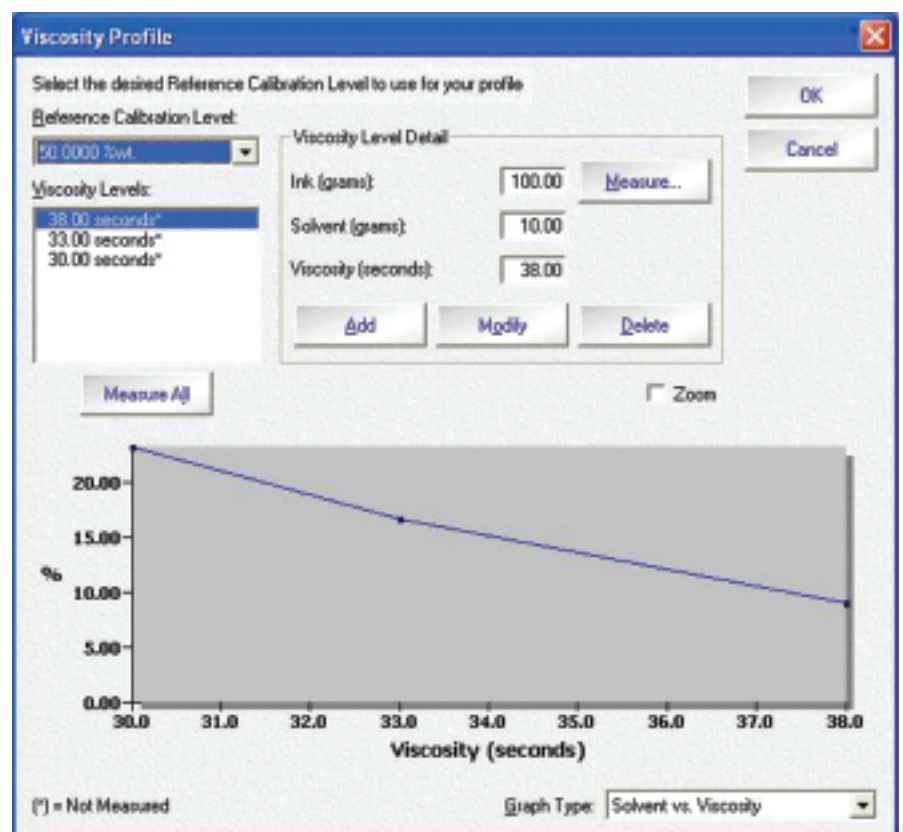
Formulation-Master II: Cancellazione Colorante

Formulation-Master II

Formulation II comprende tutte le funzionalità di QA-Master II e Formulation-Master. Tra gli altri vantaggi, offre il calcolo del rapporto tra area di punto/contrasto, plottaggio con etichettatura codificata a colori, progetti, creazione di standard alternativi, insiemi di visualizzazione, rapporto su coloranti cancellati e viscosità.

Formulation-Master I


X-RiteColor Master Formulation I è uno strumento di controllo qualità e di formulazione ad alte prestazioni. Oltre alle funzionalità offerte da QA-Master I, il pacchetto base Formulation offre la possibilità di impostare le tolleranze di default per il singolo cliente, eseguire formulazioni additive da altri colori (workoff), eseguire formulazioni in coda, regolare forza o densità, fissare il carico/opacità, caricare per peso percentuale, utilizzare elementi fissi nella formulazione e contrassegnare le prove con film weight.



Formulation-Master II & III: Viscosità

Caratteristiche X-RiteColor Master

	QA Master			Formulation Master		
	QA I	QA II	QA Metallix	FM I	FM II	FM III
Opzioni di Comunicazione						
Versione Rete (LAN)	•	•	•	•	•	•
Web Edition (Internet) Computing			•			•
Multiple III						
A, C, D50, D65, D75, F2, F7, F11, F12	•	•	•	•	•	•
Viste Dati						
Funzionalità di vista multipla		•	•		•	•
Semplice, L*a*b*, indici (dati L*a*b*, generale e tessile), spettrali, dati spettrali, densità stato, trend, annotazioni e tag, e colore visivo	•	•	•	•	•	•
FMC2		•	•		•	•
Formula		•	•	•	•	•
Colore verbale		•	•		•	•
Separazione visiva della visualizzazione campione	•	•	•	•	•	•
Standard Temporanei		•	•		•	•
Visualizzazione standard recenti	•	•	•	•	•	•
Plottaggio andamenti migliorato		•	•			•
Funzioni						
Plottaggio tag con codice colore		•	•		•	•
Formulazione additiva da altri colori (workoff)				•	•	•
Livello di guardia tolleranza	•	•	•	•	•	•
Calcolo rapporto Area Punto/Contrasto		•	•		•	•
Metodi di formulazione multipla				•	•	•
Correzione rapida				•	•	•
Assegnazione e creazione dei tag		•	•		•	•
Filtri		•	•		•	•
Tolleranze multiple per standard		•	•			•
Controlli definibili dall'utente		•	•		•	•
Progetti e lavori		•	•		•	•
Creazione standard alternativo		•	•		•	•
Visualizzazione set		•	•		•	•
Database multiangolo	•		•			•
Creazione e modifica dei set di calibrazione						•
Emulazione ColorDesigner						•
Filtro per ID Lotto		•	•		•	•
Tolleranza di default per cliente	•	•	•	•	•	•
Funzione Salva Con Nome migliorata	•	•	•	•	•	•
Hunter L*a*b*	•	•	•	•	•	•
Test stabilità colore		•	•			•
Funzionalità impostazione pannelli master		•	•			•
Funzionalità lavoro grafico		•	•			•
Funzione aggiuntiva tag categoria		•	•			•
Possibilità di impostare tolleranze personalizzate		•	•			•
Viscosità					•	•
Rapporto di tracciamento colorante cancellato					•	•
Fissaggio carico/opacità				•	•	•
Carico per peso percentuale				•	•	•
Formulazione elementi fissi				•	•	•
Contrassegno prova con film weight				•	•	•
Reportistica						
Generale	•	•	•	•	•	•
Conformità e personalizzati		•	•		•	•
Campione e Set Campione	•	•	•	•	•	•
Report Excel		•	•		•	•
Informazioni Sito	•	•	•	•	•	•
Lingue						
Inglese, Francese, Italiano, Tedesco, Portoghese, Spagnolo, Giapponese e Cinese (Semplificato)	•	•	•	•	•	•
Corso						
Guida in linea ad accesso rapido	•	•	•	•	•	•
Corso di tre giorni presso X-Rite						•

 = Nuove funzioni

Soluzioni software basate su Server

Con il software X-RiteColor Master è possibile estendere e migliorare il proprio sistema dati per il controllo colore. Offriamo soluzioni e assistenza globale per tutte le vostre esigenze di produzione e controllo qualità.

X-RiteColor Master Web Edition

Web Edition è il primo software per la formulazione ed il controllo qualità basato su tecnologie web. Progettato per lavorare in ambienti server, consente l'accesso ai dati colore a più utenti contemporaneamente in qualsiasi punto si trovino.

Vantaggi

Per grandi aziende con un reparto IT centralizzato, X-RiteColor Master Web Edition fornisce numerosi vantaggi. Funzioni offerte:

Semplice amministrazione

L'applicazione viene installata solo una volta, sul server di database. L'applicazione è amministrata, mantenuta e supportata da un'unica locazione centralizzata.

Meno richieste ai PC

Il "lavoro" vero e proprio viene eseguito lato server, in modo che non si utilizzano i PC per far girare software e procedure di calcolo impegnative.

Accessibilità da tutto il mondo

Gli utenti da tutto il mondo possono connettersi al server centrale con un nome utente ed una password, avendo a disposizione una connessione Internet ed un PC con Windows.

Dati controllati e standardizzati

Avendo tutti gli standard colore aziendali memorizzati in un database centrale, tutti gli utenti, da qualsiasi ubicazione si colleghino, possono visualizzare ed utilizzare gli stessi dati.

Velocità

Dato che il software gira su un server dedicato, è possibile avere delle prestazioni superiori rispetto all'utilizzo dell'applicazione sul proprio PC.

Convenienza

Per aziende con più utenti, la Web Edition consente di risparmiare sui costi di acquisizione del software.

Due versioni

X-RiteColor Master Web Edition si basa su Windows® 2000 server e Microsoft Terminal Services ed è disponibile in tre versioni. E' disponibile in due versioni:

Metallix-QA

Destinato a clienti che richiedono funzionalità complete di controllo qualità nel loro processo, con possibilità di creare formulazioni.

Formulation-Master III

Per clienti che richiedono elevate funzionalità di controllo qualità oltre alle più avanzate funzioni di formulazioni presenti nella nostra piattaforma Formulation-Master III.

Compatibilità strumento

X-RiteColor Master è totalmente compatibile con la linea di strumenti X-Rite 0/45, a sfera, multi-angolo, e non a contatto. Questi prodotti sono soluzioni complete di controllo qualità del colore, che consentono di ottenere misurazioni colore rapide e precise grazie ad un'interfaccia utente progettata con cura.

Requisiti Software Server

- Windows 2000 server con Terminal Services
- Licenze Accesso Client per Windows 2000 server (CAL) e licenze accesso client Terminal Server (TSCAL) necessarie per ogni client Microsoft
- Connessione Internet ad alta velocità
- Web hosting

Requisiti Client

- Windows 98SE, 2000 Professional, XP Professional
- Adobe® Acrobat® Reader®
- Microsoft Internet Explorer 6.0 o superiore
- Porta seriale (o USB) per la comunicazione con gli strumenti
- Il firewall deve tenere aperta la porta 3389 per i terminal service

Requisiti Hardware Server

- I requisiti per il server dipendono dal numero di postazioni necessarie. Contattare il proprio reparto IT oppure un venditore X-Rite.

Disponibile anche nella configurazione:

Stand Alone

Consente di installare una sola o più applicazioni su stazioni di lavoro standalone.

Rete Locale

Il software X-RiteColor Master è utilizzabile in rete, e consente a più utenti di accedere ad un unico database centralizzato attraverso la rete locale (LAN).

Corsi, Assistenza e Supporto Tecnico

X-Rite è leader nell'industria per l'offerta di servizi che garantiscano il funzionamento continuo di tutti i prodotti X-Rite. Il nostro vasto catalogo corsi è disponibile in tutto il mondo ed anche on-line, consentendo ai nuovi utenti come agli utilizzatori più esperti di usare in modo ottimale gli strumenti di misurazione colore a loro disposizione, e di imparare di più sul colore.

Visitate il sito xrite.com per maggiore informazioni, o contattate il vostro rappresentante locale X-Rite.

I clienti X-Rite di tutto il mondo possono inoltre mettersi in contatto con il team di Assistenza Applicativa all'indirizzo CASupport@xrite.com, oppure con l'Assistenza Clienti al numero 800-248-9748.