

**Seul le leader dans le domaine des technologies de mesure des couleurs pouvait créer un outil de vérification aussi fiable et abordable.**

## Spécifications

### Données générales

Type d'instrument  
Géométrie

Couleur par réflexion haute résolution  
0°/30° ou 30°/0°  
(résultats ci-dessous basés sur 30°/0°)

Zone de mesure  
Résolution de différence de couleur

12 mm  
0,25  $\Delta$ LED, standard ( $\Delta$ LED est un calcul de la différence de couleur de marque déposée, basé sur la réponse couleur LED VeriColor et dont l'échelle est semblable au calcul CIE  $\Delta E^*$  pour les petites différences de couleur)  
0 – 50°C  
0 – 90 % sans condensation  
Conçu pour répondre à la norme NEMA 4/IP56  
13,0 cm (L) x 7,4 cm (l) x 3,3 cm (H)  
347 g  
24 V C.C.  $\pm$ 10 % à 250 mA max.

Température d'utilisation  
Humidité  
Données sur le boîtier  
Taille  
Poids  
Alimentation

### Données sur les performances

Répétabilité - noir

0,3  $\Delta$ LED 0 – 40°C 1  
(10 mesures à intervalles de 3 s sur tuile noire de réflectance 1 %)

Répétabilité - blanc

0,1  $\Delta$ LED 0 – 40°C 1  
(10 mesures à intervalles de 3 s sur tuile blanche de réflectance 99 %)

Distance de mesure  
Durée d'une mesure  
Durée d'un cycle  
Temps de chauffe  
Intervalle d'étalonnage

35 mm  $\pm$ 5 mm  
250 ms  
1 s (intervalle entre mesures)  
30 s en général à 23°C  
Validation recommandée – 90 jours ou 500 000 mesures. Des vérifications plus fréquentes peuvent être requises si la propreté du système n'est pas assurée.

Durée de vie de la lampe  
Durée de vie du produit  
Vibration

Celle de l'unité  
5 ans minimum  
5 – 10 Hz, déplacement de 0,51 cm crête à crête  
10 – 100 Hz à 1G  
Opérationnel à une amplitude de 15 g pendant 18 ms. Non opérationnel à une amplitude de 30 g pendant 11 ms

Choc

### Données environnementales

Utilisation  
Altitude  
Pollution  
Surtension

Intérieure uniquement  
2 000 m  
Degré 2  
Catégorie II

### Conformité aux normes de sécurité

Underwriters Laboratories  
Association canadienne de normalisation  
Commission électrotechnique internationale (CEI)

UL 61010-1  
CSA 22.2 No. 1010.1-92  
(EN) 61010-1

### Pour en savoir plus sur VeriColor solo

Pour en savoir plus sur l'utilisation du système VeriColor dans votre environnement ou pour organiser une démonstration sur place, appelez-nous au numéro de téléphone correspondant à votre région

La conception et les spécifications peuvent faire l'objet de modifications sans préavis.

<sup>1</sup> Dans un environnement où la température est supérieure à 40°C, vous devez étalonner l'instrument et mesurer les standards à température ambiante pour obtenir de meilleures performances et une meilleure résolution des couleurs.

\* En colorimétrie,  $\Delta E$  est une différence de couleur dans l'espace colorimétrique  $L^*a^*b^*$  où le seuil de perception humaine est généralement de 1 $\Delta E$ .

LES INFORMATIONS CONTENUES DANS CE DOCUMENT SONT FOURNIES « EN L'ÉTAT », SANS GARANTIE D'AUCUNE SORTE, EXPRESSE OU IMPLICITE, Y COMPRIS TOUTE GARANTIE IMPLICITE DE QUALITÉ ET/OU D'ADEQUATION À UN USAGE PARTICULIER. L'utilisateur reconnaît assumer tous les risques liés à l'exactitude et à l'utilisation de ces informations. L'ensemble du texte doit être copié sans aucune modification et toutes les pages doivent y être incluses. Tous les composants de ce document doivent être distribués ensemble. Ce document ne peut être distribué dans un but lucratif. © X-Rite, Incorporated 2005. X-Rite® et VeriColor® sont des marques déposées de X-Rite, Incorporated. Les noms d'autres marques et de produits sont des marques de leurs propriétaires respectifs. Toutes les marques peuvent être déposées aux États-Unis d'Amérique et/ou dans d'autres pays. La conception et les spécifications du produit peuvent faire l'objet de modifications sans préavis.

**X-RITE, SIÈGE SOCIAL**  
Grandville, Michigan, États-Unis  
(616) 534-7663  
(800) 248-9748  
FAX (616) 534-8960

**X-RITE AMÉRIQUE LATINE**  
Hollywood, Floride, États-Unis  
(954) 927-4979  
FAX (954) 927-4979

**X-RITE, LTD.**  
Poynton, Cheshire  
Royaume-Uni  
44 (0) 1625 871100  
FAX 44 (0) 1625 871444

**X-RITE MÉDITERRANÉE**  
Massy, France  
33 1-6953-6620  
FAX 33 1-6953-0052

**X-RITE IBÉRICA**  
Barcelone, Espagne  
34 93 567 70 73  
FAX 34 93 567 70 78

**X-RITE ITALIE S.R.L.**  
Origgio (VA), Italie  
(39) 02-967-34266  
FAX (39) 02-967-30681

**X-RITE GMBH**  
Cologne, Allemagne  
(49) 2203-91450  
FAX (49) 2203-914519

Wuerenlos, Suisse  
41 56 424 2510  
FAX 41 56 424 2512

Vyskov, République Tchèque  
(00) 420 517-320-331  
FAX (00) 420 517-320-335

Moscou, Russie  
(007 095) 3678527; 3675263  
FAX (007 095) 1652009

**X-RITE ASIE/PACIFIQUE LTD**  
Quarry Bay, Hong Kong  
(852) 2-568-6283  
FAX (852) 2-885-8610

**X-RITE ASIE/PACIFIQUE PTE LTD**  
Singapour  
65 6778 8773  
FAX 65 6778 8645

**X-RITE INTERNATIONAL TRADING LIMITED**  
Shanghai, République Populaire de Chine  
86-21-6427-2426  
FAX 86-21-6427-5816

**X-RITE PÉKIN**  
Chao Yang District, Pékin, Chine  
86 010 84992241  
FAX 86 010 84992240

**X-RITE TIANJIN**  
Heping District, Tianjin, Chine  
86 22 2330 8808  
FAX 862223128844

**X-RITE TOKYO**  
Tokyo, Japon  
81-3-5439-5971  
FAX 81-3-5439-5972

[xrite.com/solo](http://xrite.com/solo)



**VeriColor<sup>®</sup> solo**

Identification automatisée et sans contact des couleurs





Une couleur cohérente est intégralement liée à la qualité d'ensemble d'un produit. Cela est particulièrement vrai dans les environnements de production industrielle, où il est aujourd'hui primordial de mettre en place un système efficace de réduction des erreurs de couleur.

VeriColor® solo repose sur une technologie X-Rite® performante. Dans le monde entier, de nombreuses sociétés dans divers secteurs (pièces automobiles, revêtements, plastiques, textiles, etc.) font confiance à cette technologie pour vérifier et identifier les couleurs dans leurs opérations de montage et de tri industrielles.

Ne vous fiez plus à votre évaluation visuelle pour identifier les couleurs.



## Prenez le contrôle de vos couleurs avec VeriColor® Solo.

### Haute résolution spectrale pour identifier les couleurs avec une plus grande précision

VeriColor solo décèle plus de détails que les autres systèmes de détection industriels. Un système d'éclairage sur tout le spectre permet de détecter les différences de couleur subtiles sur des surfaces variées, ainsi que les paires métamères (couleurs qui apparaissent identiques sous certaines conditions d'éclairage).

### Mesure sans contact

VeriColor solo est un système sans contact qui prend en charge les fluctuations de profondeur ainsi que les courbes et les irrégularités de surface. Il en résulte un système flexible et pratique qui convient à de nombreuses applications.

### Insensible à la lumière ambiante

Avec le système VeriColor solo, il n'est pas nécessaire de modifier l'éclairage de l'usine ni d'installer des déflecteurs spéciaux pour bloquer la lumière ambiante des capteurs du système. Le système génère des mesures précises et répétables sous n'importe quelles conditions d'éclairage.

### Stocke jusqu'à 30 couleurs actives à la fois

Capable de distinguer des milliers de couleurs, le système peut stocker des informations pour 30 couleurs actives à la fois. Cela vous évite d'avoir à reprogrammer constamment les couleurs et permet aux utilisateurs de vérifier les couleurs de toute une gamme de produits.

### Fiabilité et performances

VeriColor solo offre des performances uniformes sans routines de maintenance ni ajustements constants. La seule opération de maintenance préventive consiste à nettoyer l'objectif du capteur.

### Résistant aux conditions industrielles

VeriColor solo est conçu pour résister à la chaleur, au froid, à l'humidité, aux chocs et aux autres agressions caractéristiques des environnements de production industrielle.

### Tolérance visuelle

VeriColor solo fournit un aperçu graphique facile à lire. Les tolérances qui sont essentielles pour déterminer l'état d'acceptation sont représentées graphiquement.

### Différence de couleur visuelle

VeriColor solo fournit des graphiques en couleur intuitifs qui permettent de déterminer les différences de couleur.

### Accès au fichier journal

VeriColor solo maintient un fichier journal qui facilite l'affichage et la maintenance des données.

### Historique des mesures du standard

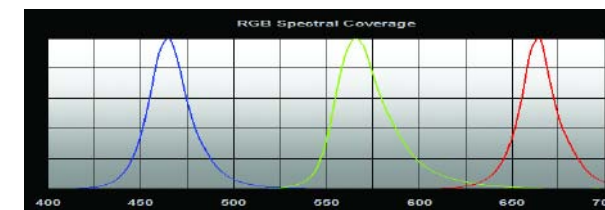
VeriColor solo permet d'effectuer facilement des ajustements lorsque vous générez un standard après l'installation initiale. A tout moment, vous pouvez ajouter, masquer ou supprimer de nouvelles mesures.

### Facile à installer

VeriColor solo s'installe aisément.

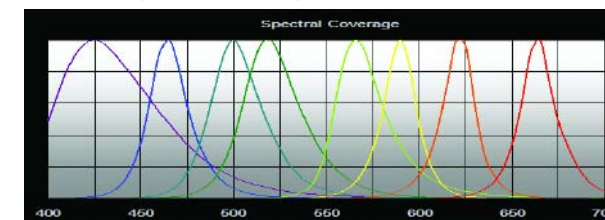
- ▶ Communication : RS232 et installation discrète du logiciel.
- ▶ Interface PLC : les besoins de base pour la plupart des projets sont fournis avec des entrées et des sorties discrètes, ce qui simplifie considérablement la programmation.
- ▶ Outil d'alignement : cet outil garantit que le capteur se trouve à la bonne distance et à un angle approprié de la cible.

### Trous dans les données

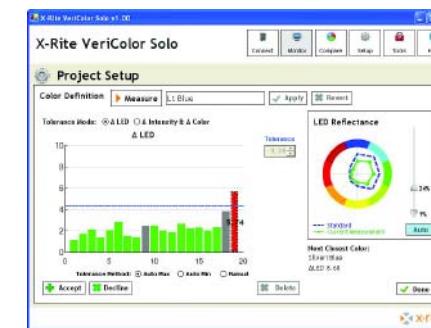


La technologie à capteur RVB traditionnelle n'offre qu'une résolution des couleurs limitée.

### Données spectrales complètes



VeriColor offre une résolution spectrale élevée pour identifier les couleurs avec une plus grande précision.



Le logiciel Windows convivial aide les utilisateurs à configurer les standards de couleur et les tolérances.