

紙はもちろん、フィルム軟包装材から
段ボール素材まで、幅広い要求にこた
える柔軟性。

シンプルな表示と直感で使える操作性。
色を数値でとらえることが、ここまで
カンタンになりました。



高速、シンプル
そして、どこまでも正確に

eXact 2 は、直接さまざまなアプリやクラウドと
ツナガルことで、これまでにできなかったような
サービスを提供していきます。

進化した、そしてこれからも進化する
次世代のIoTカラー装置に向けてGO!



eXactTM 2

測定だけじゃない、タッチでツナガル

EVOLUTION

多彩な機能と使いやすさの進化形

ビデオターゲティング

ビデオターゲットで測定位置に素早くセット、ターゲットサークルが測定したいカラーを正確にとらえます。



チルトディスプレイ

遠くにある測定物の表示もラクラク確認、45°まで傾くチルトディスプレイ。もう、測定の度に、装置を近くまで引き寄せる必要はありません。



大きな表示画面

従来よりも30%大きくなった表示画面。フルカラーのクリアなディスプレイでさらに見やすくなりました。ターゲットの位置合わせを簡単に、測定結果もグラフや数値でわかりやすく表示されます。

非押し込み・非接触測定

eXact 2 では従来の押し込み方式（ホッチキスタイプ）測定ではなく、ビデオアシストによるダイレクトセットでの測定方式を採用しました。これにより、測定時の微妙なずれを防止、正確なターゲティングを可能にしています。

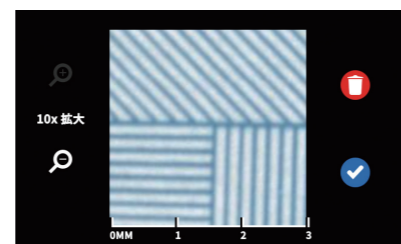
また、非接触による光学設計によりウェットインクの測定時にも測定サンプルの汚れを極力抑えることが可能になっています。



デジタルルーペ



アミ点の形や見当を拡大表示、ビジュアルチェックを可能にしました。保存や画像データとして書き出しも可能です。



クイックアクセス

eXact 2 は、メニュー構造をシンプル化し、1~2回のタップでビデオとデータにアクセスします。また、マイツールを使えば、全ての条件設定を一瞬でセットできます。



非接触充電

eXact 2 ではインダクタチャージの非接触充電方式を採用。ドッキングステーションに置いておくだけで充電が完了します。



進化する遺伝子

第1世代の優れた機能を継承し進化を遂げたeXact 2

PANTONEライブラリの標準搭載

eXact 2 には、これまでと同様にSolid Coated/Uncoated, Pastels & Neons Coated/Uncoatedの4種類のライブラリが標準で利用できるようになっています。また、ライブラリの各色は測定で簡単に検索可能です。



オプションのPantoneLIVEを利用すれば、40種類以上の素材別従属ライブラリを利用することも可能です。

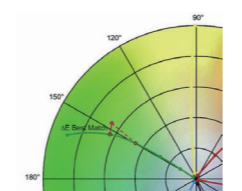
MO/M1/M2/M3 同時測定

eXact 2 では、長寿命のフルスペクトル LEDを照明光源として採用、MO/M1/M2/M3*の同時測定を継承しています。

M1 パート1の機能を排除し、よりシンプルで、理解しやすい測定モードの構成にしました。

*XpモデルではM3測定は利用できません。

ΔEを濃度で調整するベストマッチ



ターゲットの基準値
ベストマッチ調整後のΔE
濃度変化で動く色彩値の変動ライン
現在のサンプル色

特色の品質管理に大きな威力を発揮するベストマッチ。eXact 2 にも、この機能が継承されています。L*a*b*基準値のターゲットへのマッチングを、濃度でガイドする手法はさまざまな分野のカラーマッチングに利用されています。

ビルトインスキャニング機能

もうアタッチメントを装着する必要はありません。装置に組み込まれたスキャンシステムで、カラーバーのパッチを一挙に高速測定します。測定データは DataCatcher で直接Excelなどのスプレッドシートに書き出し可能です。また、eXact 2 Suite を使えば、カラーバーを定義でき、ベストマッチやドットゲイン、グレーバランスの評価が可能です。



スキャニング機能は、ジョブを使用することでソフトウェア無しでスキャニング結果を参照できます。

世界の印刷標準をサポート



Japan Colorをはじめ、G7/PSO/ISO など世界の印刷標準をジョブテンプレートとして標準搭載。必要なパッチを測定するだけで、それぞれの標準に適合した印刷物かどうかを判定します。

		ブラック ΔE* 3.78	現在 (コード)	Y 1.10
		シアン ΔE* 2.21	ベストマッチ	ΔE* 0.33
		マゼンタ ΔE* 3.62		ΔY -0.06
		イエロー ΔE* 3.56		

フィルム測定のためのXpモデル

eXact シリーズでは、円環配置照明の採用のため、測定値は測定方向に依存しません。しかし、特殊なフィルム素材では素材の特性により測定方向で測定値が変化します。Xpモデルでは、このような測定値の方向特性を低減するように設計されています。

さらに、eXact 2 Plus では、フィルタの付け替えが可能で、紙はもちろん、フィルムなどさまざまな素材・基材に対応した測定が可能になっています。



標準フィルタ

Xp用フィルタ

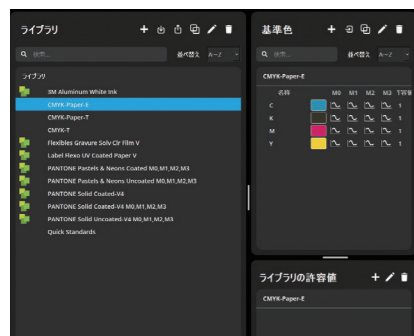
Plusでは付け替え可能

ツナガル eXact 2



イグザクト 2 スイート
eXact 2 Suite
標準ソフトウェア

eXact Manager の進化形 exact 2 Suite では、ライブラリ作成をはじめ、eXact 2 の管理に必要なさまざまな機能を提供しています。従来のジョブ管理はもちろん、マイツールではユーザーや作業ごとに必要な設定を一度に、素早く変更することを可能にします。また、オプションの X-Rite Link とのコミュニケーションで、ライブラリや設定、ファームウェアさえもグループや関連するパートナーとシェアすることをサポートします。



ライブラリ管理画面

<exact 2 Suite が提供する機能>

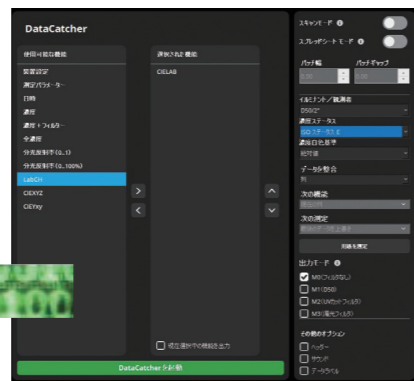
- ライブラリ管理
- マイツール
- ジョブ管理
- 設定管理
- eXact 2 装置とのデータ転送・取り込み
- PantoneLIVE 管理
- X-Rite Link とのコミュニケーション
- DataCatcher
- メンテナンス

データ キャッチャー

DataCatcher in eXact 2 Suite

測定データを Excel などのスプレッドシートに転送する DataCatcher の機能は eXact 2 Suite に組み込まれました。また、スキャンデータも直接 Excel へ書き出すことを可能にしました。

	A	B	C	D	E	F	G
1	CIE L*a*b*	MO	49.4302	-30.6751	-55.4349		
2	濃度+フィルタ	MO	1.6368	C			
3							
4	CIE L*a*b*	MO	42.582	75.9707	7.1278		
5	濃度+フィルタ	MO	1.7427	M			
6							
7	CIE L*a*b*	MO	87.6201	-0.8499	110.309		
8	濃度+フィルタ	MO	1.7313	Y			



PantoneLIVEは、基材や印刷方式ごとにPANTONEの基本色を提供するクラウドタイプのカラーライブラリです。それぞれのアプリから参照でき、基材ごとの明確な色指定を可能にします。
* PantoneLIVEはオプションのライセンスです。

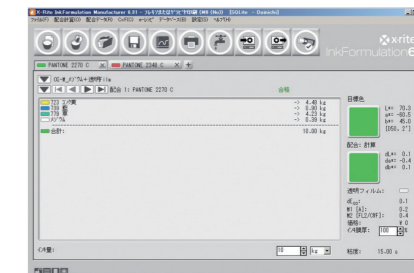
インク フォーミュレーション 6 InkFormulation 6 (IFS6)

<https://www.xrite.com/ja-jp/categories/formulation-and-quality-assurance-software/inkformulation-software>



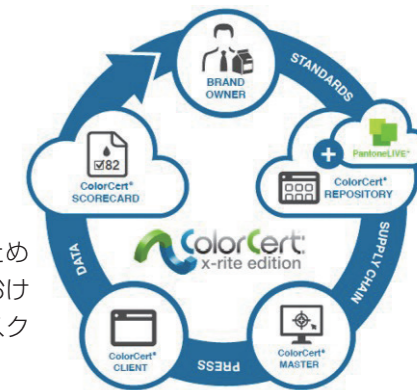
eXact 2 でターゲットの色を測定して、アイコンをクリックするだけで簡単に、素早く、正確な、特色インキの配合データを計算！
必要な時に、必要な量の特色インキの作成が可能。

オフセット、グラビア、フレキソ、スクリーンコート、上質、フィルム、アルミホイルなど、さまざまな条件に対応した、高精度のインク調色を実現します。*eXact 2では、白引きホイルのみ対応



カラー サート & QA ツール ColorCert & QA Tool

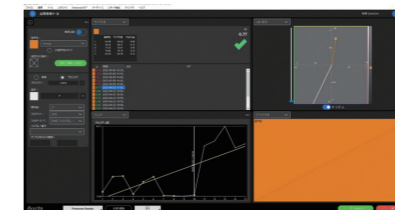
<https://www.xrite.com/ja-jp/categories/formulation-and-quality-assurance-software/colorcert>



ColorCert は印刷ワークフローにおける色品質管理のためのコミュニケーションツールです。印刷ワークフローにおける一貫したカラーコントロールをモニタリングするサブスクリプションタイプのソリューションです。

QA Tool は、簡単操作で特色の品質評価が一目で理解できるシンプルなアプリケーションで、特色の品質管理に最適です。

どちらのツールも、Wi-Fi 接続された eXact 2 ディスプレイに ColorCert の表示画面を反映するため、PCに縛られることなく、離れた場所での操作と確認が可能です。



ライブラリ機能を使用した色の数値管理

色を感覚ではなく、数値化することで見える化し、管理することが可能になります。効率の良いワークフローを構築することで、クライアントの立ち合いを削減し、納期の短縮をはかり、再刷リスクをなくしましょう。



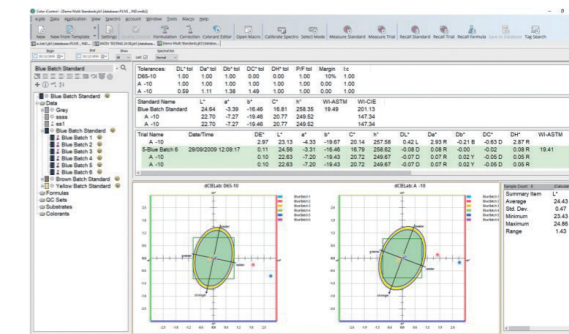
カラー アイキューシー Color iQC

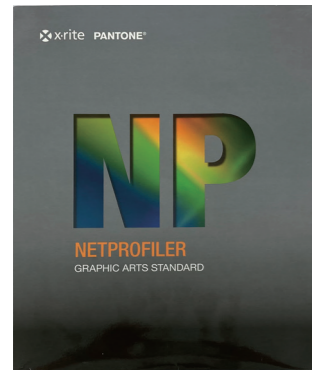
<https://www.xrite.com/ja-jp/categories/formulation-and-quality-assurance-software/color-iqc>



色彩管理ツールの Color iQC は、色の品質管理から、分析、トレンドや統計評価、レポートングまで、さまざまな分野で利用可能な、本格的なカラー分析のためのソリューションです。

柔軟で拡張性の高いシステムは日々たくさんのカラーデータを処理するユーザーに最適です。



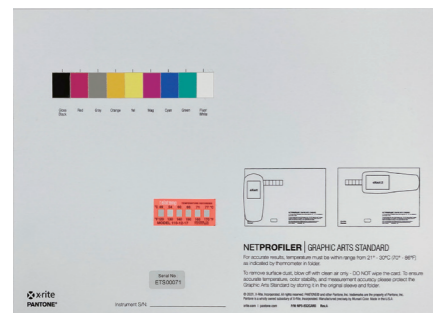


NetProfiler3 for eExact は、ユーザーサイト eExact の測定精度を検証、最適化するためのツールです。X-Rite 社へ機器を送り返すことなく、eExact の測定精度を検証、最適化のための補正テーブルを作成、機器へセットします。

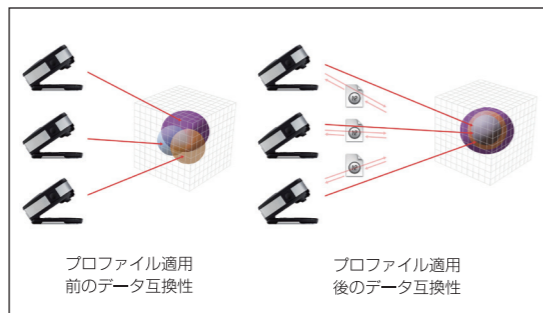
製品構成

- X-Rite 基準機で値付けされたカラーパッチ基準カード
- 使用開始から1年間もしくは26回分のライセンス*
- NetProfiler 3 ソフトウェア**
- 簡易温度計

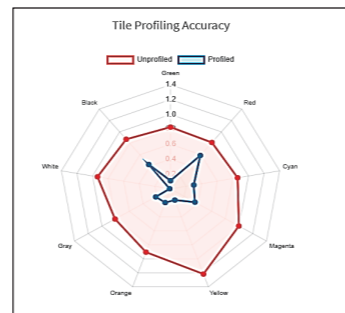
* ライセンスはカードに付随。1年もしくは26回使用のどちらか早い方でライセンスが終了
 1枚のNetProfilerカードで複数台のeExact2をプロファイリングすることが可能
 **ソフトウェアはX-Riteホームページからダウンロード可能



器差確認用パッチセット



プロファイリング前後での装置間の測定バラツキのイメージ



各色における正確な値からの測定結果の偏差



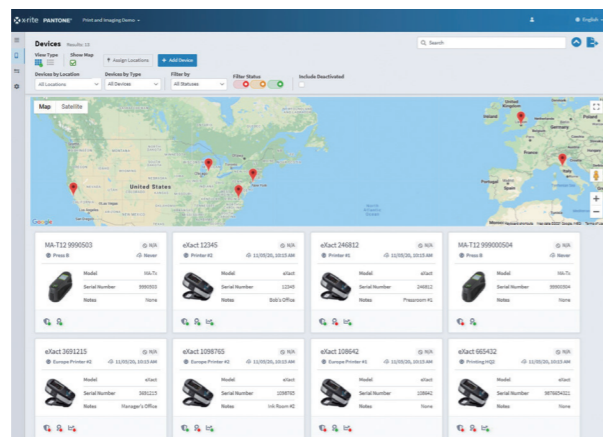
X-Rite Link は、保有する X-Rite 装置の管理を一元化し、それぞれの機器の状態が一目で理解できるようにビジュアル化し、グループ内やパートナー間で情報をシェアすることが可能です。また、eExact 2 Suite とともに使用することで、カラーライブラリや装置のセッティングなどのコンテンツを特定の装置に対してプッシュ（送信）することを可能にします。



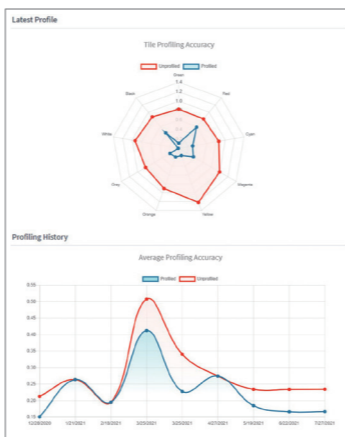
【X-Rite Link が提供するフリートマネージメント内容】

- 装置配備の見える化
 - ✓装置の名前
 - ✓シリアル番号
 - ✓配備ロケーション
- 装置の管理状態表示
 - ✓保証状況
 - ✓サービスプランの適用
 - ✓メーカー再校正の適用状況
 - ✓NetProfiler の適用状況
- 装置の修理・サービスの管理*
 - ✓サービス履歴
 - ✓サービス状況
 - ✓サービス依頼

*日本国内修理機器に対しては未対応



保有装置のフリートマネージメントのダッシュボード



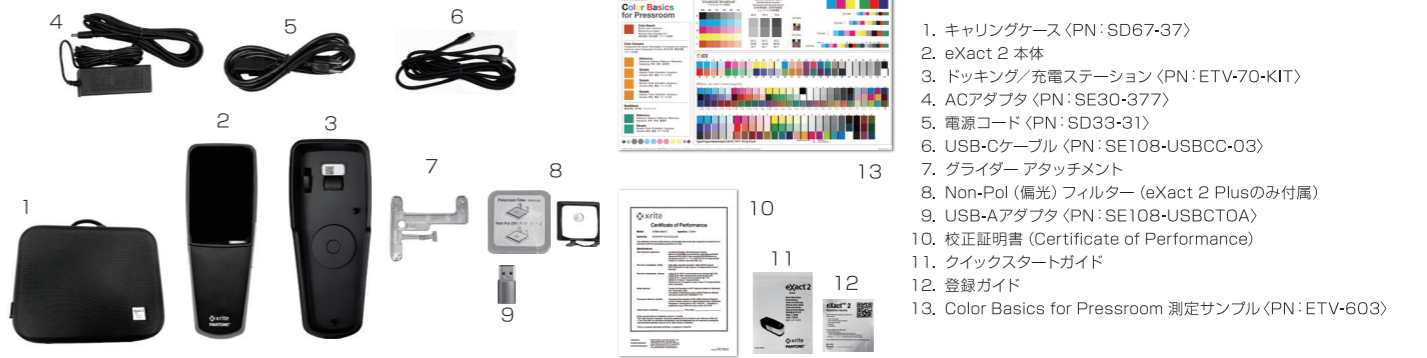
装置の NetProfiler 結果

モデルラインナップ

用途に合わせて選べるラインナップ

eExact Basic	eExact Basic Plus	eExact 2	eExact 2 Xp	eExact 2 Plus
<ul style="list-style-type: none"> ・プロセス印刷の印刷機濃度管理用 ・特色濃度測定 ・ドットゲインの管理 	<ul style="list-style-type: none"> ・プロセス印刷の印刷機濃度管理用 ・特色濃度測定 ・基準色との濃度差管理 ・ドットゲインやトラッピングの管理 	<ul style="list-style-type: none"> ・オフセット枚葉・油性インキ印刷 ・Japan Colorの測定 ・パッケージ印刷の色彩品質管理 ・特色の色彩値管理 ・DataCatcherで分光値の書き出し可 	<ul style="list-style-type: none"> ・特色の色彩値管理 ・DataCatcherで分光値の書き出し可 ・フィルム軟包装材印刷 	<ul style="list-style-type: none"> ・オフセット枚葉・油性インキ印刷 ・Japan Colorの測定 ・パッケージ印刷の色彩品質管理 ・DataCatcherで分光値の書き出し可 ・インキ調色用途 ・品質管理・色彩研究向け ・フィルム軟包装材印刷

製品構成



1. キャリングケース (PN:SD67-37)
2. eExact 2 本体
3. ドッキング/充電ステーション (PN:ETV-70-KIT)
4. ACアダプタ (PN:SE30-377)
5. 電源コード (PN:SD33-31)
6. USB-Cケーブル (PN:SE108-USBCC-03)
7. グライダー アタッチメント
8. Non-Pol (偏光) フィルター (eExact 2 Plusのみ付属)
9. USB-Aアダプタ (PN:SE108-USBCTOA)
10. 校正証明書 (Certificate of Performance)
11. クイックスタートガイド
12. 登録ガイド
13. Color Basics for Pressroom 測定サンプル (PN:ETV-603)

〈修理・保守・校正サービス〉

おすすめの NetProfiler Plus / Certification Plus 安心バンドルプラン

NetProfiler Plus / Certification Plus は、トラブルや万一の故障への修理対応、高い精度で使用し続けるための NetProfiler やメーカー再校正など、装置を安心してご使用いただくためのツールやサービスをセットにしたバンドルプランです。
 eExact 2 のご購入時に選択いただくことで、最初から、持続的な高性能の維持・担保が可能になります。

さらに、NetProfiler Plus / Certification Plus では、新しいクラウドサービス X-Rite Link の利用が可能。機器の健康状態をリアルタイムでモニタリングするフリートマネージメント、ターゲット色や装置の測定設定をグループ内の機器に一齐にシェアするためのプッシュ機能をご利用いただけます。

	NetProfiler Plus	Certification Plus
年間予防保守 (検査&清掃)		○
定期再校正 (1年1回)		○
ISO 校正証明書		○
X-Rite Link ライセンス	○	○
NetProfiler カード & ライセンス	○	
故障修理対応	○	○
修理代替機	○	○
更新時期連絡	○	○
バッテリー交換 (※不良時に限る)	○	○

エックスライトでは、機器の性能、信頼性、寿命を維持するためのさまざまな保守・校正サービスをご用意しています。

点検・校正サービス	点検・校正をスポットで実施 (校正証明書の発行)
修理・校正サービス	修理・校正をスポットで実施 (校正証明書の発行)
代替機の貸し出しサービス	上記サービス利用中の代替機の貸し出し
その他サービス	講習など、ご要望のサービスを提供 (要相談)

〈修理サービスお問い合わせ先〉

☎ 03-6374-8730
japanserviceorder@xrite.com
<https://www.xrite.co.jp/support.html>